

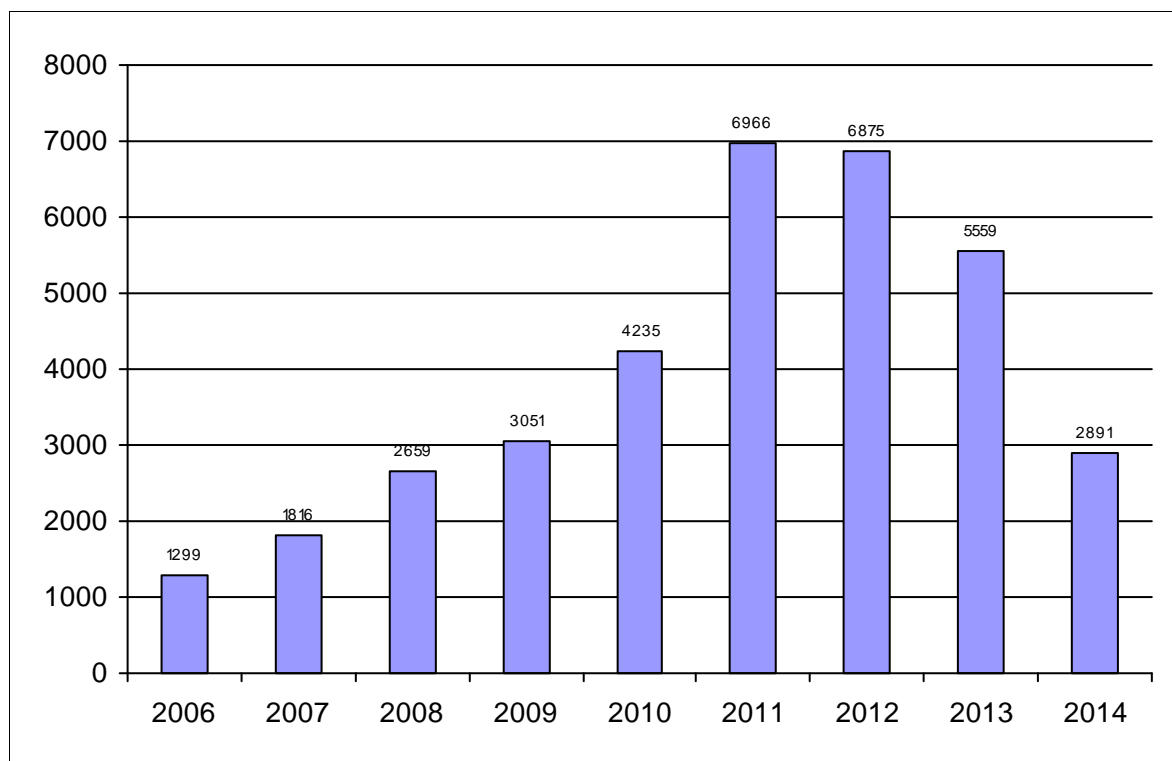
# Tribunal Regional do Trabalho da 4ª Região

## Informativo Mensal da Ouvidoria

7/2014

### *Demanda Anual*

(Período inventariado: 09/01/2006 a 31/07/2014 16:37:39)



<i>Ano</i>	<i>Quant</i>
2006	1299
2007	1816
2008	2659
2009	3051
2010	4235
2011	6966
2012	6875
2013	5559
2014	2891

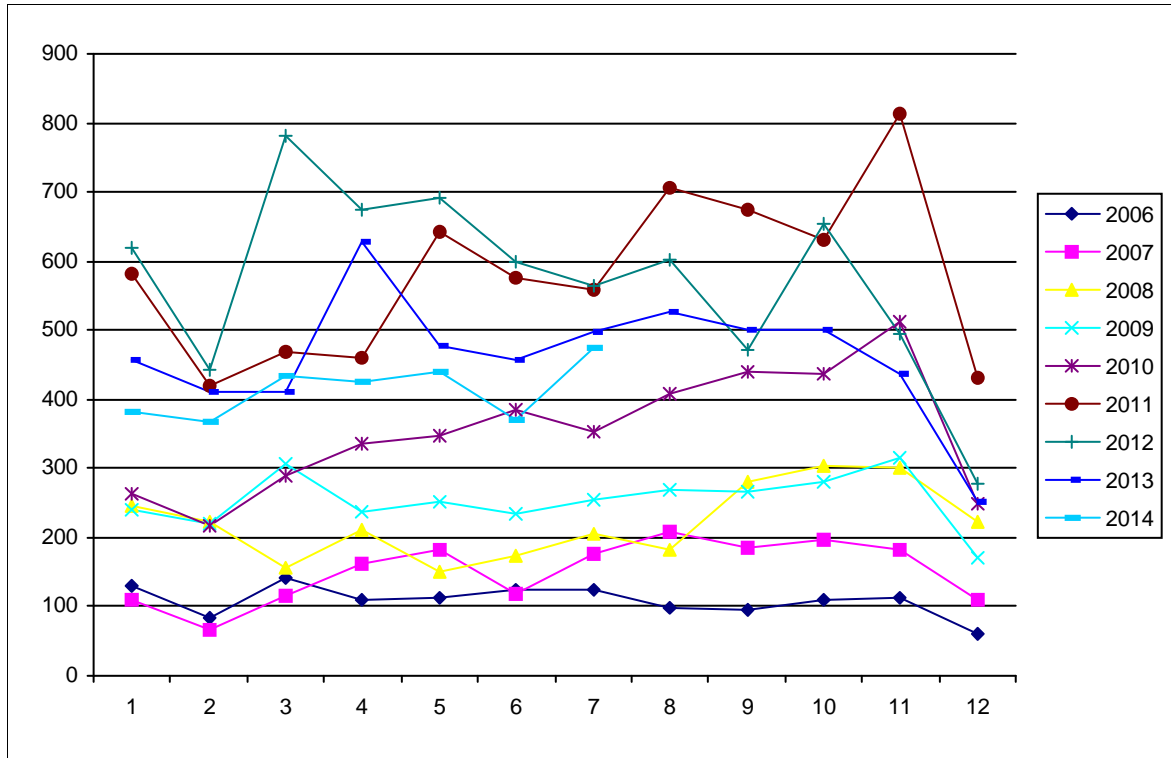
# Tribunal Regional do Trabalho da 4ª Região

## Informativo Mensal da Ouvidoria

7/2014

### *Demanda Mensal*

(Período inventariado: 09/01/2006 a 31/07/2014 16:37:39)



<i>Ano</i>	<i>1</i>	<i>2</i>	<i>3</i>	<i>4</i>	<i>5</i>	<i>6</i>	<i>7</i>	<i>8</i>	<i>9</i>	<i>10</i>	<i>11</i>	<i>12</i>
2006	129	84	141	109	112	123	125	97	96	111	112	60
2007	109	67	117	162	182	118	176	209	186	198	181	111
2008	246	224	157	210	151	173	205	182	281	304	302	224
2009	240	220	306	237	253	235	256	269	267	280	316	172
2010	264	216	289	335	348	384	353	409	440	436	511	250
2011	583	421	470	460	642	577	559	707	674	631	812	430
2012	620	443	780	675	693	599	564	603	472	653	496	277
2013	457	411	410	629	478	457	497	528	501	502	436	253
2014	381	368	434	426	439	369	474					

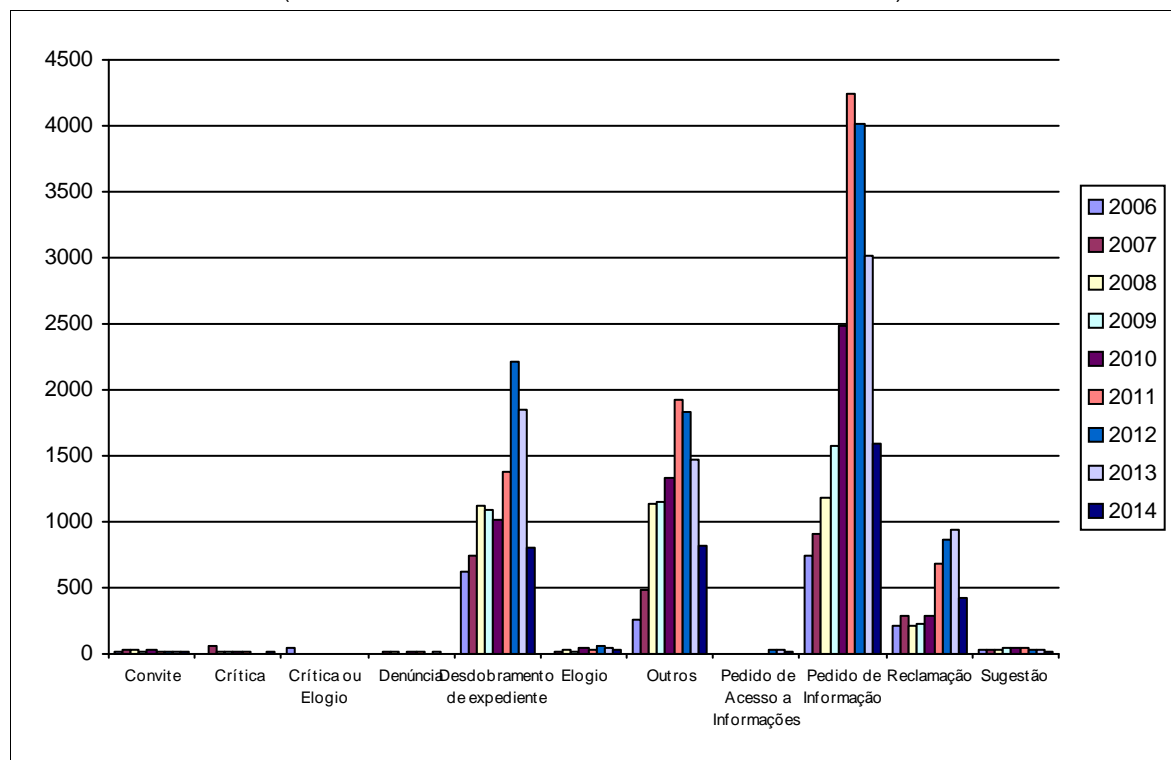
# Tribunal Regional do Trabalho da 4ª Região

## Informativo Mensal da Ouvidoria

7/2014

### *Demanda por Classes*

(Período inventariado: 09/01/2006 a 31/07/2014 16:37:39)



Ano	Convite	Crítica	Crítica ou elogio	Denúncia	Desdobramento de expediente	Elogio	Outros	Pedido de Informação	Reclamação	Sugestão
2006	15		38	3	619		261	743	210	29
2007	24	60		8	749	11	481	912	287	33
2008	31	19		8	1122	32	1139	1186	214	30
2009	18	20		7	1085	22	1146	1569	227	42
2010	28	13		8	1014	40	1332	2491	284	39
2011	18	9		13	1377	29	1921	4244	683	49
2012	17	5		7	2215	67	1837	4014	862	30
2013	19	2		8	1847	40	1475	3019	934	29
2014	9	13		2	810	23	812	1586	420	13

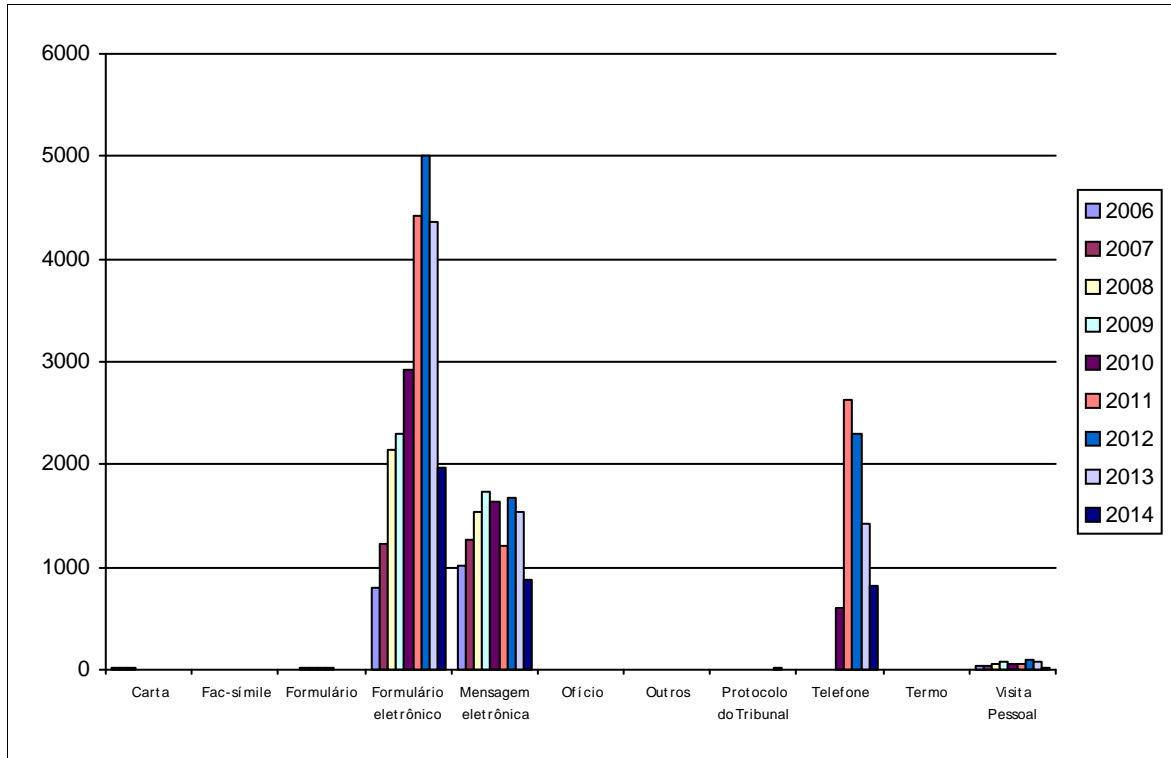
# Tribunal Regional do Trabalho da 4ª Região

## Informativo Mensal da Ouvidoria

7/2014

### *Demanda pela Origem da Manifestação*

(Período inventariado: 09/01/2006 a 31/07/2014 16:37:39)



Ano	Carta	Formulário	Formulário eletrônico	Mensagem eletrônica	Ofício	Outros	Protocolo do Tribunal	Telefone	Termo	Visita Pessoal
2006	26	7	804	1021	8	6			2	44
2007	17	9	1226	1266	8	4	1	604		34
2008	18	13	2140	1533	7	3	5		1	60
2009	6	22	2297	1727	4	2	1			77
2010	6	15	2916	1628	3	8	1	604		68
2011	4	11	4421	1208		1	1	2636		61
2012	1	4	4998	1685	5	2	1	2298		96
2013	4	2	4365	1535	1		10	1418		71
2014	1	5	1968	876				826		25

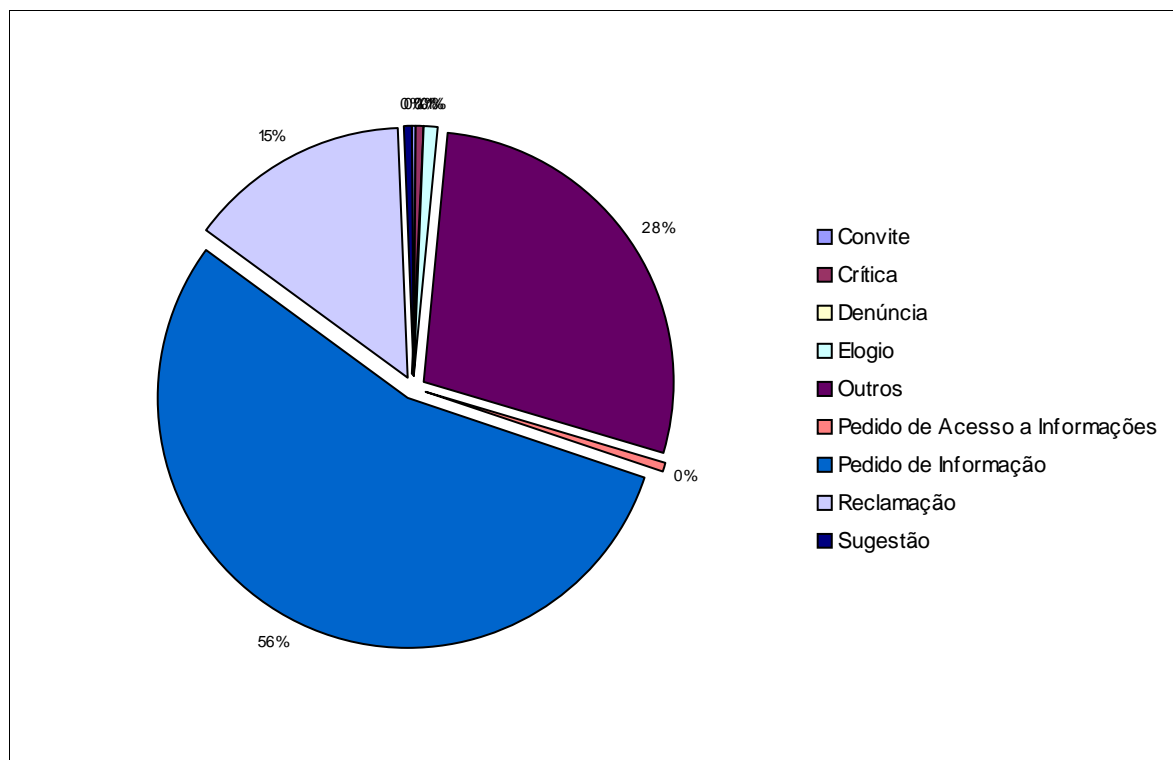
# Tribunal Regional do Trabalho da 4ª Região

## Informativo Mensal da Ouvidoria

7/2014

### *Demanda - Composição Relativa*

Exercício: 2014.



# Tribunal Regional do Trabalho da 4ª Região

## Informativo Mensal da Ouvidoria

7/2014

### Expedientes por Classes (objetos de maior frequência)

Notas:

Exercício: 2014.

Quantidade de expedientes do período: 2891.

Os nomes das classes e as frequências dos objetos estão apresentados em ordem decrescente, alfabética e numérica, respectivamente.

---

<b>Sugestão</b>	<b>Frequência</b>	
	<b>Relativa</b>	<b>Absoluta</b>
<b>Objeto</b>		
Sobre o PJe-JT	46,15%	6
Diversos	23,08%	3
Alterações na consulta à jurisprudência no "site" do TRT-4ª Região	7,69%	1
Alterações no "site" do TRT-4ª Região	7,69%	1
Colocação de assentos para espera no sagão do prédio-sede do TRT-4ª Região	7,69%	1
Instalação de um bedouro no saguão ou na entrada do prédio-sede do TRT	7,69%	1
Demais objetos com menor frequência individual contidos na classe Sugestão	0,00%	<u>0</u>
	<b>Frequência total da classe:</b>	<b>13</b>

---

<b>Reclamação</b>	<b>Frequência</b>	
	<b>Relativa</b>	<b>Absoluta</b>
<b>Objeto</b>		
Demora no andamento do processo	59,14%	249
Demora na prolação de sentença/despacho	21,85%	92
Demora para inclusão de processo em pauta	3,56%	15
Demais objetos com menor frequência individual contidos na classe Reclamação	15,44%	<u>65</u>
	<b>Frequência total da classe:</b>	<b>421</b>

---

<b>Pedido de Informação</b>	<b>Frequência</b>	
	<b>Relativa</b>	<b>Absoluta</b>
<b>Objeto</b>		
Esclarecimentos sobre atos processuais e movimentos na consulta unificada	49,84%	790
Sobre o número do processo	7,07%	112
Significado dos andamentos processuais	4,54%	72

# Tribunal Regional do Trabalho da 4ª Região

## Informativo Mensal da Ouvidoria

7/2014

Demais objetos com menor frequência individual contidos na classe Pedido de Informação 38,55% 611

**Frequência total da classe: 1.585**

---

<b>Outros</b>	<b>Frequência</b>	
<b>Objeto</b>	<b>Relativa</b>	<b>Absoluta</b>
Assuntos de competência de outras entidades	38,05%	309
Consulta jurídica - direito trabalhista	28,57%	232
Manifestação genérica cujo objeto não se enquadra nas atribuições da Ouvidoria	15,02%	122
Demais objetos com menor frequência individual contidos na classe Outros	18,35%	<u>149</u>
<b>Frequência total da classe:</b>		<b>812</b>

---

<b>Elogio</b>	<b>Frequência</b>	
<b>Objeto</b>	<b>Relativa</b>	<b>Absoluta</b>
Elogio a magistrados	34,78%	8
Elogio genérico a Vara/Foro do Trabalho	34,78%	8
Elogio genérico à Ouvidoria	13,04%	3
Demais objetos com menor frequência individual contidos na classe Elogio	17,39%	<u>4</u>
<b>Frequência total da classe:</b>		<b>23</b>

---

<b>Denúncia</b>	<b>Frequência</b>	
<b>Objeto</b>	<b>Relativa</b>	<b>Absoluta</b>
Alegação de irregularidade em estágios do TRT-4ª Região	50,00%	1
Comportamento inadequado de magistrado	50,00%	1
Demais objetos com menor frequência individual contidos na classe Denúncia	0,00%	<u>0</u>
<b>Frequência total da classe:</b>		<b>2</b>

---

<b>Crítica</b>	<b>Frequência</b>	
<b>Objeto</b>	<b>Relativa</b>	<b>Absoluta</b>
Crítica genérica à Justiça do Trabalho	38,46%	5
Crítica genérica ao Processo Judicial Eletrônico (PJ-e)	23,08%	3
Crítica genérica à demora na tramitação de processos	15,38%	2
Demais objetos com menor frequência individual contidos na classe Crítica	23,08%	<u>3</u>
<b>Frequência total da classe:</b>		<b>13</b>

## Tribunal Regional do Trabalho da 4ª Região

### Informativo Mensal da Ouvidoria

7/2014

---

<b>Convite</b>	<b>Objeto</b>	<b>Frequência</b>	
		<b>Relativa</b>	<b>Absoluta</b>
	Evento externo	77,78%	7
	Reunião do Coleouv	22,22%	2
	Demais objetos com menor frequência individual contidos na classe Convite	0,00%	<u>0</u>
		<b>Frequência total da classe:</b>	<b>9</b>