

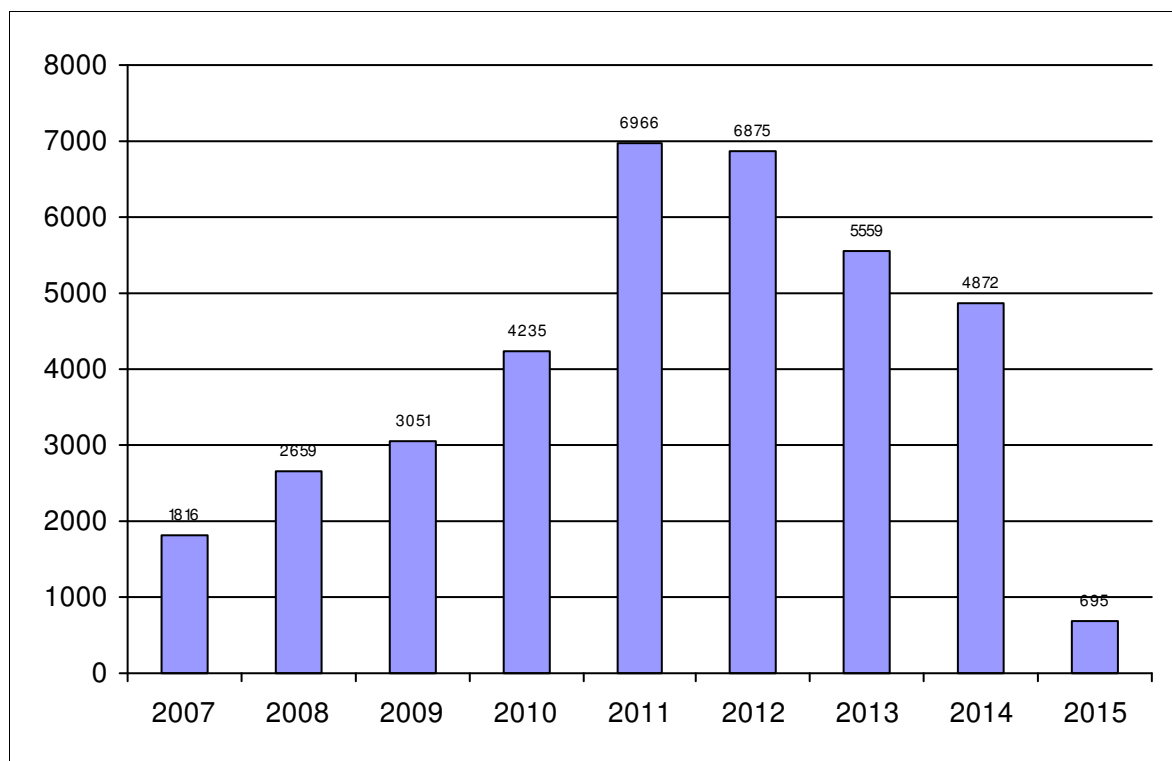
Tribunal Regional do Trabalho da 4ª Região

Informativo Mensal da Ouvidoria

2/2015

Demanda Anual

(Período inventariado: 08/01/2007 a 27/02/2015 17:23:14)



<i>Ano</i>	<i>Quant</i>
2007	1816
2008	2659
2009	3051
2010	4235
2011	6966
2012	6875
2013	5559
2014	4872
2015	695

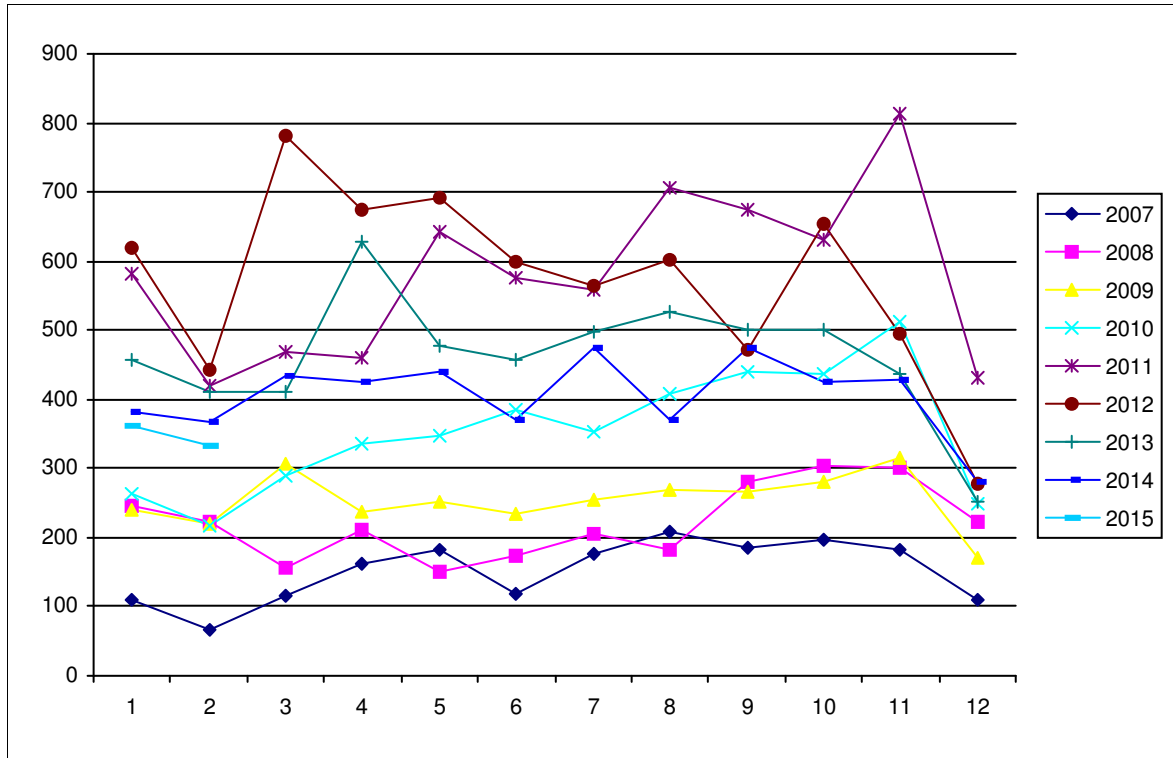
Tribunal Regional do Trabalho da 4ª Região

Informativo Mensal da Ouvidoria

2/2015

Demanda Mensal

(Período inventariado: 08/01/2007 a 27/02/2015 17:23:14)



<i>Ano</i>	<i>1</i>	<i>2</i>	<i>3</i>	<i>4</i>	<i>5</i>	<i>6</i>	<i>7</i>	<i>8</i>	<i>9</i>	<i>10</i>	<i>11</i>	<i>12</i>
2007	109	67	117	162	182	118	176	209	186	198	181	111
2008	246	224	157	210	151	173	205	182	281	304	302	224
2009	240	220	306	237	253	235	256	269	267	280	316	172
2010	264	216	289	335	348	384	353	409	440	436	511	250
2011	583	421	470	460	642	577	559	707	674	631	812	430
2012	620	443	780	675	693	599	564	603	472	653	496	277
2013	457	411	410	629	478	457	497	528	501	502	436	253
2014	381	368	434	426	439	369	474	371	475	426	429	280
2015	363	332										

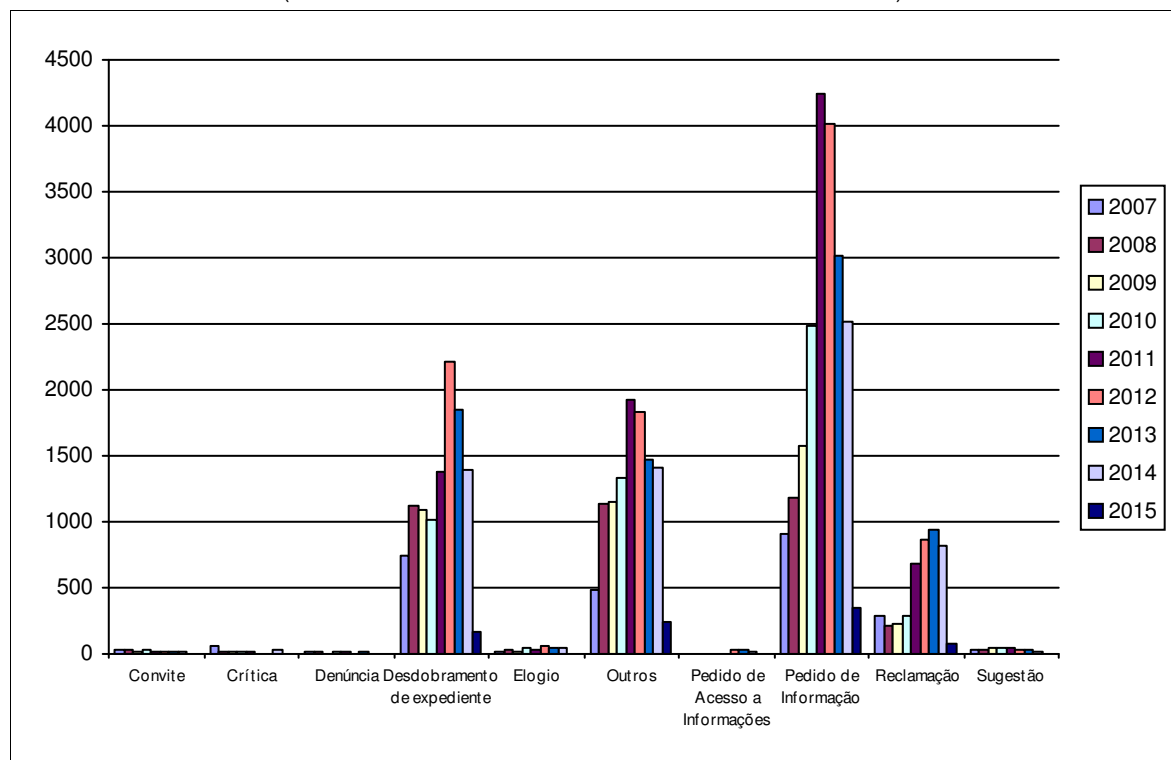
Tribunal Regional do Trabalho da 4ª Região

Informativo Mensal da Ouvidoria

2/2015

Demanda por Classes

(Período inventariado: 08/01/2007 a 27/02/2015 17:23:14)



Ano	Convite	Crítica	Crítica ou elogio	Denúncia	Desdobramento de expediente	Elogio	Outros	Pedido de Informação	Reclamação	Sugestão
2007	24	60		8	749	11	481	912	287	33
2008	31	19		8	1122	32	1139	1186	214	30
2009	18	20		7	1085	22	1146	1569	227	42
2010	28	13		8	1014	40	1332	2491	284	39
2011	18	9		13	1377	29	1921	4244	683	49
2012	17	5		7	2215	67	1837	4014	862	30
2013	19	2		8	1847	40	1475	3019	934	29
2014	14	30		3	1392	41	1413	2511	816	22
2015	2	3			165	2	250	351	83	3

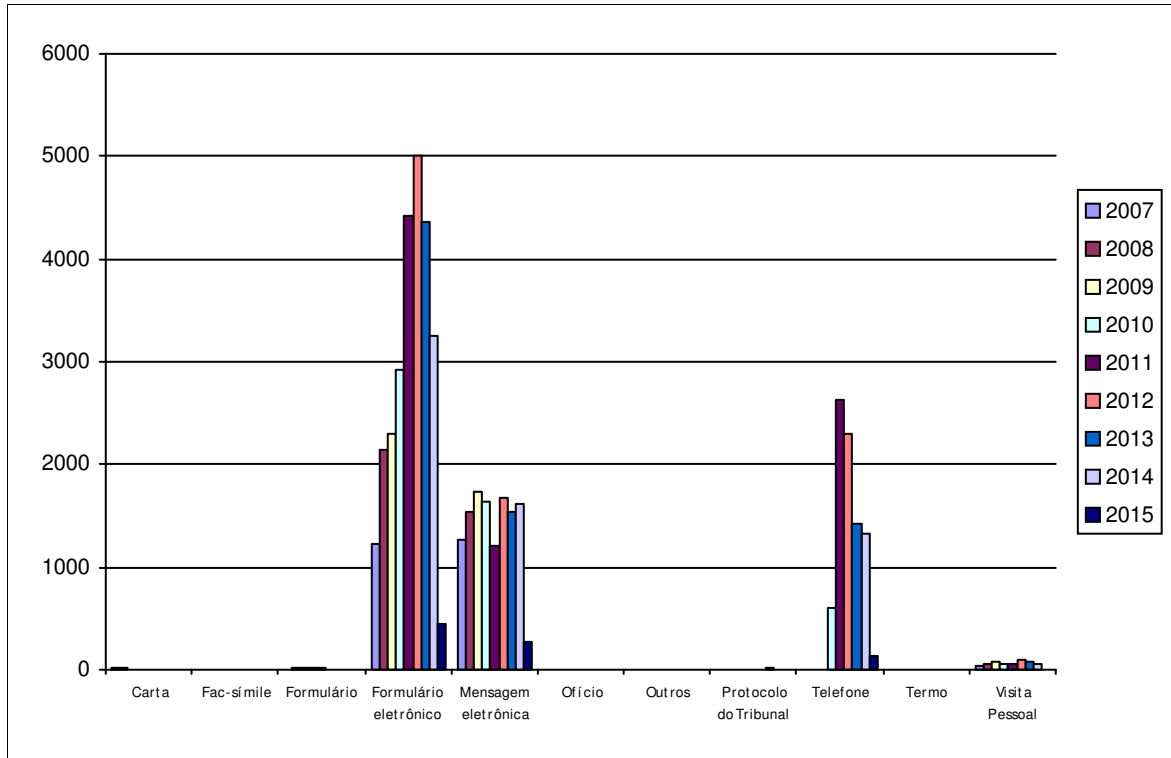
Tribunal Regional do Trabalho da 4ª Região

Informativo Mensal da Ouvidoria

2/2015

Demanda pela Origem da Manifestação

(Período inventariado: 08/01/2007 a 27/02/2015 17:23:14)



Ano	Carta	Formulário	Formulário eletrônico	Mensagem eletrônica	Ofício	Outros	Protocolo do Tribunal	Telefone	Termo	Visita Pessoal
2007	17	9	1226	1266	8	4	1			34
2008	18	13	2140	1533	7	3	5		1	60
2009	6	22	2297	1727	4	2	1			77
2010	6	15	2916	1628	3	8	1	604		68
2011	4	11	4421	1208		1	1	2636		61
2012	1	4	4998	1685	5	2	1	2298		96
2013	4	2	4365	1535	1		10	1418		71
2014	2	5	3258	1616	1			1331		51
2015			455	268	1	1		130		5

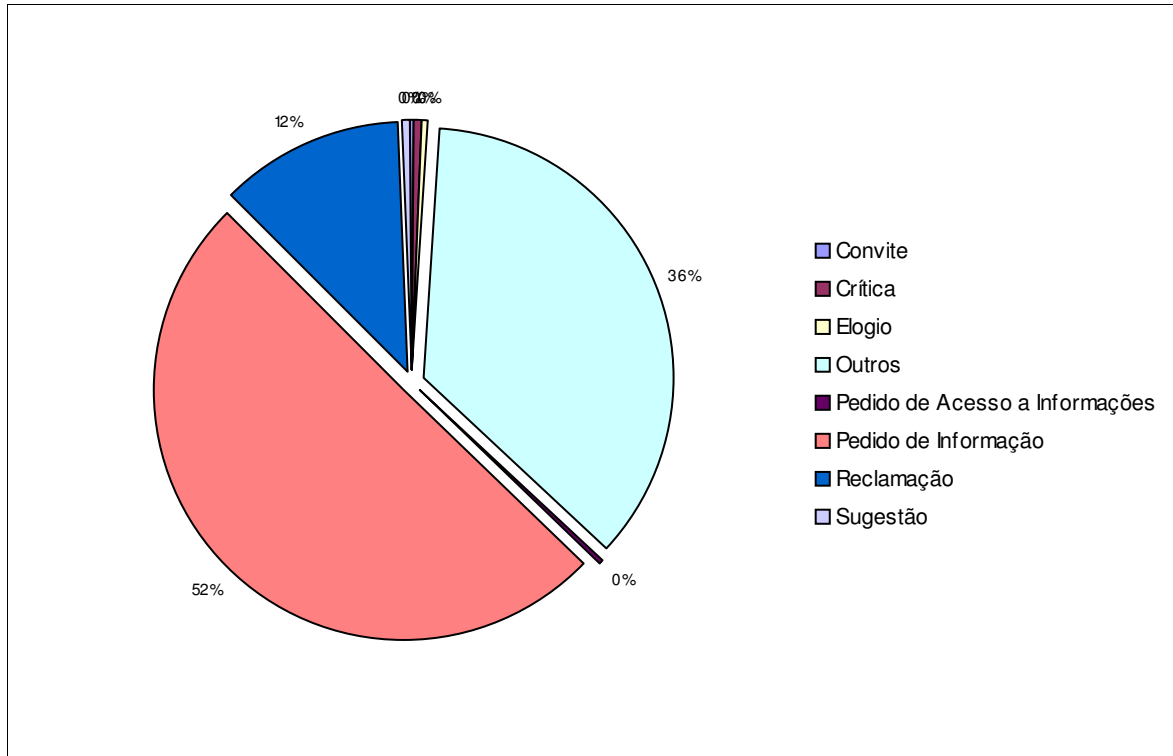
Tribunal Regional do Trabalho da 4ª Região

Informativo Mensal da Ouvidoria

2/2015

Demanda - Composição Relativa

Exercício: 2015.



Tribunal Regional do Trabalho da 4ª Região

Informativo Mensal da Ouvidoria

2/2015

Expedientes por Classes (objetos de maior frequência)

Notas:

Exercício: 2015.

Quantidade de expedientes do período: 695.

Os nomes das classes e as frequências dos objetos estão apresentados em ordem decrescente, alfabética e numérica, respectivamente.

Sugestão	Frequência	
	Relativa	Absoluta
Objeto		
Alteração no sistema de consulta processual	33,33%	1
Diversos	33,33%	1
Instituição de estágio não-remunerado ou serviço voluntário para estudantes de Direito	33,33%	1
Demais objetos com menor frequência individual contidos na classe Sugestão	0,00%	<u>0</u>
	Frequência total da classe:	3

Reclamação	Frequência	
	Relativa	Absoluta
Objeto		
Demora no andamento do processo	59,04%	49
Demora na prolação de sentença/despacho	26,51%	22
Atendimento prestado, no balcão, por unidade Judiciária/Administrativa	2,41%	2
Inconformidade com procedimento adotado por secretaria de unidade judiciária	2,41%	2
Inconformidade com: falhas na tramitação do processo; e/ou equívocos de secretaria de unidade judiciária	2,41%	2
Demais objetos com menor frequência individual contidos na classe Reclamação	7,23%	<u>6</u>
	Frequência total da classe:	83

Pedido de Informação	Frequência	
	Relativa	Absoluta
Objeto		
Esclarecimentos sobre atos processuais e movimentos na consulta unificada	48,72%	171
Sobre o número do processo	8,83%	31
Significado dos andamentos processuais	4,27%	15

Tribunal Regional do Trabalho da 4ª Região

Informativo Mensal da Ouvidoria

2/2015

Sobre o PJe-JT	4,27%	15
Demais objetos com menor frequência individual contidos na classe Pedido de Informação	33,90%	<u>119</u>

Frequência total da classe: 351

Outros

Objeto	Frequência	
	Relativa	Absoluta
Assuntos de competência de outras entidades	48,40%	121
Manifestação genérica cujo objeto não se enquadra nas atribuições da Ouvidoria	21,20%	53
Consulta jurídica - direito trabalhista	17,60%	44
Demais objetos com menor frequência individual contidos na classe Outros	12,80%	<u>32</u>

Frequência total da classe: 250

Elogio

Objeto	Frequência	
	Relativa	Absoluta
Elogio a servidores	50,00%	1
Elogio genérico a Vara/Foro do Trabalho	50,00%	1
Demais objetos com menor frequência individual contidos na classe Elogio	0,00%	<u>0</u>

Frequência total da classe: 2

Crítica

Objeto	Frequência	
	Relativa	Absoluta
Crítica genérica à Justiça do Trabalho	100,00%	3
Demais objetos com menor frequência individual contidos na classe Crítica	0,00%	<u>0</u>

Frequência total da classe: 3

Convite

Objeto	Frequência	
	Relativa	Absoluta
Evento externo	50,00%	1
Reunião do Coleouv	50,00%	1
Demais objetos com menor frequência individual contidos na classe Convite	0,00%	<u>0</u>

Frequência total da classe: 2