

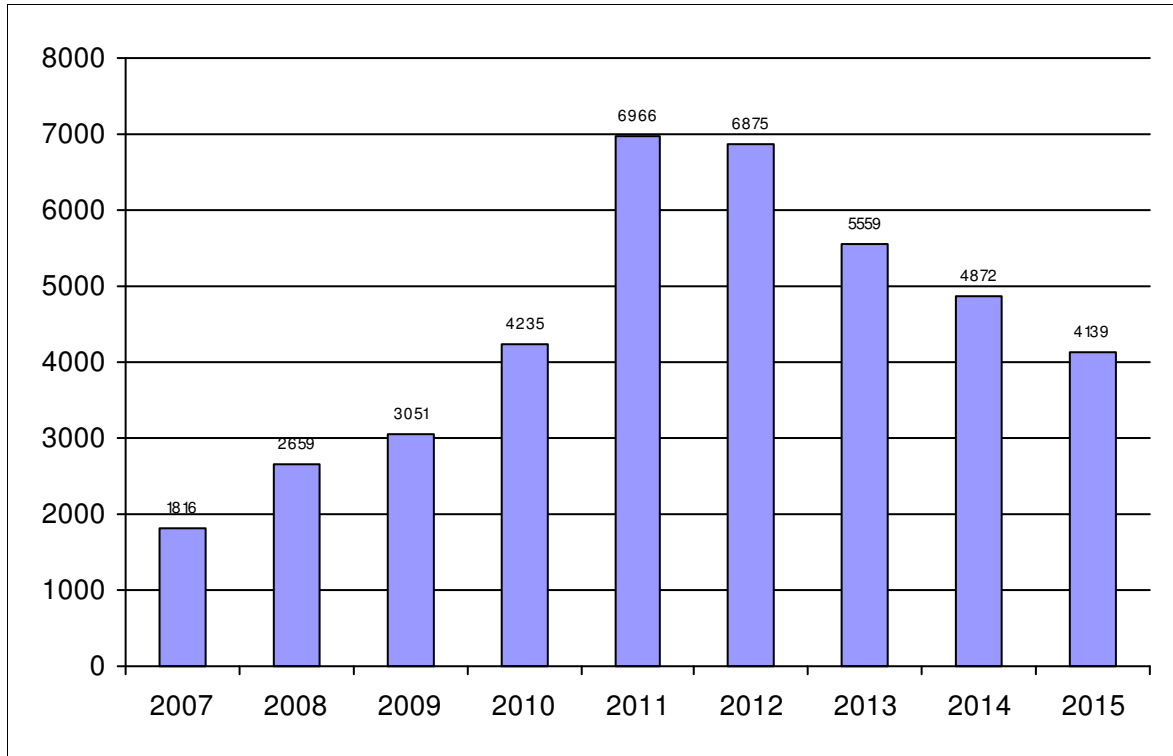
# Tribunal Regional do Trabalho da 4ª Região

## Informativo Mensal da Ouvidoria

10/2015

### *Demanda Anual*

(Período inventariado: 08/01/2007 a 29/10/2015 17:14:57)



<i>Ano</i>	<i>Quant</i>
2007	1816
2008	2659
2009	3051
2010	4235
2011	6966
2012	6875
2013	5559
2014	4872
2015	4139

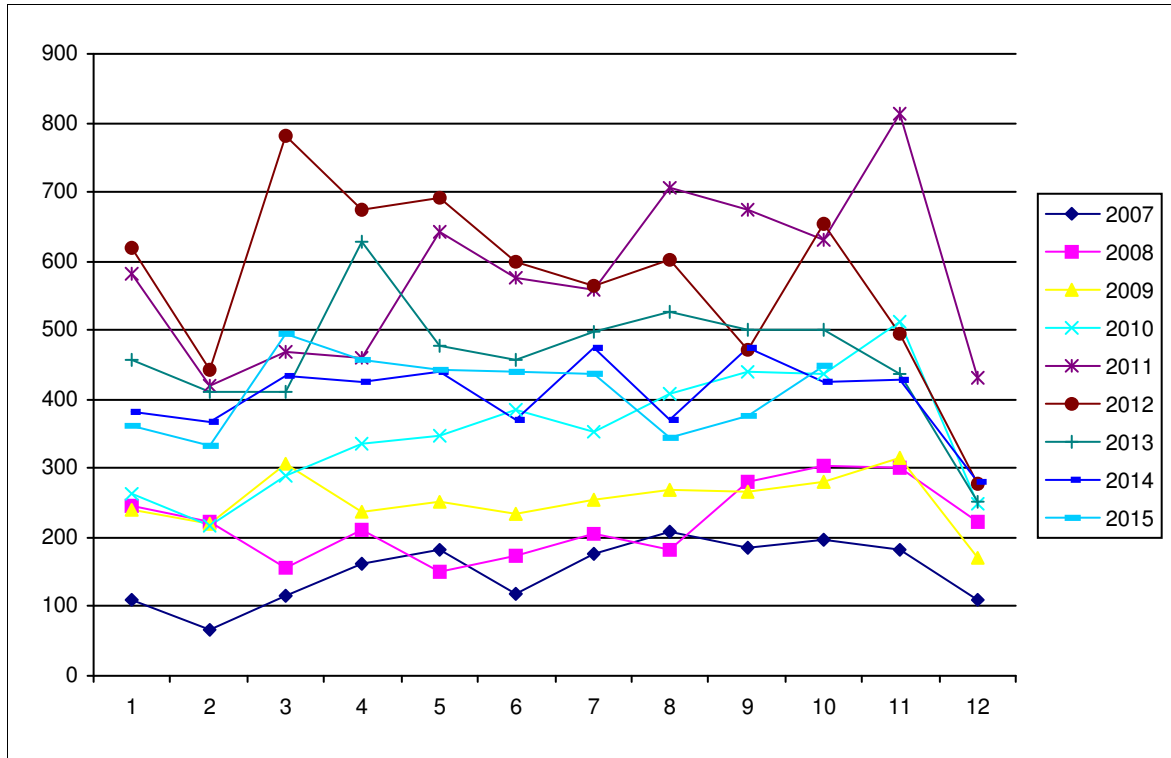
# Tribunal Regional do Trabalho da 4ª Região

## Informativo Mensal da Ouvidoria

10/2015

### *Demanda Mensal*

(Período inventariado: 08/01/2007 a 29/10/2015 17:14:57)



<i>Ano</i>	<i>1</i>	<i>2</i>	<i>3</i>	<i>4</i>	<i>5</i>	<i>6</i>	<i>7</i>	<i>8</i>	<i>9</i>	<i>10</i>	<i>11</i>	<i>12</i>
2007	109	67	117	162	182	118	176	209	186	198	181	111
2008	246	224	157	210	151	173	205	182	281	304	302	224
2009	240	220	306	237	253	235	256	269	267	280	316	172
2010	264	216	289	335	348	384	353	409	440	436	511	250
2011	583	421	470	460	642	577	559	707	674	631	812	430
2012	620	443	780	675	693	599	564	603	472	653	496	277
2013	457	411	410	629	478	457	497	528	501	502	436	253
2014	381	368	434	426	439	369	474	371	475	426	429	280
2015	363	332	496	458	444	440	438	344	375	449		

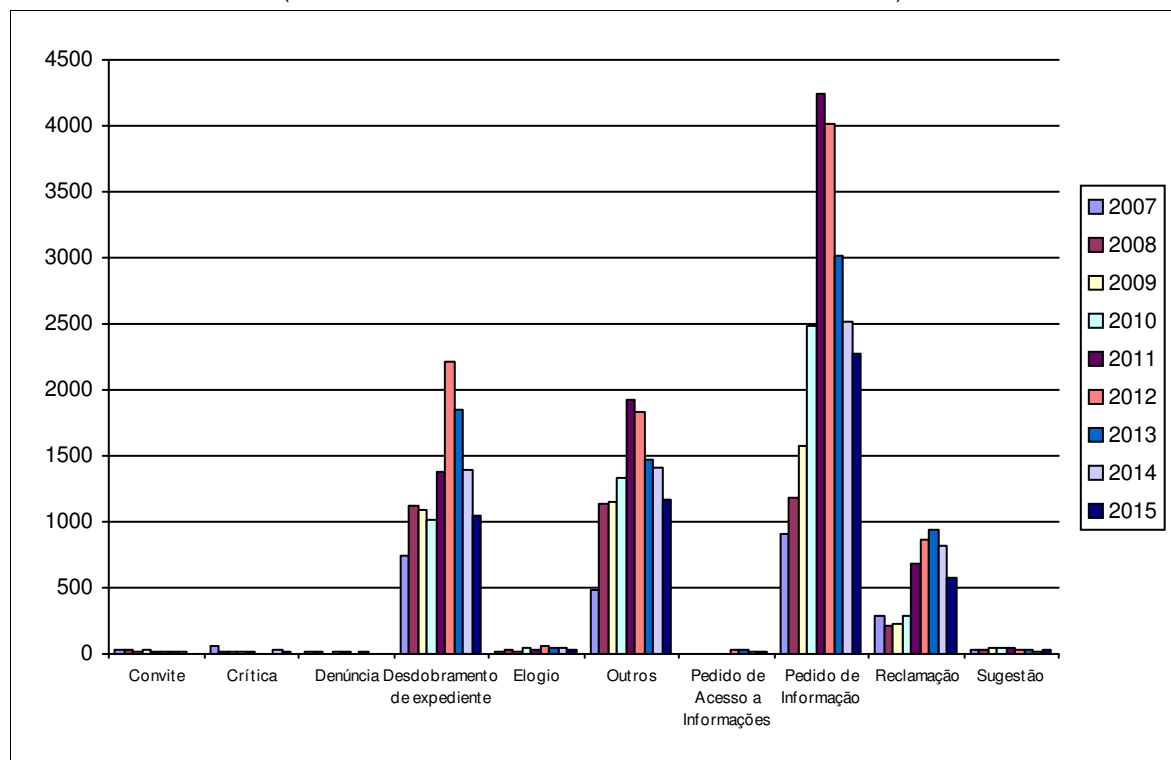
# Tribunal Regional do Trabalho da 4ª Região

## Informativo Mensal da Ouvidoria

10/2015

### *Demanda por Classes*

(Período inventariado: 08/01/2007 a 29/10/2015 17:14:57)



Ano	Convite	Crítica	Crítica ou elogio	Denúncia	Desdobramento de expediente	Elogio	Outros	Pedido de Informação	Reclamação	Sugestão
2007	24	60		8	749	11	481	912	287	33
2008	31	19		8	1122	32	1139	1186	214	30
2009	18	20		7	1085	22	1146	1569	227	42
2010	28	13		8	1014	40	1332	2491	284	39
2011	18	9		13	1377	29	1921	4244	683	49
2012	17	5		7	2215	67	1837	4014	862	30
2013	19	2		8	1847	40	1475	3019	934	29
2014	14	30		3	1392	41	1413	2511	816	22
2015	6	18		3	1038	37	1172	2275	582	28

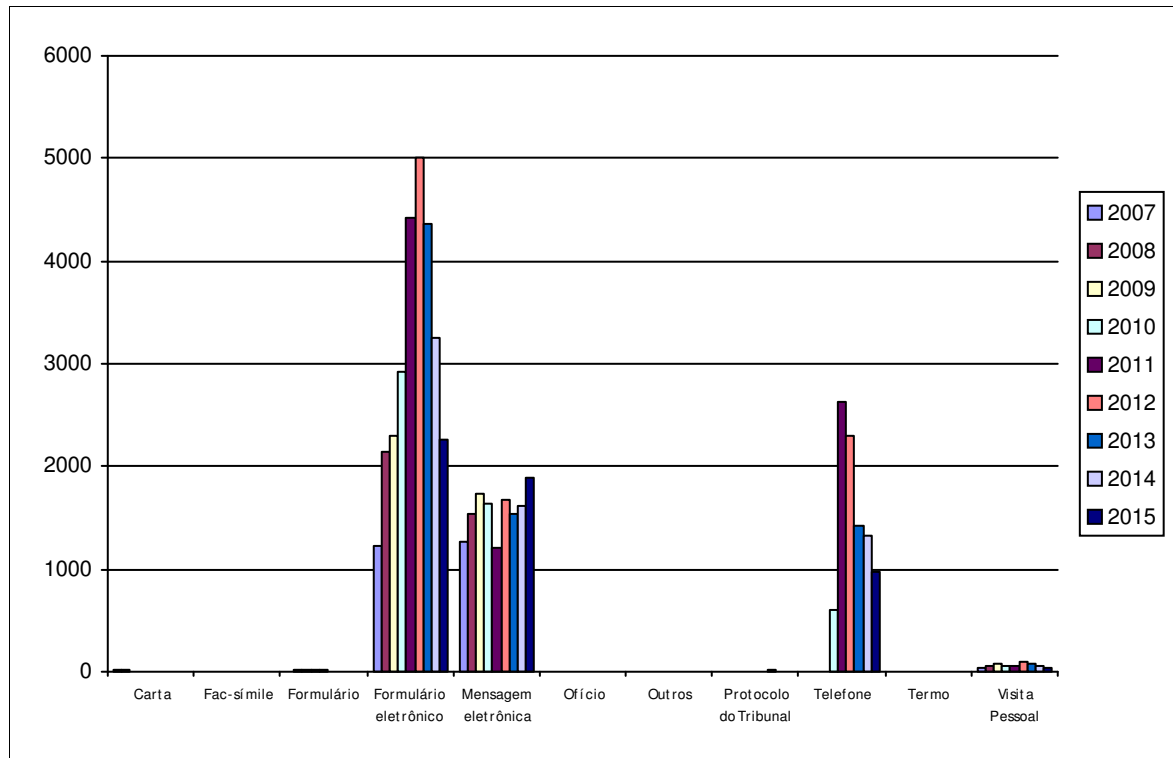
# Tribunal Regional do Trabalho da 4ª Região

## Informativo Mensal da Ouvidoria

10/2015

### *Demanda pela Origem da Manifestação*

(Período inventariado: 08/01/2007 a 29/10/2015 17:14:57)



Ano	Carta	Formulário	Formulário eletrônico	Mensagem eletrônica	Ofício	Outros	Protocolo do Tribunal	Telefone	Termo	Visita Pessoal
2007	17	9	1226	1266	8	4	1			34
2008	18	13	2140	1533	7	3	5		1	60
2009	6	22	2297	1727	4	2	1			77
2010	6	15	2916	1628	3	8	1	604		68
2011	4	11	4421	1208		1	1	2636		61
2012	1	4	4998	1685	5	2	1	2298		96
2013	4	2	4365	1535	1		10	1418		71
2014	2	5	3258	1616	1			1331		51
2015	1		2265	1892	1	1		981		36

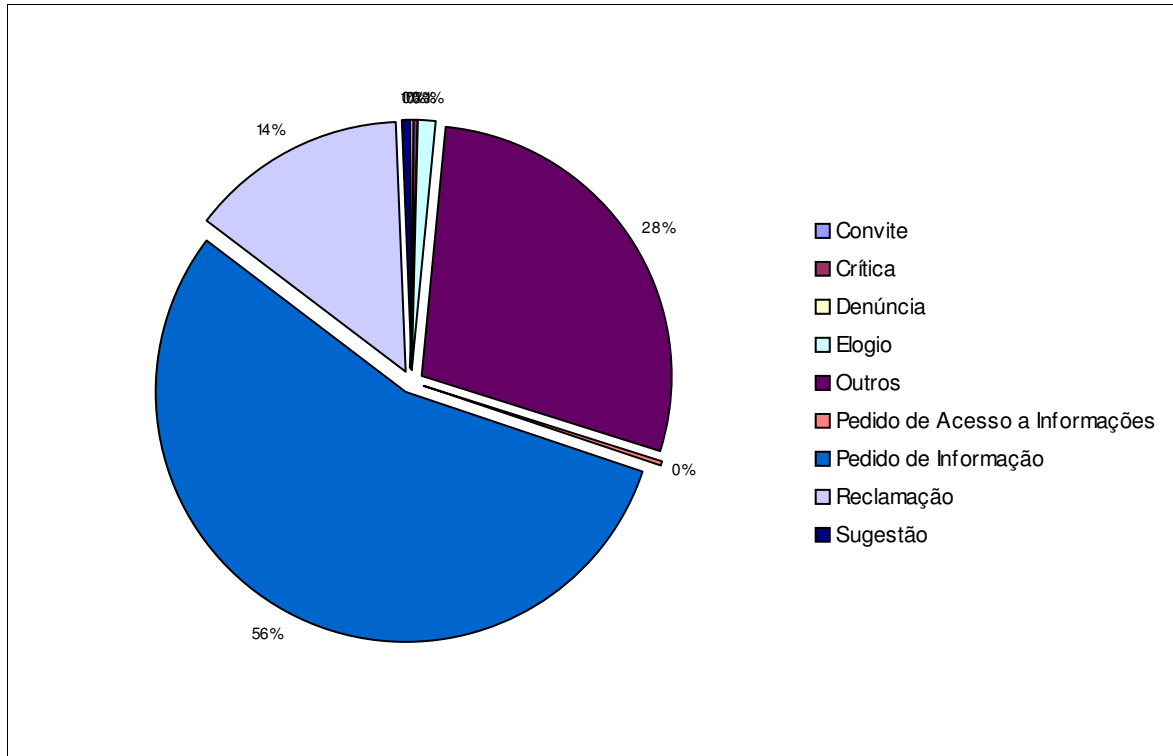
# Tribunal Regional do Trabalho da 4ª Região

## Informativo Mensal da Ouvidoria

10/2015

### *Demanda - Composição Relativa*

Exercício: 2015.



# Tribunal Regional do Trabalho da 4ª Região

## Informativo Mensal da Ouvidoria

10/2015

### Expedientes por Classes (objetos de maior frequência)

Notas:

Exercício: 2015.

Quantidade de expedientes do período: 4139.

Os nomes das classes e as frequências dos objetos estão apresentados em ordem decrescente, alfabética e numérica, respectivamente.

---

<b>Sugestão</b>	<b>Frequência</b>	
	<b>Relativa</b>	<b>Absoluta</b>
<b>Objeto</b>		
Diversos	35,71%	10
Alterações na consulta à jurisprudência no "site" do TRT-4ª Região	10,71%	3
Alterações no "site" do TRT-4ª Região	10,71%	3
Sobre o PJe-JT	10,71%	3
Demais objetos com menor frequência individual contidos na classe Sugestão	32,14%	<u>9</u>
	<b>Frequência total da classe:</b>	<b>28</b>

---

<b>Reclamação</b>	<b>Frequência</b>	
	<b>Relativa</b>	<b>Absoluta</b>
<b>Objeto</b>		
Demora no andamento do processo	63,40%	369
Demora na prolação de sentença/despacho	21,48%	125
Demora na expedição de alvará	3,26%	19
Demais objetos com menor frequência individual contidos na classe Reclamação	11,86%	<u>69</u>
	<b>Frequência total da classe:</b>	<b>582</b>

---

<b>Pedido de Informação</b>	<b>Frequência</b>	
	<b>Relativa</b>	<b>Absoluta</b>
<b>Objeto</b>		
Esclarecimentos sobre atos processuais e movimentos na consulta unificada	49,63%	1.129
Sobre concurso para servidores	8,57%	195
Sobre o número do processo	6,55%	149
Demais objetos com menor frequência individual contidos na classe Pedido de Informação	35,25%	<u>802</u>
	<b>Frequência total da classe:</b>	<b>2.275</b>

# Tribunal Regional do Trabalho da 4ª Região

## Informativo Mensal da Ouvidoria

10/2015

---

<b>Outros</b>	<b>Objeto</b>	<b>Frequência</b>	
		<b>Relativa</b>	<b>Absoluta</b>
	Assuntos de competência de outras entidades	42,75%	501
	Manifestação genérica cujo objeto não se enquadra nas atribuições da Ouvidoria	23,21%	272
	Consulta jurídica - direito trabalhista	17,24%	202
	Demais objetos com menor frequência individual contidos na classe Outros	16,81%	<u>197</u>
		<b>Frequência total da classe:</b>	<b>1.172</b>

---

<b>Elogio</b>	<b>Objeto</b>	<b>Frequência</b>	
		<b>Relativa</b>	<b>Absoluta</b>
	Elogio a magistrados	37,84%	14
	Elogio genérico a Vara/Foro do Trabalho	24,32%	9
	Elogio genérico ao serviço prestado por unidade do TRT-4ª Região	18,92%	7
	Demais objetos com menor frequência individual contidos na classe Elogio	18,92%	<u>7</u>
		<b>Frequência total da classe:</b>	<b>37</b>

---

<b>Denúncia</b>	<b>Objeto</b>	<b>Frequência</b>	
		<b>Relativa</b>	<b>Absoluta</b>
	Alegação de conduta irregular de servidor no exercício da função	33,33%	1
	Alegação de ocorrência de irregularidades na aplicação das provas no concurso para servidores	33,33%	1
	Comportamento inadequado de oficial de justiça	33,33%	1
	Demais objetos com menor frequência individual contidos na classe Denúncia	0,00%	<u>0</u>
		<b>Frequência total da classe:</b>	<b>3</b>

---

<b>Crítica</b>	<b>Objeto</b>	<b>Frequência</b>	
		<b>Relativa</b>	<b>Absoluta</b>
	Crítica genérica à Justiça do Trabalho	50,00%	9
	Modo de atuação dos magistrados	27,78%	5
	Crítica genérica à demora na tramitação de processos	11,11%	2
	Demais objetos com menor frequência individual contidos na classe Crítica	11,11%	<u>2</u>
		<b>Frequência total da classe:</b>	<b>18</b>

---

## Tribunal Regional do Trabalho da 4ª Região

### Informativo Mensal da Ouvidoria

10/2015

---

<b>Convite</b>	<b>Objeto</b>	<b>Frequência</b>	
		<b>Relativa</b>	<b>Absoluta</b>
	Evento externo	66,67%	4
	Reunião do Coleouv	33,33%	2
	Demais objetos com menor frequência individual contidos na classe Convite	0,00%	<u>0</u>
		<b>Frequência total da classe:</b>	<b>6</b>