

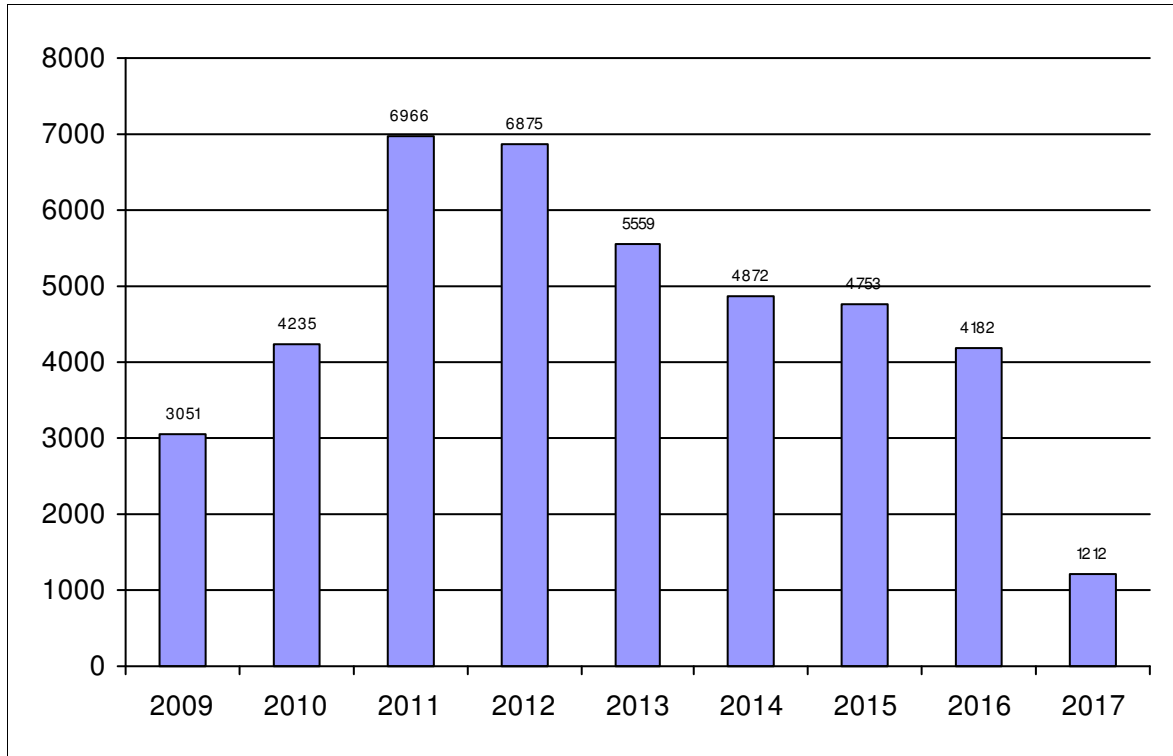
# Tribunal Regional do Trabalho da 4ª Região

## Informativo Mensal da Ouvidoria

4/2017

### *Demanda Anual*

(Período inventariado: 07/01/2009 a 27/04/2017 17:50:02)



<i>Ano</i>	<i>Quant</i>
2009	3051
2010	4235
2011	6966
2012	6875
2013	5559
2014	4872
2015	4753
2016	4182
2017	1212

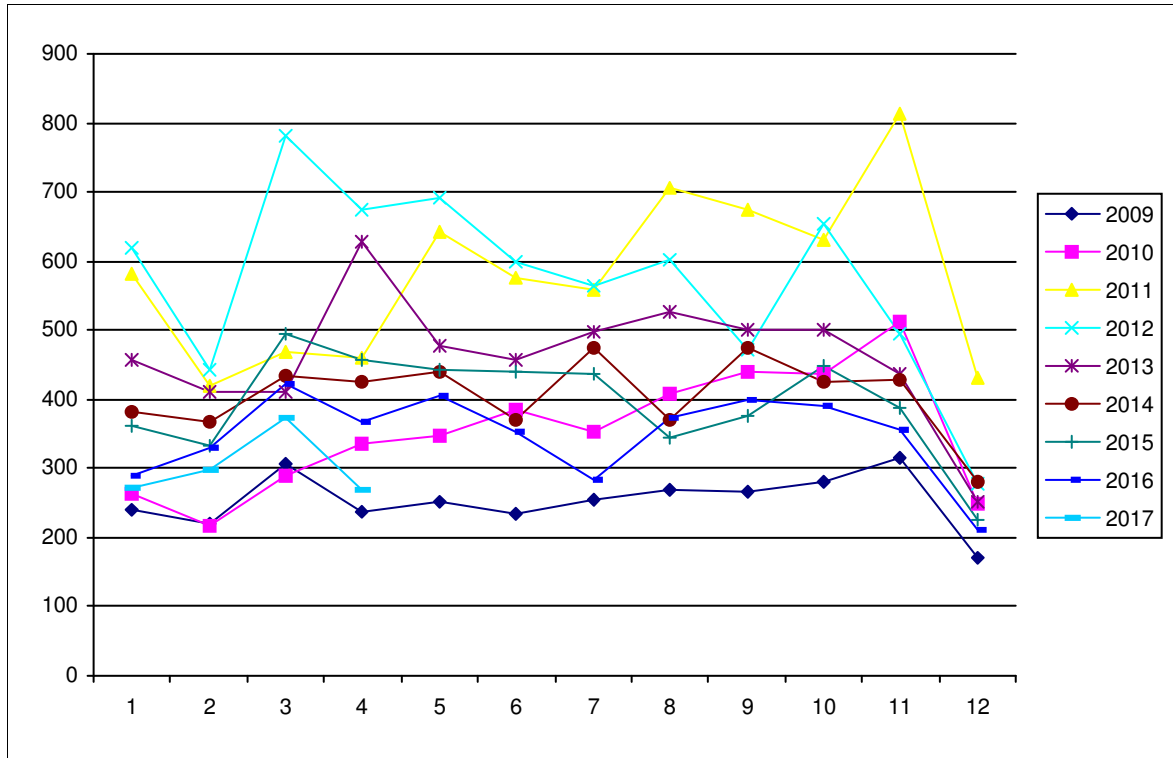
# Tribunal Regional do Trabalho da 4ª Região

## Informativo Mensal da Ouvidoria

4/2017

### *Demanda Mensal*

(Período inventariado: 07/01/2009 a 27/04/2017 17:50:02)



<i>Ano</i>	<i>1</i>	<i>2</i>	<i>3</i>	<i>4</i>	<i>5</i>	<i>6</i>	<i>7</i>	<i>8</i>	<i>9</i>	<i>10</i>	<i>11</i>	<i>12</i>
2009	240	220	306	237	253	235	256	269	267	280	316	172
2010	264	216	289	335	348	384	353	409	440	436	511	250
2011	583	421	470	460	642	577	559	707	674	631	812	430
2012	620	443	780	675	693	599	564	603	472	653	496	277
2013	457	411	410	629	478	457	497	528	501	502	436	253
2014	381	368	434	426	439	369	474	371	475	426	429	280
2015	363	332	496	458	444	440	438	344	375	449	389	225
2016	290	331	423	368	406	354	284	372	398	390	356	210
2017	273	298	372	269								

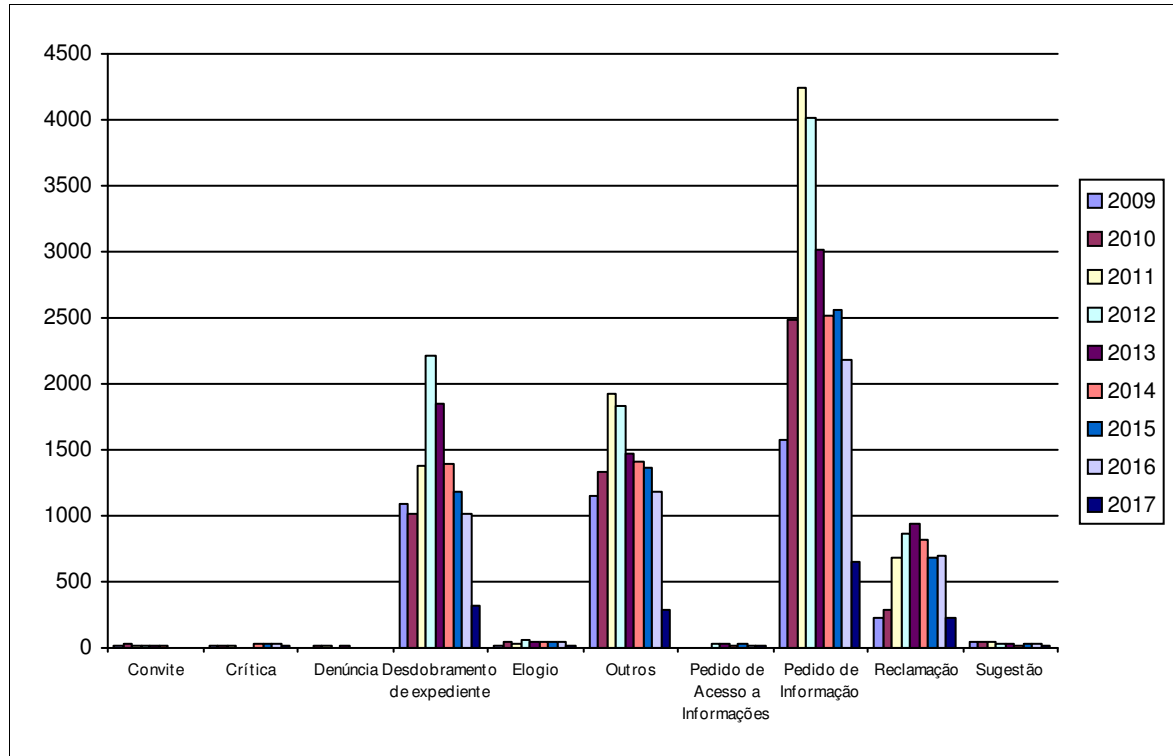
# Tribunal Regional do Trabalho da 4ª Região

## Informativo Mensal da Ouvidoria

4/2017

### *Demanda por Classes*

(Período inventariado: 07/01/2009 a 27/04/2017 17:50:02)



Ano	Convite	Crítica	Crítica ou elogio	Denúncia	Desdobramento de expediente	Elogio	Outros	Pedido de Informação	Reclamação	Sugestão
2009	18	20		7	1085	22	1146	1569	227	42
2010	28	13		8	1014	40	1332	2491	284	39
2011	18	9		13	1377	29	1921	4244	683	49
2012	17	5		7	2215	67	1837	4014	862	30
2013	19	2		8	1847	40	1475	3019	934	29
2014	14	30		3	1392	41	1413	2511	816	22
2015	7	29		3	1189	42	1363	2568	685	31
2016	3	32		7	1022	46	1178	2185	695	26
2017	3	11		2	318	12	282	655	221	8

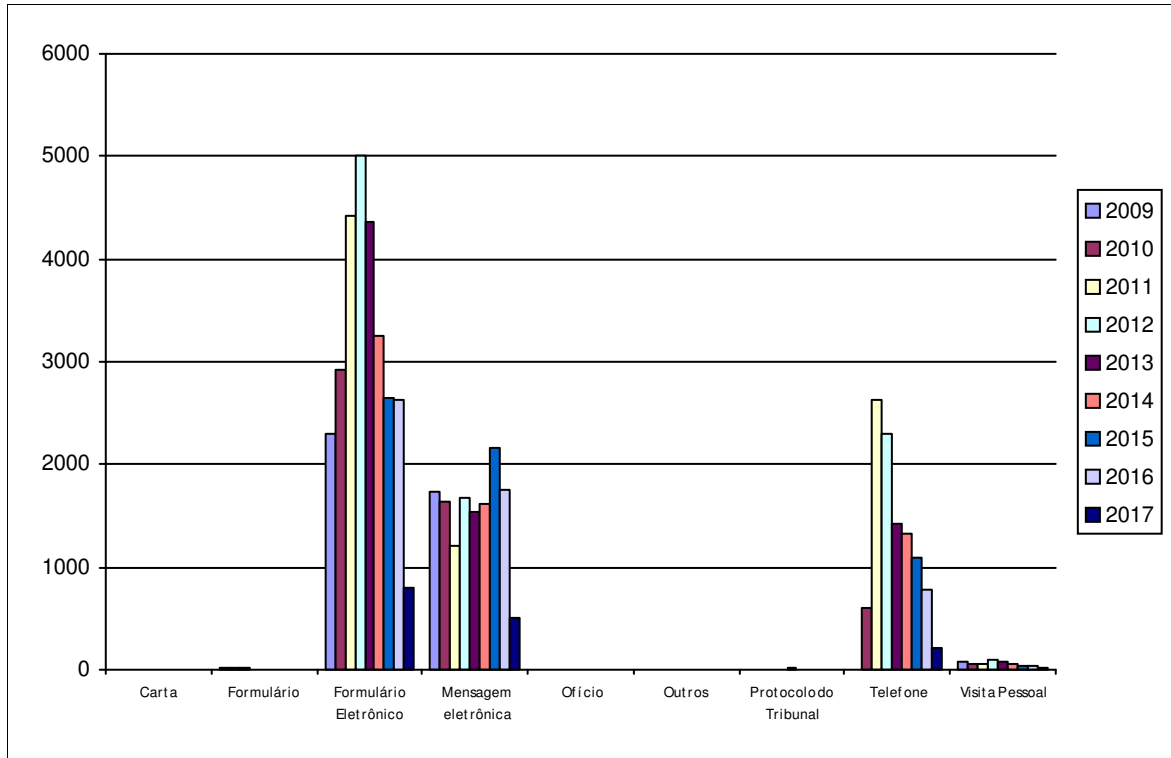
# Tribunal Regional do Trabalho da 4ª Região

## Informativo Mensal da Ouvidoria

4/2017

### *Demanda pela Origem da Manifestação*

(Período inventariado: 07/01/2009 a 27/04/2017 17:50:02)



Ano	Carta	Formulário	Formulário eletrônico	Mensagem eletrônica	Ofício	Outros	Protocolo do Tribunal	Telefone	Termo	Visita Pessoal
2009	6	22	2297	1727	4	2	1			77
2010	6	15	2916	1628	3	8	1	604		68
2011	4	11	4421	1208		1	1	2636		61
2012	1	4	4998	1685	5	2	1	2298		96
2013	4	2	4365	1535	1		10	1418		71
2014	2	5	3258	1616	1			1331		51
2015	1		2657	2157	1	1		1083		42
2016	3	1	2633	1746				778		43
2017			792	512				211		15

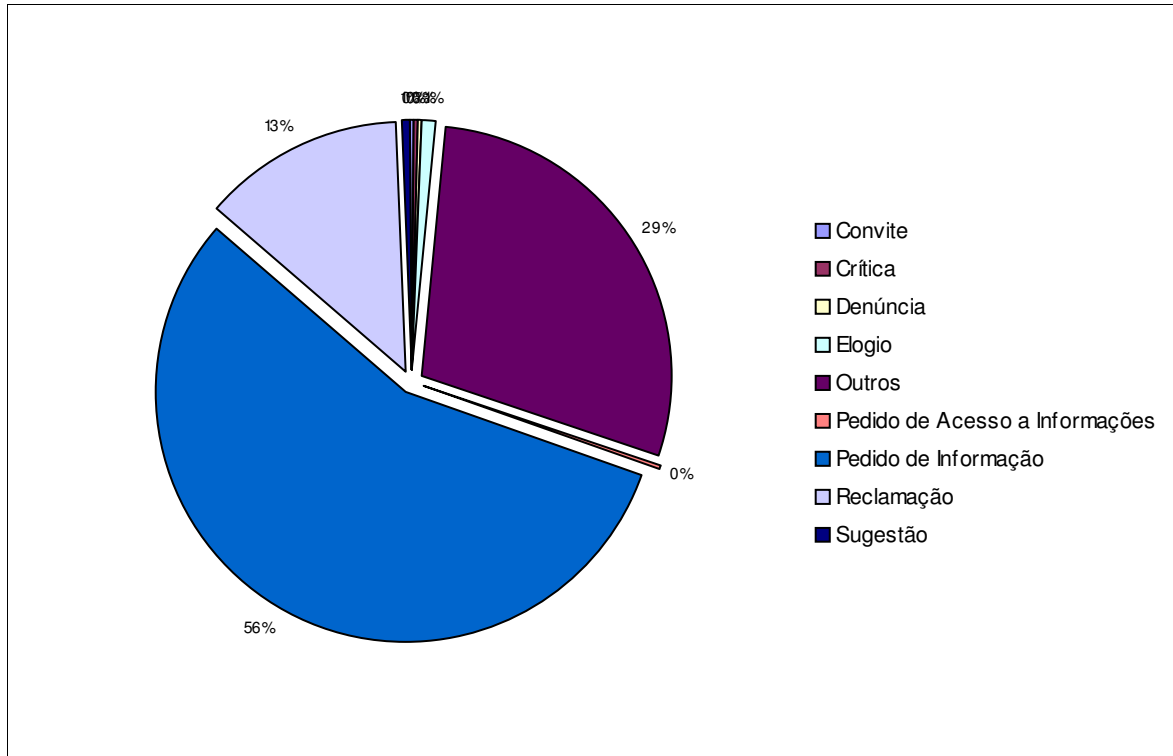
# Tribunal Regional do Trabalho da 4ª Região

## Informativo Mensal da Ouvidoria

4/2017

### *Demanda - Composição Relativa*

Exercício: 2017.



# Tribunal Regional do Trabalho da 4ª Região

## Informativo Mensal da Ouvidoria

4/2017

### Expedientes por Classes (objetos de maior frequência)

Notas:

Exercício: 2017.

Quantidade de expedientes do período: 41705.

Os nomes das classes e as frequências dos objetos estão apresentados em ordem decrescente, alfabética e numérica, respectivamente.

---

<b>Sugestão</b>	<b>Frequência</b>	
	<b>Relativa</b>	<b>Absoluta</b>
<b>Objeto</b>		
Sobre o PJe-JT	11,23%	31
Diversos	9,42%	26
Alterações na consulta à jurisprudência no "site" do TRT-4ª Região	6,88%	19
Demais objetos com menor frequência individual contidos na classe Sugestão	72,46%	<u>200</u>
	<b>Frequência total da classe:</b>	<b>276</b>

---

<b>Reclamação</b>	<b>Frequência</b>	
	<b>Relativa</b>	<b>Absoluta</b>
<b>Objeto</b>		
Demora no andamento do processo	57,88%	3.130
Demora na prolação de sentença/despacho	24,19%	1.308
Problema na consulta processual pelo "site" do TRT-4ª Região	2,74%	148
Demais objetos com menor frequência individual contidos na classe Reclamação	15,20%	<u>822</u>
	<b>Frequência total da classe:</b>	<b>5.408</b>

---

<b>Pedido de Informação</b>	<b>Frequência</b>	
	<b>Relativa</b>	<b>Absoluta</b>
<b>Objeto</b>		
Esclarecimentos sobre atos processuais e movimentos na consulta unificada	54,85%	12.756
Sobre o número do processo	8,08%	1.880
Sobre certidões	3,99%	928
Demais objetos com menor frequência individual contidos na classe Pedido de Informação	33,07%	<u>7.691</u>
	<b>Frequência total da classe:</b>	<b>23.255</b>

# Tribunal Regional do Trabalho da 4ª Região

## Informativo Mensal da Ouvidoria

4/2017

---

<b>Outros</b>	<b>Objeto</b>	<b>Frequência</b>	
		<b>Relativa</b>	<b>Absoluta</b>
	Assuntos de competência de outras entidades	37,55%	4.486
	Consulta jurídica - direito trabalhista	25,11%	3.000
	Manifestação genérica cujo objeto não se enquadra nas atribuições da Ouvidoria	19,95%	2.383
	Demais objetos com menor frequência individual contidos na classe Outros	17,39%	<u>2.078</u>
		<b>Frequência total da classe:</b>	<b>11.947</b>

---

<b>Elogio</b>	<b>Objeto</b>	<b>Frequência</b>	
		<b>Relativa</b>	<b>Absoluta</b>
	Elogio a magistrados	26,25%	89
	Elogio genérico a Vara/Foro do Trabalho	22,12%	75
	Elogio a servidores	17,70%	60
	Demais objetos com menor frequência individual contidos na classe Elogio	33,92%	<u>115</u>
		<b>Frequência total da classe:</b>	<b>339</b>

---

<b>Denúncia</b>	<b>Objeto</b>	<b>Frequência</b>	
		<b>Relativa</b>	<b>Absoluta</b>
	Comportamento inadequado de magistrado	17,24%	10
	Alegação de corrupção envolvendo magistrado da Justiça do Trabalho da 4ª Região	10,34%	6
	Alegação de ocorrência de falta funcional por servidor do TRT-4ª Região	8,62%	5
	Comportamento inadequado de oficial de justiça	8,62%	5
	Demais objetos com menor frequência individual contidos na classe Denúncia	55,17%	<u>32</u>
		<b>Frequência total da classe:</b>	<b>58</b>

---

<b>Crítica</b>	<b>Objeto</b>	<b>Frequência</b>	
		<b>Relativa</b>	<b>Absoluta</b>
	Crítica genérica à Justiça do Trabalho	25,83%	39
	Modo de atuação dos magistrados	14,57%	22
	Crítica genérica à demora na tramitação de processos	13,25%	20

## Tribunal Regional do Trabalho da 4ª Região

### Informativo Mensal da Ouvidoria

**4/2017**

Demais objetos com menor frequência individual contidos na classe Crítica 46,36% 70

***Frequência total da classe: 151***

---

#### ***Convite***

<b><i>Objeto</i></b>	<b><i>Frequência</i></b>	
	<b><i>Relativa</i></b>	<b><i>Absoluta</i></b>
Evento externo	35,43%	45
Curso "Gestão de Ouvidoria no Setor Público - Ênfase na Comunicação"	14,96%	19
Curso "Gestão de Conflitos em Ouvidoria - Ênfase em Negociação e Mediação"	6,30%	8
Demais objetos com menor frequência individual contidos na classe Convite	43,31%	<u>55</u>

***Frequência total da classe: 127***