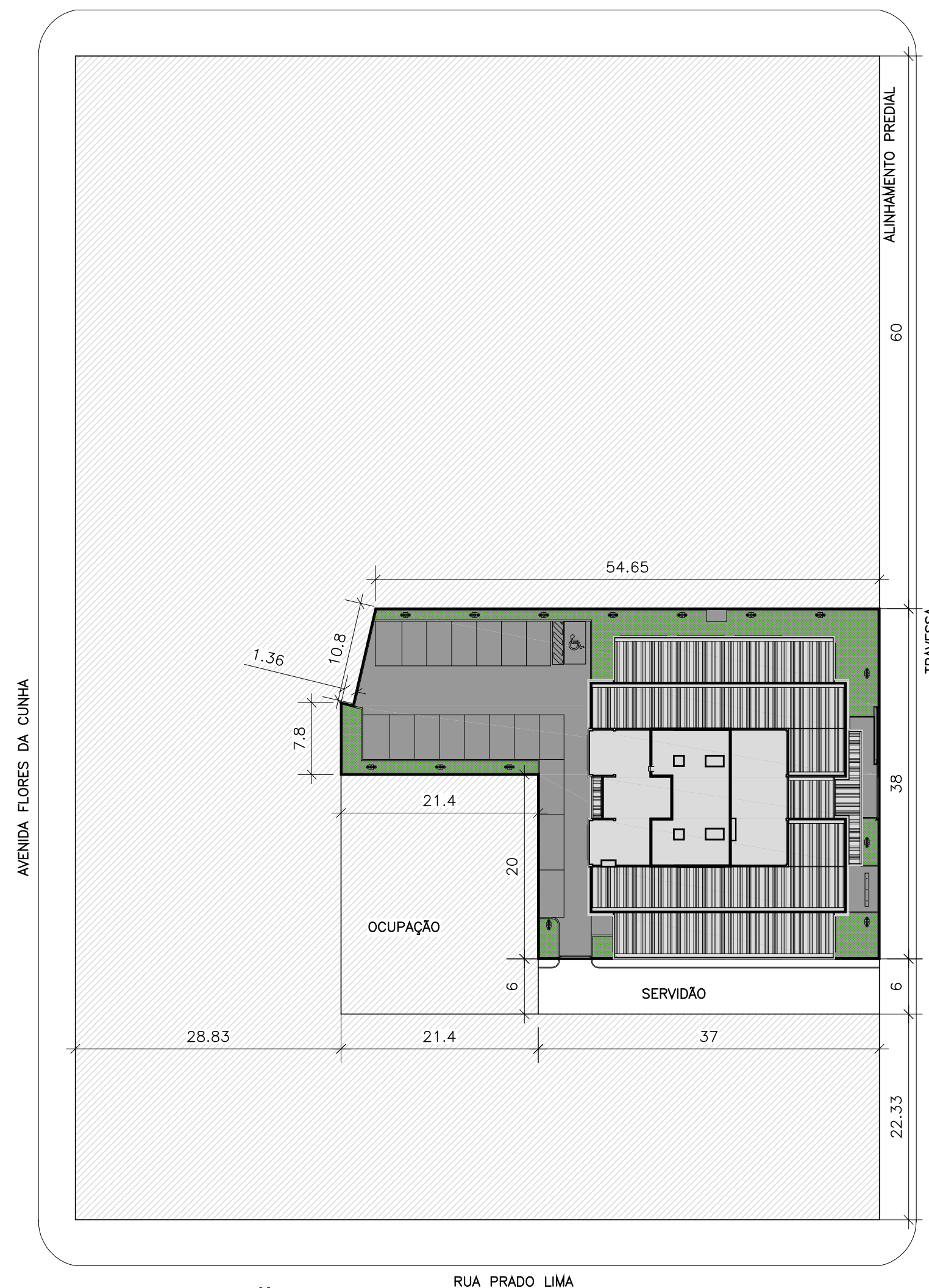
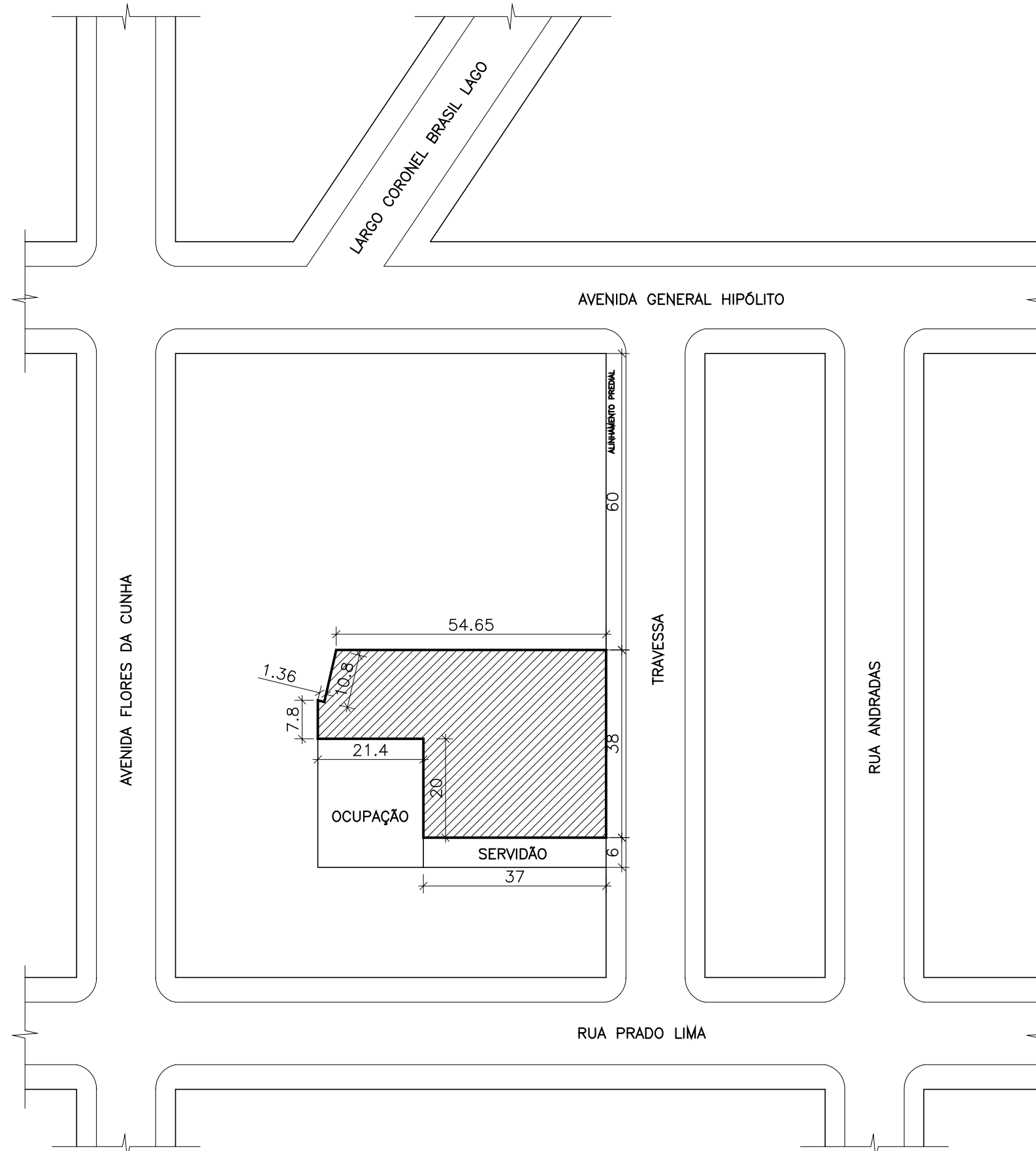


AVENIDA GENERAL HIPÓLITO



LOCALIZAÇÃO
Esc. 1/500



PLANTA BAIXA SITUAÇÃO
Esc. 1/1000



REVISÃO	04	
REVISÃO	03	
REVISÃO	02	
REVISÃO	01	
EMIÇÃO INICIAL	*	15.03.11

TRIBUNAL REGIONAL DO TRABALHO DA 4ª REGIÃO
 AV. PRAIA DE BELAS, 1100 - BAIRRO MENINO DEUS - PORTO ALEGRE/RS - CEP 90110-903
 SERVIÇO DE ENGENHARIA E ARQUITETURA FONE: (051) 3255-2000 / 3255-2092
 HOME-PAGE: <http://www.trt4.jus.br> E-MAIL: searq@trt4.jus.br

OBRA	FORO DO TRABALHO DE URUGUAIANA	PRANCHA	A01
ENDEREÇO	ESPLANADA DA JUSTIÇA, QUADRA Nº166, S/N	ESCALA	INDICADA
AUTOR DO PROJETO	ARQ. LEONARDO CASTILHO - CREA 109323	DESENHO	LEONARDO
		DATA	01.06.2012

CONTEÚDO
PLANTAS DE SITUAÇÃO E LOCALIZAÇÃO



IMPLANTAÇÃO
Esc. 1/200



REVISÃO	04		
REVISÃO	03		
REVISÃO	02		
REVISÃO	01		
EMIÇÃO INICIAL	*	15.03.11	



TRIBUNAL REGIONAL DO TRABALHO DA 4ª REGIÃO

AV. PRAIA DE BELAS, 1100 - BAIRRO MENINO DEUS - PORTO ALEGRE/RS - CEP 90110-903
SERVIÇO DE ENGENHARIA E ARQUITETURA FONE: (051) 3255-2000 / 3255-2092
HOME-PAGE: <http://www.trt4.jus.br> E-MAIL: searq@trt4.jus.br

OBRA	FORO DO TRABALHO DE URUGUAIANA		PRANCHA	A02	
ENDEREÇO	ESPLANADA DA JUSTIÇA, QUADRA Nº166, S/N		ESCALA	INDICADA	
AUTOR DO PROJETO	ARQ. LEONARDO CASTILHO - CREA 109323	DESENHO	LEONARDO	DATA	01.06.2012

CONTEÚDO
PLANTA DE IMPLANTAÇÃO



○	PISOS
○	REVO FINO DE LATA PLACA 20x20cm, TAMPADO PEQUENO, LINHA FINA, REVO FINO COM BARRA, PISO DO TIPO EQUILIBRADO TÉCNICO.
○	REVO PAVIMENTO DE LATA PLACA 20x20cm de 60mm.
○	CANALIZA DE DIMENSÕES 30x30cm, MODELO WHITE FLAME TT, MARCA COBREIA OU EQUIVALENTE TÉCNICO.
○	REVO DE GESSO PARA PAREDES INTERIORES E PISOS COM REFORÇOS DE BUA.
○	TRACADURA DE CONCRETO PARA FACHADA EXTERNA, COM DIMENSÕES 30x30cm, REVESTIMENTO EM CERÂMICA BRANCA, TACADA LATERAL.
○	REVO DE GESSO PARA PAREDES EXTERNO.
○	REVO DE GESSO PARA PAREDES INTERIORES, COM DIMENSÕES 30x30cm, REVESTIMENTO EM CERÂMICA BRANCA, TACADA LATERAL.
○	REVO DE GESSO PARA PAREDES INTERIORES, COM DIMENSÕES 30x30cm, REVESTIMENTO EM CERÂMICA BRANCA, TACADA LATERAL.
○	REVO DE GESSO PARA PAREDES INTERIORES, COM DIMENSÕES 30x30cm, REVESTIMENTO EM CERÂMICA BRANCA, TACADA LATERAL.
○	REVO DE GESSO PARA PAREDES INTERIORES, COM DIMENSÕES 30x30cm, REVESTIMENTO EM CERÂMICA BRANCA, TACADA LATERAL.
○	REVO DE GESSO PARA PAREDES INTERIORES, COM DIMENSÕES 30x30cm, REVESTIMENTO EM CERÂMICA BRANCA, TACADA LATERAL.
○	REVO DE GESSO PARA PAREDES INTERIORES, COM DIMENSÕES 30x30cm, REVESTIMENTO EM CERÂMICA BRANCA, TACADA LATERAL.
○	REVO DE GESSO PARA PAREDES INTERIORES, COM DIMENSÕES 30x30cm, REVESTIMENTO EM CERÂMICA BRANCA, TACADA LATERAL.
○	REVO DE GESSO PARA PAREDES INTERIORES, COM DIMENSÕES 30x30cm, REVESTIMENTO EM CERÂMICA BRANCA, TACADA LATERAL.

△	REVO DE GESSO PARA PAREDES INTERIORES, COM DIMENSÕES 30x30cm, REVESTIMENTO EM CERÂMICA BRANCA, TACADA LATERAL.
△	PAREDES DE GESSO ACABADAS.
△	REVESTIMENTO EM PAREDE ALTA, COM DIMENSÕES 30x30cm, REVESTIMENTO EM CERÂMICA BRANCA, TACADA LATERAL.
△	REVESTIMENTO EM PAREDE ALTA, COM DIMENSÕES 30x30cm, REVESTIMENTO EM CERÂMICA BRANCA, TACADA LATERAL.
△	REVESTIMENTO EM PAREDE ALTA, COM DIMENSÕES 30x30cm, REVESTIMENTO EM CERÂMICA BRANCA, TACADA LATERAL.
△	REVESTIMENTO EM PAREDE ALTA, COM DIMENSÕES 30x30cm, REVESTIMENTO EM CERÂMICA BRANCA, TACADA LATERAL.
△	REVESTIMENTO EM PAREDE ALTA, COM DIMENSÕES 30x30cm, REVESTIMENTO EM CERÂMICA BRANCA, TACADA LATERAL.
△	REVESTIMENTO EM PAREDE ALTA, COM DIMENSÕES 30x30cm, REVESTIMENTO EM CERÂMICA BRANCA, TACADA LATERAL.
△	REVESTIMENTO EM PAREDE ALTA, COM DIMENSÕES 30x30cm, REVESTIMENTO EM CERÂMICA BRANCA, TACADA LATERAL.
△	REVESTIMENTO EM PAREDE ALTA, COM DIMENSÕES 30x30cm, REVESTIMENTO EM CERÂMICA BRANCA, TACADA LATERAL.

□	REVESTIMENTO EM FORRO DE GESSO, COM DIMENSÕES 60x60cm, REVESTIMENTO EM CERÂMICA BRANCA, TACADA LATERAL.
□	REVESTIMENTO EM FORRO DE GESSO, COM DIMENSÕES 60x60cm, REVESTIMENTO EM CERÂMICA BRANCA, TACADA LATERAL.

◇	REVESTIMENTO EM RODAPÉ DE GESSO, COM DIMENSÕES 30x30cm, REVESTIMENTO EM CERÂMICA BRANCA, TACADA LATERAL.
◇	REVESTIMENTO EM RODAPÉ DE GESSO, COM DIMENSÕES 30x30cm, REVESTIMENTO EM CERÂMICA BRANCA, TACADA LATERAL.

TIPO	QNT.	DESCRICO	LARGURA	ALTURA	PERICRE
JAD1	1	JANELA DE ALUMINIO FIXO/MAXIMO-AR	1.300	2.100	0,95
JAD2	1	JANELA DE ALUMINIO MAXIMO-AR	3.800	1.800	0,95
JAD3	1	JANELA DE ALUMINIO MAXIMO-AR	5.300	1.800	0,95
JAD4	5	JANELA DE ALUMINIO MAXIMO-AR	1.350	3.850	0,95
JAD5	1	JANELA DE ALUMINIO FIXO/MAXIMO-AR	10.450	2.850/2.300	0,95
JAD6	1	JANELA DE ALUMINIO FIXO/MAXIMO-AR	10.450	2.300/2.850	0,95
JAD7	4	JANELA DE ALUMINIO FIXO/MAXIMO-AR	1.350	3.850	-
JAD8	2	JANELA DE ALUMINIO FIXO/MAXIMO-AR	2.600	3.850	-
JAD9	2	JANELA DE ALUMINIO FIXO/MAXIMO-AR	5.100	3.850	-
JAD10	2	JANELA DE ALUMINIO FIXO/MAXIMO-AR	10.450	3.850	-
JAD11	16	JANELA DE ALUMINIO FIXO (ENTRADA/CADA DE AB)	0,975	1,050	0,2/150
PIV1	4	PORTA DE VIDRO ABRI 2 FOLHAS/MAXIMO-AR	1.800	2.700	-
PIV2	3	PORTA DE VIDRO ABRI 2 FOLHAS/MAXIMO-AR/VIDO	4.500	3.300	-
PIV3	2	PORTA JANELA VENEZUELANA/MAXIMO-AR	3.800	2.700	VARIAVEL
PIV4	1	PORTA JANELA VENEZUELANA/MAXIMO-AR	3.800	2.700	VARIAVEL
PIV5	3	PORTA DE ALUMINIO VENEZUELANA ABRI FOLHA	0,800	2,100	-
PIV6	17	PORTA CORTA-FOGO DE ABRI 1 FOLHA	1,000	2,100	-
PIV7	11	PORTA CORTA-FOGO INDUSTRIAL DE COBRE	4,500	3,800	-
PIV8	1	PORTA CORTA-FOGO DE ABRI 1 FOLHA	0,800	2,100	-
PIV9	2	PORTA CORTA-FOGO DE ABRI 1 FOLHA	0,800	2,100	-
PIV10	2	PORTA CORTA-FOGO DE ABRI 1 FOLHA	0,800	2,100	-
PIV11	2	PORTA CORTA-FOGO DE ABRI 1 FOLHA	0,800	2,100	-
PIV12	2	PORTA CORTA-FOGO DE ABRI 1 FOLHA	0,800	2,100	-
PIV13	2	PORTA CORTA-FOGO DE ABRI 1 FOLHA	0,800	2,100	-
PIV14	1	PORTA DE MADEIRA DE ABRI 2 FOLHAS	1,200	2,100	-
PIV15	1	PORTA DE MADEIRA DE ABRI 1 FOLHA	0,800	2,100	-
PIV16	4	PORTA DE MADEIRA DE ABRI 2 FOLHAS	0,800	2,100	-
PIV17	6	PORTA DE MADEIRA DE ABRI 1 FOLHA	0,800	2,100	-
PIV18	4	PORTA DE MADEIRA DE ABRI 1 FOLHA - VIDRO FIXO	0,800	2,100	-
PIV19	1	PORTA DE MADEIRA DE ABRI 1 FOLHA	1,000	2,100	-
PIV20	1	PORTA DE MADEIRA DE ABRI 2 FOLHAS	2,000	2,100	-
PIV21	1	PORTA DIVISORA TIPO DIVLUX OU E.T. - COR.AREA.	0,900	2,100	-

PAV.	LOCALIZACAO	ÁREA
01	SALA	150,00 m²
02	WC	18,57 m²
03	WC	18,57 m²
04	PERCOSA	12,28 m²
05	SAB	23,18 m²
06	CAPACITACAO	64,95 m²
07	OFI	7,29 m²
08	ARQUIVO	118,70 m²
09	DEP. UNO	10,89 m²
10	RESERVATÓRIO	23,12 m²
11	WC AC F	4,21 m²
12	WC FEM	7,97 m²
13	WC AC M	4,21 m²
14	WC MASC	7,97 m²
15	SERVIDOR	23,12 m²
16	SEGURANCA	11,05 m²
17	RESERVATÓRIO	11,05 m²
18	LABORATÓRIO	11,05 m²
19	WC/VESTIBULO	2,24 m²
20	COPA	8,53 m²
21	CENTRAL DE MANEJOS	24,34 m²
22	WC FEM	11,56 m²
23	WC MASC	11,27 m²
24	RESERVATÓRIO	5,80 m²
25	DEP. UNO	23,50 m²
26	PAB 1	37,72 m²
27	PAB 2	37,72 m²
28	DEP. UNO	23,50 m²
29	ELEVADORES	6,58 m²
30	CIRCULACAO 1	18,74 m²
31	CIRCULACAO 2	15,41 m²
32	CIRCULACAO 3	6,37 m²
33	CIRCULACAO 4	4,28 m²
34	CENTRAL LUM. 24/7HRS	2,64 m²

REVISÃO	DATA	DESCRIÇÃO
04		
03		
02		
01		

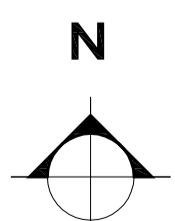
EMISSÃO FINAL		15.05.11
---------------	--	----------

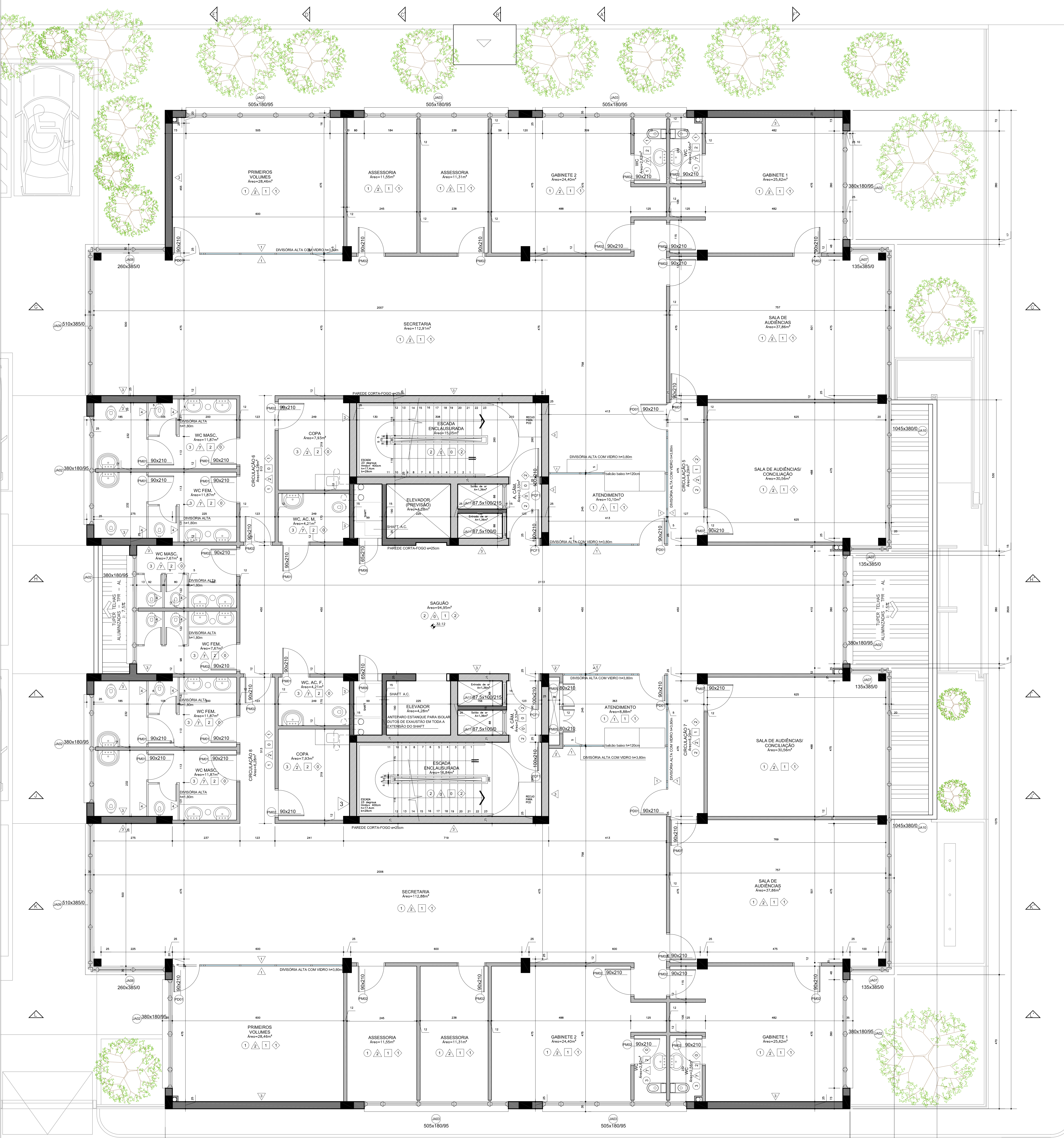
TRIBUNAL REGIONAL DO TRABALHO DA 4ª REGIÃO
 AV. PRAIA DE BELAS, 1150 - BAIRRO MENINO DEUS - PORTO ALEGRE/RS - CEP 91019-903
 SERVIÇO DE ENCAMINHAMENTO E ARQUITETURA PONE (011) 3261-2901 (011) 3261-2991
 HOME.PAGE: http://www.trt4.br/ E.MAIL: vvv@trt4.br

FORO DO TRABALHO DE URUGUAIANA AG3
 ESPALDA DA JUSTIÇA QUADRA N°166, SN INDICADA
 ANO LANCAMENTO: 2012
 DATA: 01.06.2012

PLANTA BAIXA TÉRREO

PLANTA BAIXA TÉRREO
Esc. 1/50





ACABAMENTOS :

PISOS	
○	PRO VMLUCO 3.2mm, PLACAS 50x50cm, TRAFEGO PESADO, LINHA "DINAWIK" TRIP, COR AMAR. PARFLEX OU EQUIVALENTE TECNICO.
○	BASALTO POLIDO ONZA, EM PLACAS REGULARES DE 45x45cm.
○	CERÂMICA, DE DIMENSÕES 33x33cm, MODELO "WHITE PLAIN MATTE", MARCA CERBIA OU EQUIVALENTE TECNICO.
○	BASALTO LAVADO, EM PLACAS DE 45x45cm.
○	BLOCOS DE CONCRETO PREALISADOS ENTERRADOS TIPO T, COM ESPESURA DE 8cm.
○	PROGRAMA DE CONCRETO ARMADO, PAV. GRADE, QUADRADO, COM DIMENSÕES 65x65cm, ESPESURA 5.5cm, COM 6% DE ÁREA DE ARME. TECPAV OU E.T.
○	BASALTO REGULAR.
○	GRAMA 50 TIPO CATAPINA, COM PLACAS RETANGULARES.
○	PRO EM CONCRETO.
PAREDES	
△	DMÓRNAS LEVES MODULADAS, TIPO DVLUX OU EQUIVALENTE TECNICO, COR A SER DEFINIDA PELA REGULACAO.
△	PAREDES DE GESSO ACARTONADO.
△	PERFILADA TINTA 100% RESINA ACRILICA, SEMBRILHO, SUAVIL OU E.T., COR: PAUZA (NA SALA DE AUDIÊNCIAS DEVE SER: COR: VERDE ATLANTIL).
△	DIVISÓRIA EM PAINEL MALTAMENOS E ESTRUTURA EM ALUMINIO OUVISTEM MODELO SANBYSYSTEM MASTER, COM MARFIM 403 OU E.T.
△	REBOCO COM TEXTURA TIPO REBOCO, COR: GELCO, SUAVIL OU EQUIVALENTE TECNICO.
△	PLACAS DE CERÂMICA ENTERRADAS, 30x30x4mm (REF: 7109), COR: ONZA OLIVA FLAM (REF: 1051) LINHA "ROD. NATURAL", MARCA GELCO OU E.T.
△	CERÂMICA DO PISO AO PAREDE, MODELO "WHITE PLAIN MATTE", DIMENSÕES 33x33cm, MARCA CERBIA OU EQUIVALENTE TECNICO.
△	TRES PLACAS DE CERÂMICA, MODELO "WHITE PLAIN MATTE", DIMENSÕES 33x33cm, MARCA CERBIA OU EQUIVALENTE TECNICO.
FORROS	
□	DE FIBRA MINERAL, MARCA ARBESTRON, REF. GEORGIAN - 342Z, PLACAS DE 65x125x15mm, COM ACABAMENTO DE FABRICA, NA COR BRANCA.
□	FORRO MODULAR EM PLACAS DE PVC DE 65x125x15mm.
RODAPÉS	
◇	MDP 15mm, 15.5mm, REVESTIDO COM LAMINADO DECORATIVO, PRELUD PETCH, REF. PAV 110, MARCA PETCH OU EQUIVALENTE TECNICO.
◇	BASALTO POLIDO, H: 7cm.

QUADRO GERAL DE ESQUADRIAS

TIPO	QNT.	DESCRIÇÃO	LARGURA	ALTURA	PEITORIL
JA01	1	JANELA DE ALUMINIO FIXO/MÁXIMO-AR	1.300	2.100	0,95
JA02	16	JANELA DE ALUMINIO MÁXIMO-AR	3.800	1.800	0,95
JA03	12	JANELA DE ALUMINIO MÁXIMO-AR	5.050	1.800	0,95
JA04	5	JANELA DE ALUMINIO MÁXIMO-AR	1.350	2.850	0,95
JA05	1	JANELA DE ALUMINIO FIXO/MÁXIMO-AR	10.450	2.850/2.300	0,95
JA06	1	JANELA DE ALUMINIO MÁXIMO-AR	10.450	2.300/2.850	0,95
JA07	4	JANELA DE ALUMINIO FIXO/MÁXIMO-AR	1.350	3.850	-
JA08	2	JANELA DE ALUMINIO MÁXIMO-AR	2.600	3.850	-
JA09	2	JANELA DE ALUMINIO FIXO/MÁXIMO-AR	5.100	3.850	-
JA10	2	JANELA DE ALUMINIO MÁXIMO-AR	10.450	3.850	-
JA11	16	JANELA DE ALUMINIO FIXO (ENTRADA/SAIDA DE AR)	0.875	1.000	0/2.150
PV01	4	PORTA DE VIDRO ABRIR 2 FOLHAS/MÁXIMO-AR	1.800	2.700	-
PV02	3	PORTA DE VIDRO ABRIR 2 FOLHAS/MÁXIMO-AR/FIXO	4.500	3.300	-
FJV1	2	PORTA JANELA VENEZIANADA/MÁXIMO-AR	3.800	2.700	VARIÁVEL
FJV2	1	PORTA JANELA VENEZIANADA/MÁXIMO-AR	3.800	2.700	VARIÁVEL
PA01	3	PORTA DE ALUMINIO VENEZIANADA ABRIR 1 FOLHA	0.800	2.100	-
PCF1	17	PORTA CORTA-FOGO DE ABRIR 1 FOLHA	1.000	2.100	-
PCF2	1	PORTA CORTA-FOGO INDUSTRIAL DE CORRER	4.500	3.800	-
PCF3	1	PORTA CORTA-FOGO DE ABRIR 1 FOLHA	0.800	2.100	-
PRF1	2	PORTA CORTA-FOGO DE ABRIR 1 FOLHA	0.900	2.100	-
PRF2	2	PORTA CORTA-FOGO DE ABRIR 1 FOLHA	0.850	2.100	-
PM01	15	PORTA MADEIRA DE ABRIR COM BARRA PCD	0.900	2.100	-
PM02	36	PORTA DE MADEIRA DE ABRIR 1 FOLHA	0.900	2.100	-
PM03	1	PORTA DE MADEIRA DE ABRIR 2 FOLHAS	1.200	2.100	-
PM04	1	PORTA DE MADEIRA DE ABRIR 1 FOLHA	0.800	2.100	-
PM05	4	PORTA DE MADEIRA DE ABRIR 2 FOLHAS	0.800	2.100	-
PM06	6	PORTA DE MADEIRA DE ABRIR 1 FOLHA	0.650	2.100	-
PM07	4	PORTA DE MADEIRA DE ABRIR 1 FOLHA - VIDRO FIXO	0.900	2.100	-
PD01	10	PORTA DIVISÓRIA TIPO DVLUX OU E.T., COR:AREIA	0.900	2.100	-

QUADRO DE ÁREAS

PAV.	LOCALIZAÇÃO	ÁREA	ÁREA LOCALIZAÇÃO	
SEGUNDO PAV. (A. TOTAL = 933,7 m²)	SAGUÃO	94,95 m²	CIRCULAÇÃO 7	6,29 m²
	WC MASC.	7,67 m²	CIRCULAÇÃO 8	6,28 m²
	WC FEM.	7,67 m²	SALA DE AUD./CONC.	30,56 m²
	SALA DE AUD./CONC.	30,56 m²	SALA DE AUDIÊNCIAS	23,18 m²
	SALA DE AUDIÊNCIAS	23,18 m²	GABINETE 1	25,62 m²
	GABINETE 1	25,62 m²	WC	2,56 m²
	WC	2,56 m²	GABINETE 2	24,40 m²
	GABINETE 2	24,40 m²	WC	2,62 m²
	WC	2,62 m²	ASSESSORIA	11,31 m²
	ASSESSORIA	11,31 m²	ASSESSORIA	11,55 m²
	ASSESSORIA	11,55 m²	PRIMEIROS VOLUMES	28,46 m²
	PRIMEIROS VOLUMES	28,46 m²	ATENDIMENTO	8,88 m²
	ATENDIMENTO	8,88 m²	SECRETARIA	112,91 m²
	SECRETARIA	112,88 m²	COPIA	7,93 m²
COPIA	7,93 m²	WC AC. F.	4,21 m²	
WC AC. F.	4,21 m²	WC FEM.	11,87 m²	
WC FEM.	11,87 m²	WC MASC.	11,87 m²	
WC MASC.	11,87 m²	ESCADAS	33,68 m²	
CIRCULAÇÃO 5	6,29 m²	ELEVADORES	8,56 m²	
CIRCULAÇÃO 6	6,28 m²			

REVISÃO	04		
REVISÃO	03		
REVISÃO	02		
REVISÃO	01		
EMISSÃO INICIAL	15.03.11		

TRIBUNAL REGIONAL DO TRABALHO DA 4ª REGIÃO
 AV. PRAIA DE BELAS, 1100 - BAIRRO MENINO DEUS - PORTO ALEGRE/RS - CEP 90110-903
 SERVIÇO DE ENGENHARIA E ARQUITETURA PONE: (051) 3255-2000 / 3255-2092
 HOME-PAGE: <http://www.t14.br.gov.br> E-MAIL: trt14@trt14.br.gov.br

OBRA	FORO DO TRABALHO DE URUGUAIANA	PRIMEIRA	A04
ENCOMENDADO	ESPLANADA DA JUSTIÇA, QUADRA Nº166, SIN	ESCALA	INDICADA
AUTOR DO PROJETO	LEONARDO CASTILHO - CREA 10823	DESENHO	LEONARDO
CONFEITO	LEONARDO CASTILHO - CREA 10823	DATA	01.06.2012
PLANTA BAIXA SEGUNDO PAVIMENTO			

PLANTA BAIXA SEGUNDO PAVIMENTO
Esc. 1/50

ACABAMENTOS :	
PISOS	
○	PISO VINÍLICO 3,2mm, PLACAS 20x30cm, TRAFEGO PESADO, LINHA "DYNAMIC TRUL", COR AMAR, PAVIFLEX OU EQUIVALENTE TÉCNICO.
○	BASALTO POLIDO CINZA, EM PLACAS REGULARES DE 45x45cm.
○	CERÂMICA, DE DIMENSÕES 33x33cm, MODELO "WHITE PLAIN MATTE", MARCA CEBRISA OU EQUIVALENTE TÉCNICO.
○	BASALTO LEVIGADO, EM PLACAS DE 45x45cm.
○	BLOCOS DE CONCRETO PRE-ALÇADOS INTERTRAVADOS TIPO "T", COM ESPESURA DE 8cm.
○	PROGRAMA (CONCREGRAMA) PAVI GRADE, QUADRADO, COM DIMENSÕES 15x15cm, ESPESURA 9,5cm, COM 5% DE ÁREA VERDE, TECPAVI OU E.T.
○	BASALTO REGULAR.
○	GRAMA DE TIPO CATARINA, COM PLACAS RETANGULARES.
○	PISO EM CONCRETO

PAREDES	
△	DIVISÓRIAS LEVES MODULADAS, TIPO DIVILUX OU EQUIVALENTE TÉCNICO, COR: A SER DEFINIDA PELA FISCALIZAÇÃO.
△	PAREDES DE GESSO ACARTONADO.
△	PINTURA TINTA 100% RESINA ACRÍLICA, SEMBRILHO, SUIVIM, OU E.T. COR: PALHA (NA SALA DE ALIMENTAÇÃO DEVE SER COR: VERDE ATLÂNTIS).
△	DIVISÓRIA EM PAINEL MULTILAMINADO E ESTRUTURA EM ALUMÍNIO DIVYSESTEM (MODELO SANBYSTEM MASTER, COR: MARFIM 803) OU E.T.
△	REBOCO COM TEXTURA TIPO RISSADO, COR: GELCO, SUIVIM, OU EQUIVALENTE TÉCNICO.
△	PLAQUETAS CERÂMICAS EXTRUDADAS, 24x5x4x6mm (REF. 2109), COR: CINZA OLIVA FLASH (REF. 1055), LINHA "ARG. NATURAL", MARCA GAB. OU E.T.
△	CERÂMICA DO PISO AO FORNO, MODELO "WHITE PLAIN MATTE", DIMENSÕES 33x33cm, MARCA CEBRISA OU EQUIVALENTE TÉCNICO.
△	TREIS PADAS DE CERÂMICA, MODELO "WHITE PLAIN MATTE", DIMENSÕES 33x33cm, MARCA CEBRISA OU EQUIVALENTE TÉCNICO.

FORROS	
□	DE FIBRA MINERAL, MARCA ARMSTRONG, REF. GEORGIAN-3422, PLACAS DE 625x1250x15mm, COM ACABAMENTO DE FÁBRICA, NA COR BRANCA.
□	FORRO MODULAR EM PLACAS DE PVC DE 625x1250x15mm.

RODAPÉS	
◇	MDF 15mm, H. 8cm, REVESTIDO COM LAMINADO DECORATIVO, FRELO PERTECH, REF. PPD2116, MARCA PERTECH OU EQUIVALENTE TÉCNICO.
◇	BASALTO POLIDO, H. 7cm.

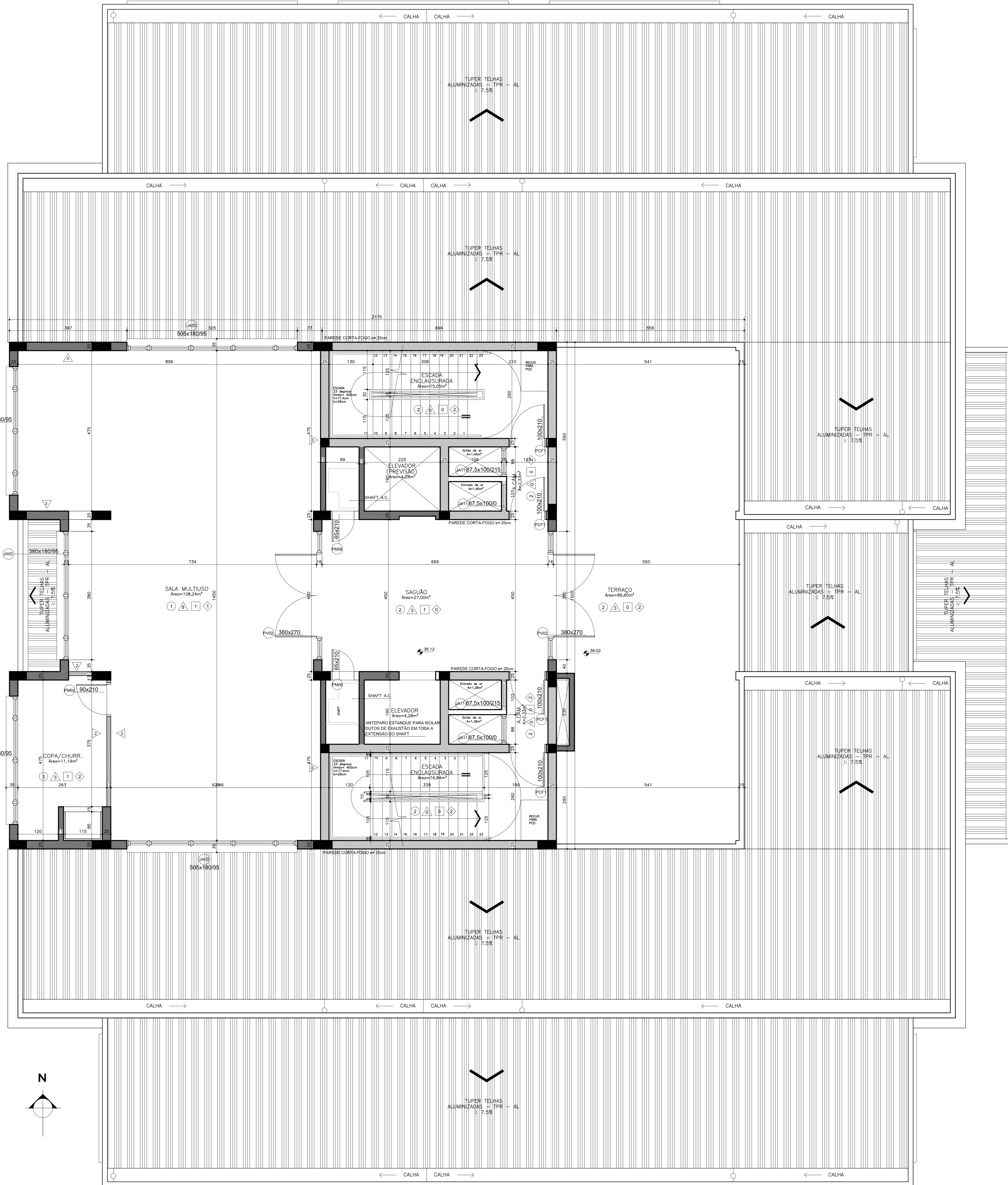
QUADRO GERAL DE ESQUADRIAS					
TIPO	QNT.	DESCRIÇÃO	LARGURA	ALTURA	PEITORIL
JA01	1	JANELA DE ALUMÍNIO FIXO/MÁXIMO-AR	1,300	2,100	0,95
JA02	16	JANELA DE ALUMÍNIO MÁXIMO-AR	3,800	1,800	0,95
JA03	12	JANELA DE ALUMÍNIO MÁXIMO-AR	5,050	1,800	0,95
JA04	5	JANELA DE ALUMÍNIO MÁXIMO-AR	1,350	2,850	0,95
JA05	1	JANELA DE ALUMÍNIO FIXO/MÁXIMO-AR	10,450	2,850/2,300	0,95
JA06	1	JANELA DE ALUMÍNIO FIXO/MÁXIMO-AR	10,450	2,300/2,850	0,95
JA07	4	JANELA DE ALUMÍNIO MÁXIMO-AR	1,350	3,850	-
JA08	2	JANELA DE ALUMÍNIO FIXO/MÁXIMO-AR	2,600	3,850	-
JA09	2	JANELA DE ALUMÍNIO MÁXIMO-AR	5,100	3,850	-
JA10	2	JANELA DE ALUMÍNIO MÁXIMO-AR	10,450	3,850	-
JA11	16	JANELA DE ALUMÍNIO FIXO (ENTRADA/SÁIDA DE AR)	0,875	1,000	0/2,150
PV01	4	PORTA DE VIDRO ABRIR 2 FOLHAS/MÁXIMO-AR	1,800	2,700	-
PV02	3	PORTA DE VIDRO ABRIR 2 FOLHAS/MÁXIMO-AR/FIXO	4,500	3,300	-
PJV1	2	PORTA JANELA VENEZIANADA/MÁXIMO-AR	3,800	2,700	VARIÁVEL
PJV2	1	PORTA JANELA VENEZIANADA/MÁXIMO-AR	3,800	2,700	VARIÁVEL
PA01	3	PORTA DE ALUMÍNIO VENEZIANADA ABRIR 1 FOLHA	0,800	2,100	-
PCF1	17	PORTA CORTA-FOGO DE ABRIR 1 FOLHA	1,000	2,100	-
PCF2	1	PORTA CORTA-FOGO INDUSTRIAL DE CORRER	4,500	3,800	-
PCF3	1	PORTA CORTA-FOGO DE ABRIR 1 FOLHA	0,800	2,100	-
PRF1	2	PORTA CORTA-FOGO DE ABRIR 1 FOLHA	0,900	2,100	-
PRF2	2	PORTA CORTA-FOGO DE ABRIR 1 FOLHA	0,650	2,100	-
PM01	15	PORTA MADEIRA DE ABRIR COM BARRA PCD	0,900	2,100	-
PM02	36	PORTA DE MADEIRA DE ABRIR 1 FOLHA	0,900	2,100	-
PM03	1	PORTA DE MADEIRA DE ABRIR 2 FOLHAS	1,200	2,100	-
PM04	1	PORTA DE MADEIRA DE ABRIR 2 FOLHAS	0,800	2,100	-
PM05	4	PORTA DE MADEIRA DE ABRIR 2 FOLHAS	0,800	2,100	-
PM06	6	PORTA DE MADEIRA DE ABRIR 1 FOLHA	0,650	2,100	-
PM07	4	PORTA DE MADEIRA DE ABRIR 1 FOLHA - VIDRO FIXO	0,900	2,100	-
PD01	10	PORTA DIVISÓRIA TIPO DIVILUX OU E.T., COR: AREIA.	0,900	2,100	-

QUADRO DE ÁREAS		
PAV.	LOCALIZAÇÃO	ÁREA
TERCEIRO PAV.	SAGUÃO	27,00 m ²
	SALA MULTIUSO	108,24 m ²
	COPA/CHURRASQUEIRA	11,19 m ²
	ESCADAS	33,68 m ²
	ELEVADORES	8,56 m ²
	TERRAÇO	89,60 m ²
	Atot=234,1 m²	

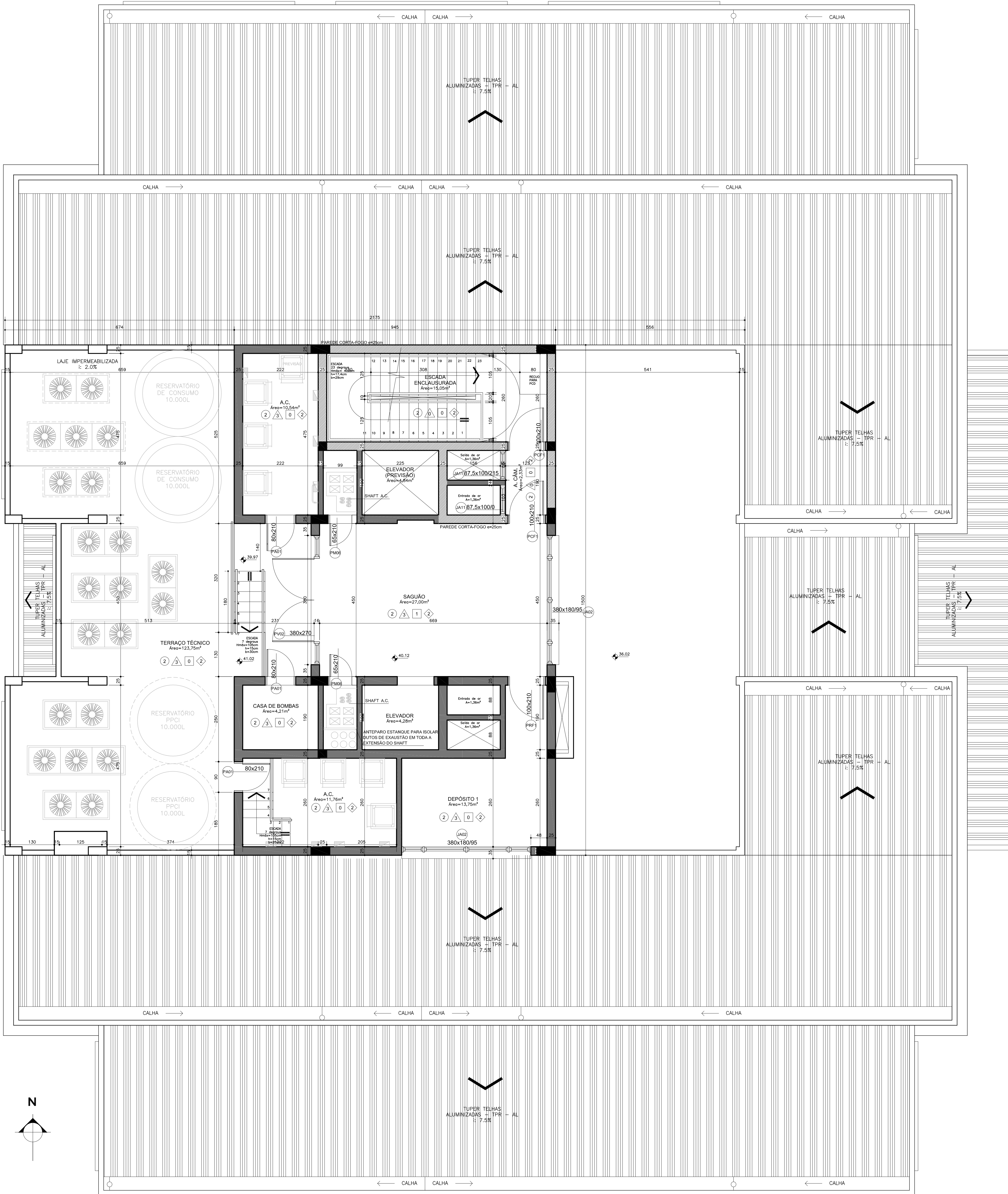
REVISÃO	04		
REVISÃO	03		
REVISÃO	02		
REVISÃO	01		
EMISSÃO INICIAL	*	15.03.11	

TRIBUNAL REGIONAL DO TRABALHO DA 4ª REGIÃO
 AV. PRAIA DE BELAS, 1100 - BAIRRO MENINO DEUS - PORTO ALEGRE/RS - CEP 90110-903
 SERVIÇO DE ENGENHARIA E ARQUITETURA FONE: (051) 3255-2000 / 3255-2092
 HOME-PAGE: <http://www.trt4.jus.br> E-MAIL: ccarf@trt4.jus.br

OBRA	FORO DO TRABALHO DE URUGUAIANA	PRANCHA	A05
ENDERECO	ESPLANADA DA JUSTIÇA, QUADRA Nº166, S/N	ESCALA	INDICADA
AUTOR DO PROJETO	ARG. LEONARDO CASTILHO - CREIA 109393	DESENHO	LEONARDO
CONTEUDO	PLANTA BAIXA TERCEIRO PAVIMENTO	DATA	01.06.2012



PLANTA BAIXA TERCEIRO PAVIMENTO
 Esc. 1/50



ACABAMENTOS :

- PISOS**
 - PISO VINÍLICO 3.2mm, PLACAS 30x30cm, TRÁFEGO PESADO, LINHA "DYNAMIC TRU", COR AMBAR, PAVIFLEX OU EQUIVALENTE TÉCNICO.
 - BASALTO POLIDO CINZA, EM PLACAS REGULARES DE 60x60cm.
 - CERÂMICA, DE DIMENSÕES 33x33cm, MODELO "WHITE PLAIN MATTE", MARCA CERBSA OU EQUIVALENTE TÉCNICO.
 - BASALTO LEVIGADO, EM PLACAS DE 40x40cm.
 - BLOCOS DE CONCRETO PRÉ-MOLDADOS RETRABAVADOS TIPO "T", COM ESPESURA DE 8cm.
 - PISOGRAMA (CONCREGRAMA), PAVI GRADE, QUADRADO, COM DIMENSÕES 65x65cm, ESPESURA 9.5cm, COM 62% DE AREIA VERDE, TEGWAY OU E.T.
 - BASALTO REGULAR.
 - GRAMA DE TIPO CATAPANA, COM PLACAS RETANGULARES.
 - PISO EM CONCRETO
- PAREDES**
 - △ DIVISÓRIAS LEVES MOLDADAS, TIPO DIVILUX OU EQUIVALENTE TÉCNICO, COR: A SER DEFINIDA PELA FISCALIZAÇÃO.
 - △ PAREDES DE GESSO ACARTONADO.
 - △ PINTURA TINTA 100% RESINA ACRILICA, SEMBLHO, SÚVINE, OU E.T.; COR: PALHA (NA SALA DE ALDÉNGENAS DEVE SER COR VERDE ATLÂNTIS).
 - △ DIVISÓRIA EM PAINEL MULTIMATERIAIS E ESTRUTURA EM ALUMÍNIO DIVYSTEEM MODELO SANBYSTEM MASTER, COR MARFIM 8001 OU E.T.
 - △ REBOCO COM TEXTURA TIPO RESCADO, COR: GELCO, SIVANEL, OU EQUIVALENTE TÉCNICO.
 - △ PLAQUETAS CERÂMICAS EXTRUDADAS, 240x540mm (REF. 2109), COR CINZA OLIVA FLASH (REF. 1055) LINHA "ARZ, NATURAL", MARCA GAIU, OU E.T.
 - △ CERÂMICA (DO PISO AO FORRO), MODELO "WHITE PLAIN MATTE", DIMENSÕES 33x33cm, MARCA CERBSA OU EQUIVALENTE TÉCNICO.
 - △ TRÊS FOLHAS DE CERÂMICA, MODELO "WHITE PLAIN MATTE", DIMENSÕES 33x33cm, MARCA CERBSA OU EQUIVALENTE TÉCNICO.
- FORROS**
 - DE FIBRA MINERAL, MARCA ARMSTRONG, REF. GEORGIAN-3422, PLACAS DE 625x1250x15mm, COM ACABAMENTO DE FÁBRICA, NA COR BRANCA.
 - FORRO MODULAR EM PLACAS DE PVC DE 625x1250x15mm.
- RODAPÉS**
 - ◇ MDF 15mm, H: 6cm, REVESTIDO COM LAMINADO DECORATIVO, FREIJO PERTECH, REF. PP-2110, MARCA PERTECH OU EQUIVALENTE TÉCNICO.
 - ◇ BASALTO POLIDO, H: 7cm.

QUADRO GERAL DE ESQUADRIAS

TIPO	QNT.	DESCRIÇÃO	LARGURA	ALTURA	PEITORIL
JA01	1	JANELA DE ALUMÍNIO FIXO/MÁXIMO-AR	1.300	2.100	0.95
JA02	16	JANELA DE ALUMÍNIO MÁXIMO-AR	3.800	1.800	0.95
JA03	12	JANELA DE ALUMÍNIO MÁXIMO-AR	5.050	1.800	0.95
JA04	5	JANELA DE ALUMÍNIO MÁXIMO-AR	1.350	2.850	0.95
JA05	1	JANELA DE ALUMÍNIO FIXO/MÁXIMO-AR	10.450	2.850/2.300	0.95
JA06	1	JANELA DE ALUMÍNIO FIXO/MÁXIMO-AR	10.450	2.300/2.850	0.95
JA07	4	JANELA DE ALUMÍNIO FIXO/MÁXIMO-AR	1.350	3.850	-
JA08	2	JANELA DE ALUMÍNIO FIXO/MÁXIMO-AR	2.600	3.850	-
JA09	2	JANELA DE ALUMÍNIO FIXO/MÁXIMO-AR	5.100	3.850	-
JA10	2	JANELA DE ALUMÍNIO FIXO/MÁXIMO-AR	10.450	3.850	-
JA11	16	JANELA DE ALUMÍNIO FIXO (ENTRADA/SAÍDA DE AR)	0.875	1.000	0/2.150
PV01	4	PORTA DE VIDRO ABRIR 2 FOLHAS/MÁXIMO-AR	1.800	2.700	-
PV02	3	PORTA DE VIDRO ABRIR 2 FOLHAS/MÁXIMO-AR/FIXO	4.500	3.300	-
PJV1	2	PORTA JANELA VENEZIANADA/MÁXIMO-AR	3.800	2.700	VARIÁVEL
PJV2	1	PORTA JANELA VENEZIANADA/MÁXIMO-AR	3.800	2.700	VARIÁVEL
PA01	3	PORTA DE ALUMÍNIO VENEZIANADA ABRIR 1 FOLHA	0.800	2.100	-
PCF1	17	PORTA CORTA-FOGO DE ABRIR 1 FOLHA	1.000	2.100	-
PCF2	1	PORTA CORTA-FOGO INDUSTRIAL DE CORRER	4.500	3.800	-
PCF3	1	PORTA CORTA-FOGO DE ABRIR 1 FOLHA	0.800	2.100	-
PRF1	2	PORTA CORTA-FOGO DE ABRIR 1 FOLHA	0.900	2.100	-
PRF2	2	PORTA CORTA-FOGO DE ABRIR 1 FOLHA	0.650	2.100	-
PM01	15	PORTA MADEIRA DE ABRIR COM BARRA PCD	0.900	2.100	-
PM02	36	PORTA DE MADEIRA DE ABRIR 1 FOLHA	0.900	2.100	-
PM03	1	PORTA DE MADEIRA DE ABRIR 2 FOLHAS	1.200	2.100	-
PM04	1	PORTA DE MADEIRA DE ABRIR 1 FOLHA	0.800	2.100	-
PM05	4	PORTA DE MADEIRA DE ABRIR 2 FOLHAS	0.800	2.100	-
PM06	6	PORTA DE MADEIRA DE ABRIR 1 FOLHA	0.650	2.100	-
PM07	4	PORTA DE MADEIRA DE ABRIR 1 FOLHA - VIDRO FIXO	0.900	2.100	-
PDD1	10	PORTA DIVISÓRIA TIPO DIVILUX OU E.T., COR:AREIA.	0.900	2.100	-

QUADRO DE ÁREAS

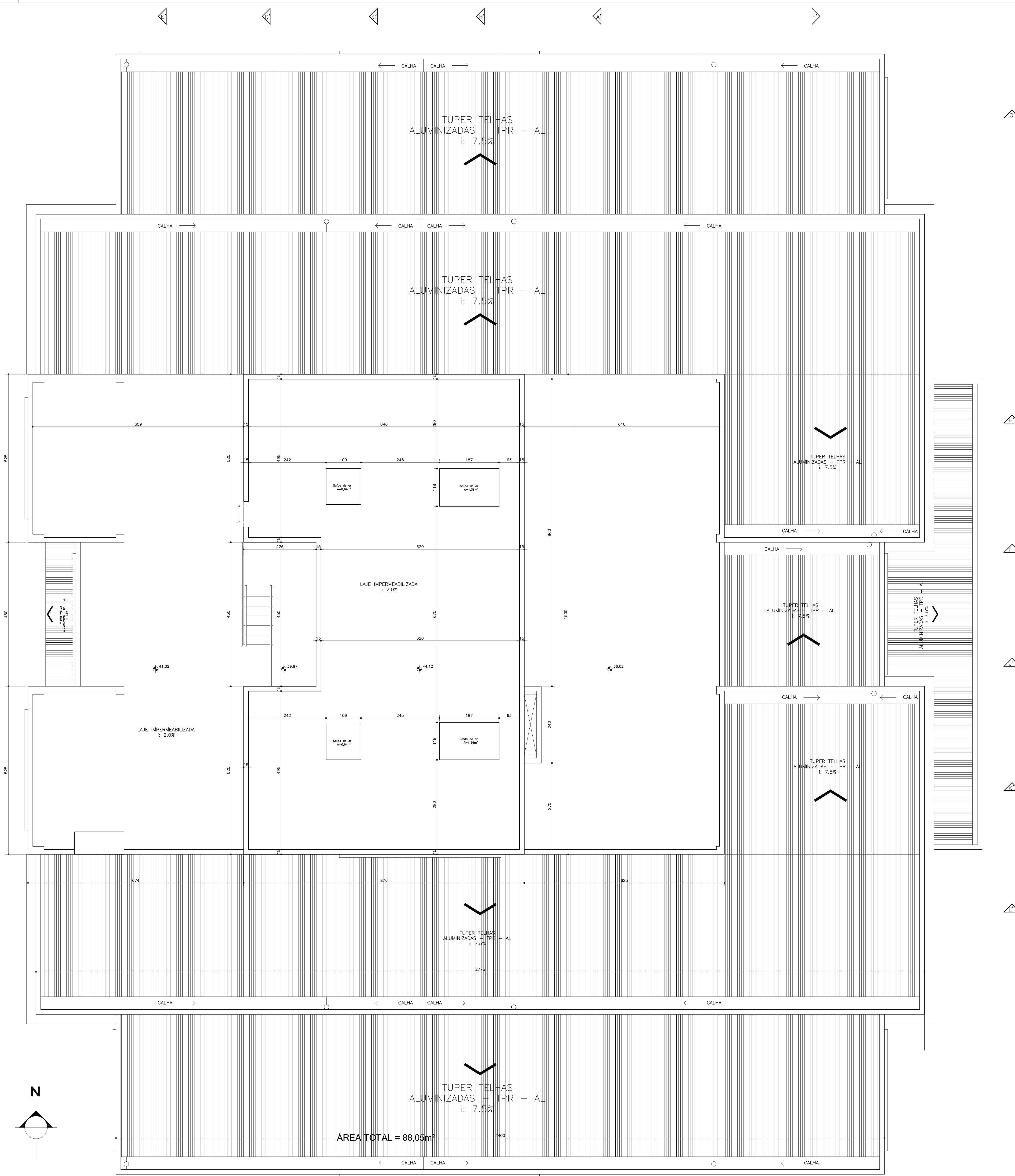
PAV.	LOCALIZAÇÃO	ÁREA
PAV. I	SAGUÃO	27,00 m ²
PAV. I	DEPÓSITO 1	13,75 m ²
PAV. I	TERRAÇO TÉCNICO	89,95 m ²
PAV. I	ESCALA	15,05 m ²
PAV. I	ELEVADORES	8,56 m ²
PAV. I	AR CONDICIONADO	11,76 m ²
PAV. I	AR CONDICIONADO	5,37 m ²
PAV. I	CASA DE BOMBAS	4,21 m ²
Total		

REVISÃO	04	
REVISÃO	03	
REVISÃO	02	
REVISÃO	01	
EMIÇÃO INICIAL	15.03.11	

TRIBUNAL REGIONAL DO TRABALHO DA 4ª REGIÃO
 AV. PRAIA DE BELAS, 1100 - BAIRRO MENINO DEUS - CEP 90110-903
 SERVIÇO DE ENGENHARIA E ARQUITETURA PONE: (051) 3255-2000 / 3255-2092
 HOME-PAGE: <http://www.trt4.jus.br> E-MAIL: seara@trt4.jus.br

OBRA	FRANCHA	
FORO DO TRABALHO DE URUGUAIANA	A06	
ENDEREÇO	ESCALA	
ESPLANADA DA JUSTIÇA, QUADRA Nº166, S/N	INDICADA	
AUTOR DO PROJETO	DESENHO	DATA
ARG. LEONARDO CASTELHO - CREA 10923	LEONARDO	01.06.2012
CONTEÚDO	PLANTA BAIXA QUARTO PAVIMENTO	

PLANTA BAIXA QUARTO PAVIMENTO
Ecc. 1/50



ACABAMENTOS :

PISOS	
1	PISO VINÍLICO 3,2mm, PLACAS 33x33cm, TRÁFEGO PESADO, LINHA "DINAMIC TRU", COR AMBAR, PAVIFLEX OU EQUIVALENTE TÉCNICO.
2	BASALTO POLIDO CINZA, EM PLACAS REGULARES DE 45x45cm.
3	CERÂMICA, DE DIMENSÕES 33x33cm, MODELO "WHITE PLAIN MATTE", MARCA CECISBA OU EQUIVALENTE TÉCNICO.
4	BASALTO LEVIGADO, EM PLACAS DE 45x45cm.
5	BLOCOS DE CONCRETO PRE-MOLDADOS INTERTRAVADOS TIPO "T", COM ESPESSURA DE 8cm.
6	PROGRAMA (CONCREGRAM), PAVI GRADE, QUADRADO, COM DIMENSÕES 65x65cm, ESPESSURA 9,5cm, COM 6% DE ÁREA VERDE, TEPRAW OU E.T.
7	BASALTO REGULAR.
8	GRAMA DE TIPO CATYBINA, COM PLACAS RETANGULARES.
9	PISO EM CONCRETO

PAREDES

1	DIVISÓRIAS LEVES MOLDADAS, TIPO DIVILUX OU EQUIVALENTE TÉCNICO, COR: A SER DEFINIDA PELA FISCALIZAÇÃO.
2	PAREDES DE GESSO ACARTONADO.
3	PINTURA TINTA 100% RESINA ACRÍLICA, SEMBRILHO, SUAVIL OU E.T., COR: PALHA (NA SALA DE AUDIÊNCIAS DEVE SER COR VERDE ATLÂNTIS).
4	DIVISÓRIA EM PAINÉIS MULTILAMINADOS E ESTRUTURA EM ALUMÍNIO DIVISYSTEM (MODELO SANBYSTEM MASTER, COR MARFIM 803) OU E.T.
5	REBOCO COM TEXTURA TIPO RIBICADO, COR: GELÓ, SUAVIL OU EQUIVALENTE TÉCNICO.
6	PLAQUETAS CERÂMICAS EXTRUDADAS, 245x145x8mm (REF. 2109), COR CINZA OLIVA FLASH (REF. 1055) LINHA "ARG. NATURAL", MARCA GAL OU E.T.
7	CERÂMICA DO PISO AO FORNO, MODELO "WHITE PLAIN MATTE", DIMENSÕES 33x33cm, MARCA CECISBA OU EQUIVALENTE TÉCNICO.
8	TRÊS FOLHAS DE CERÂMICA, MODELO "WHITE PLAIN MATTE", DIMENSÕES 33x33cm, MARCA CECISBA OU EQUIVALENTE TÉCNICO.

FORROS

1	DE FIBRA MINERAL, MARCA ARMSTRONG, REF. GEORGIAN - 3422, PLACAS DE 625x1250x15mm, COM ACABAMENTO DE FÁBRICA, NA COR BRANCA.
2	FORRO MODULAR EM PLACAS DE PVC DE 625x1250x15mm.

RODAPÉS

1	MOF 15mm, H: 6cm, REVESTIDO COM LAMINADO DECORATIVO, FREJO PERTECH, REF. PP-2110, MARCA PERTECH OU EQUIVALENTE TÉCNICO.
2	BASALTO POLIDO, H: 7cm.

QUADRO GERAL DE ESQUADRIAS

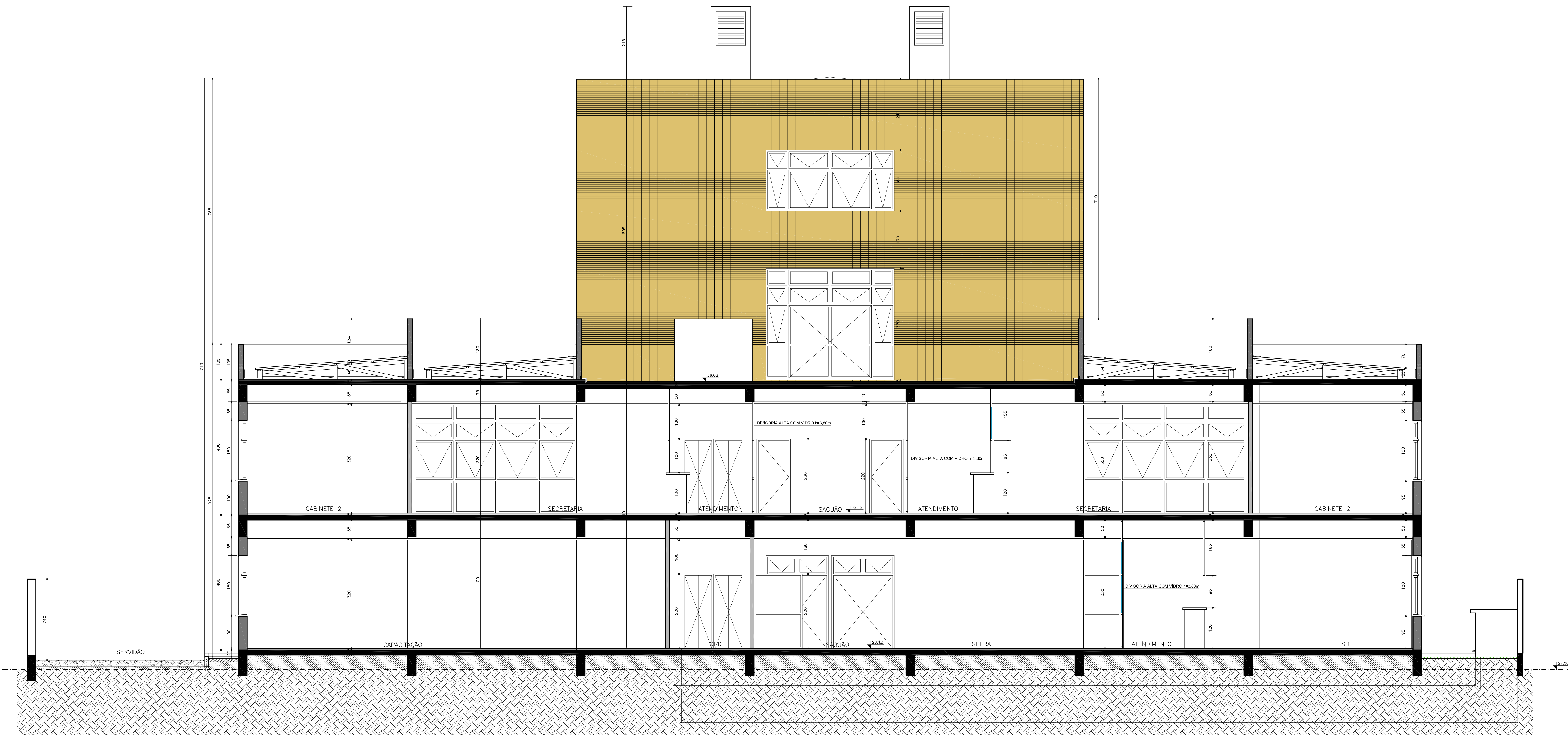
TIPO	QNT.	DESCRIÇÃO	LARGURA	ALTURA	PEITORIL
JA01	1	JANELA DE ALUMÍNIO FIXO/MÁXIMO-AR	1,300	2,100	0,95
JA02	16	JANELA DE ALUMÍNIO MÁXIMO-AR	3,800	1,800	0,95
JA03	12	JANELA DE ALUMÍNIO MÁXIMO-AR	5,050	1,800	0,95
JA04	5	JANELA DE ALUMÍNIO MÁXIMO-AR	1,350	2,850	0,95
JA05	1	JANELA DE ALUMÍNIO FIXO/MÁXIMO-AR	10,450	2,850/2,300	0,95
JA06	1	JANELA DE ALUMÍNIO FIXO/MÁXIMO-AR	10,450	2,300/2,850	0,95
JA07	4	JANELA DE ALUMÍNIO FIXO/MÁXIMO-AR	1,350	3,850	-
JA08	2	JANELA DE ALUMÍNIO FIXO/MÁXIMO-AR	2,600	3,850	-
JA09	2	JANELA DE ALUMÍNIO FIXO/MÁXIMO-AR	5,100	3,850	-
JA10	2	JANELA DE ALUMÍNIO FIXO/MÁXIMO-AR	10,450	3,850	-
JA11	16	JANELA DE ALUMÍNIO FIXO (ENTRADA/SAÍDA DE AR)	0,875	1,000	0/2,150
PV01	4	PORTA DE VIDRO ABRIR 2 FOLHAS/MÁXIMO-AR	1,800	2,700	-
PV02	3	PORTA DE VIDRO ABRIR 2 FOLHAS/MÁXIMO-AR/FIXO	4,500	3,300	-
PJV1	2	PORTA JANELA VENEZIANADA/MÁXIMO-AR	3,800	2,700	VARIÁVEL
PJV2	1	PORTA JANELA VENEZIANADA/MÁXIMO-AR	3,800	2,700	VARIÁVEL
PA01	3	PORTA DE ALUMÍNIO VENEZIANADA ABRIR 1 FOLHA	0,800	2,100	-
PCF1	16	PORTA CORTA-FOGO DE ABRIR 1 FOLHA	1,000	2,100	-
PCF2	1	PORTA CORTA-FOGO INDUSTRIAL DE CORRER	4,500	3,800	-
PCF3	1	PORTA CORTA-FOGO DE ABRIR 1 FOLHA	0,800	2,100	-
PRF1	2	PORTA CORTA-FOGO DE ABRIR 1 FOLHA	0,900	2,100	-
PRF2	2	PORTA CORTA-FOGO DE ABRIR 1 FOLHA	0,650	2,100	-
PM01	15	PORTA MADEIRA DE ABRIR COM BARRA PCD	0,900	2,100	-
PM02	36	PORTA DE MADEIRA DE ABRIR 1 FOLHA	0,900	2,100	-
PM03	1	PORTA DE MADEIRA DE ABRIR 2 FOLHAS	1,200	2,100	-
PM04	1	PORTA DE MADEIRA DE ABRIR 1 FOLHA	0,800	2,100	-
PM05	4	PORTA DE MADEIRA DE ABRIR 2 FOLHAS	0,800	2,100	-
PM06	6	PORTA DE MADEIRA DE ABRIR 1 FOLHA	0,650	2,100	-
PM07	4	PORTA DE MADEIRA DE ABRIR 1 FOLHA - VIDRO FIXO	0,900	2,100	-
PD01	10	PORTA DIVISÓRIA TIPO DIVILUX OU E.T., COR:AREIA.	0,900	2,100	-

REVISÃO	04		
REVISÃO	03		
REVISÃO	02		
REVISÃO	01		
EMIÇÃO INICIAL		15.03.11	

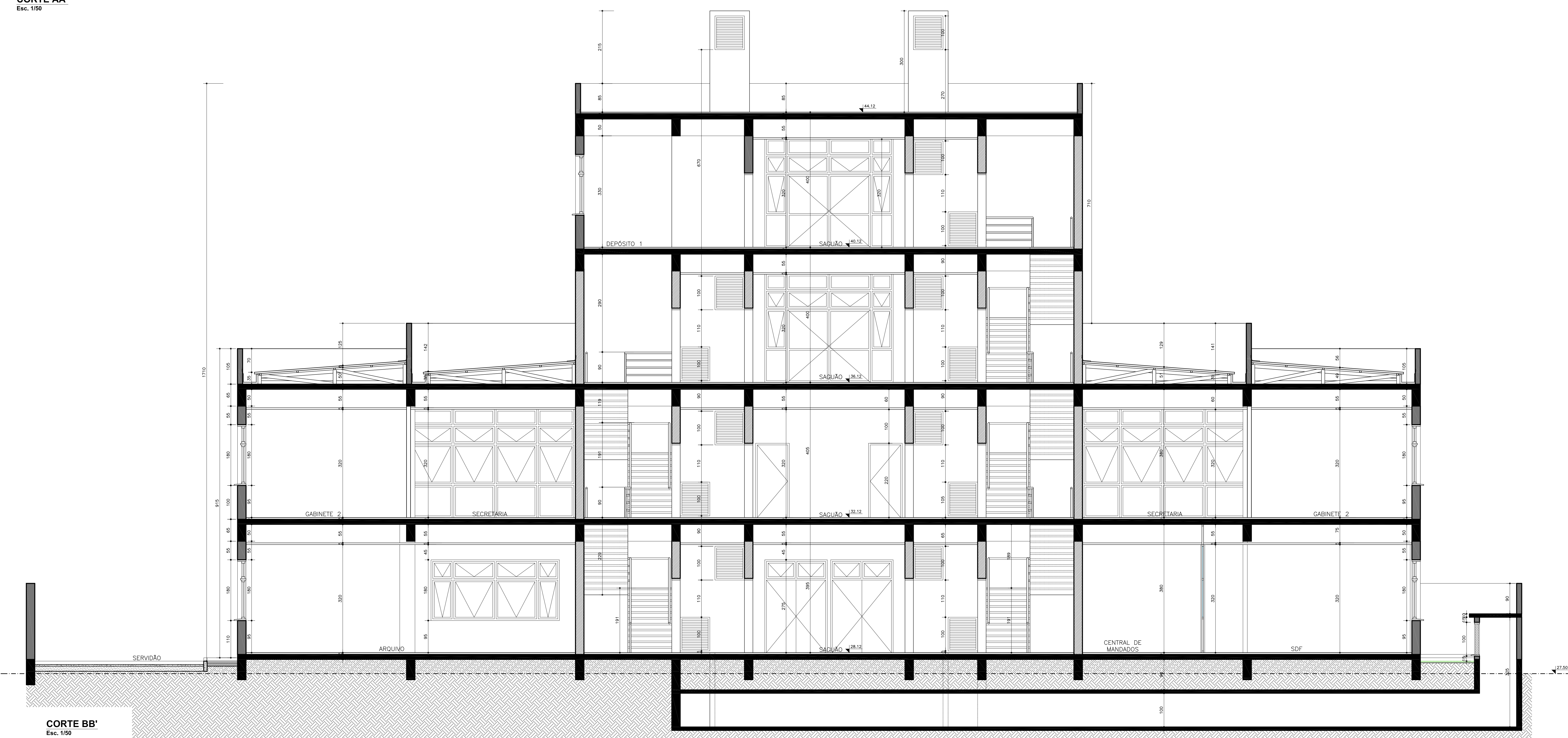
TRIBUNAL REGIONAL DO TRABALHO DA 4ª REGIÃO
 AV. PRAIA DE BELAS, 1100 - BAIRRO MENINO DEUS - PORTO ALEGRE/RS - CEP 90110-903
 SERVIÇO DE ENGENHARIA E ARQUITETURA FONE: (051) 3255-2000 / 3255-2092
 HOME-PAGE: <http://www.trt4.jus.br> E-MAIL: sears@trt4.jus.br

OBRA	FORO DO TRABALHO DE URUGUAIANA	PRANCHA	A07
ENDEREÇO	ESPLANADA DA JUSTIÇA, QUADRA Nº166, S/N	ESCALA	INDICADA
AUTOR DO PROJETO	ARQ. LEONARDO CASTILHO - CREA 10933	DESENHO	LEONARDO
CONTEÚDO	PLANTA BAIXA DA COBERTURA	DATA	01.06.2012

PLANTA BAIXA COBERTURA
Esc. 1/50



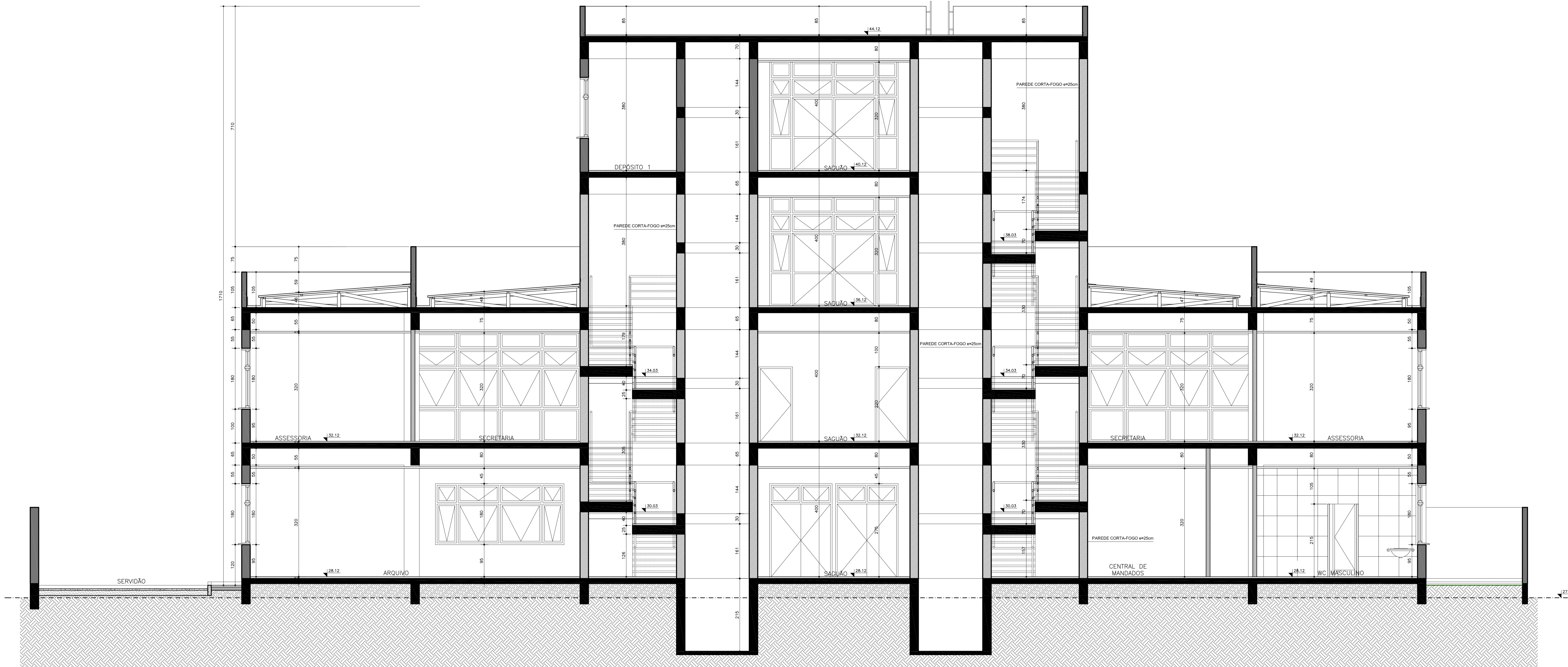
CORTE AA'
Esc. 1/50



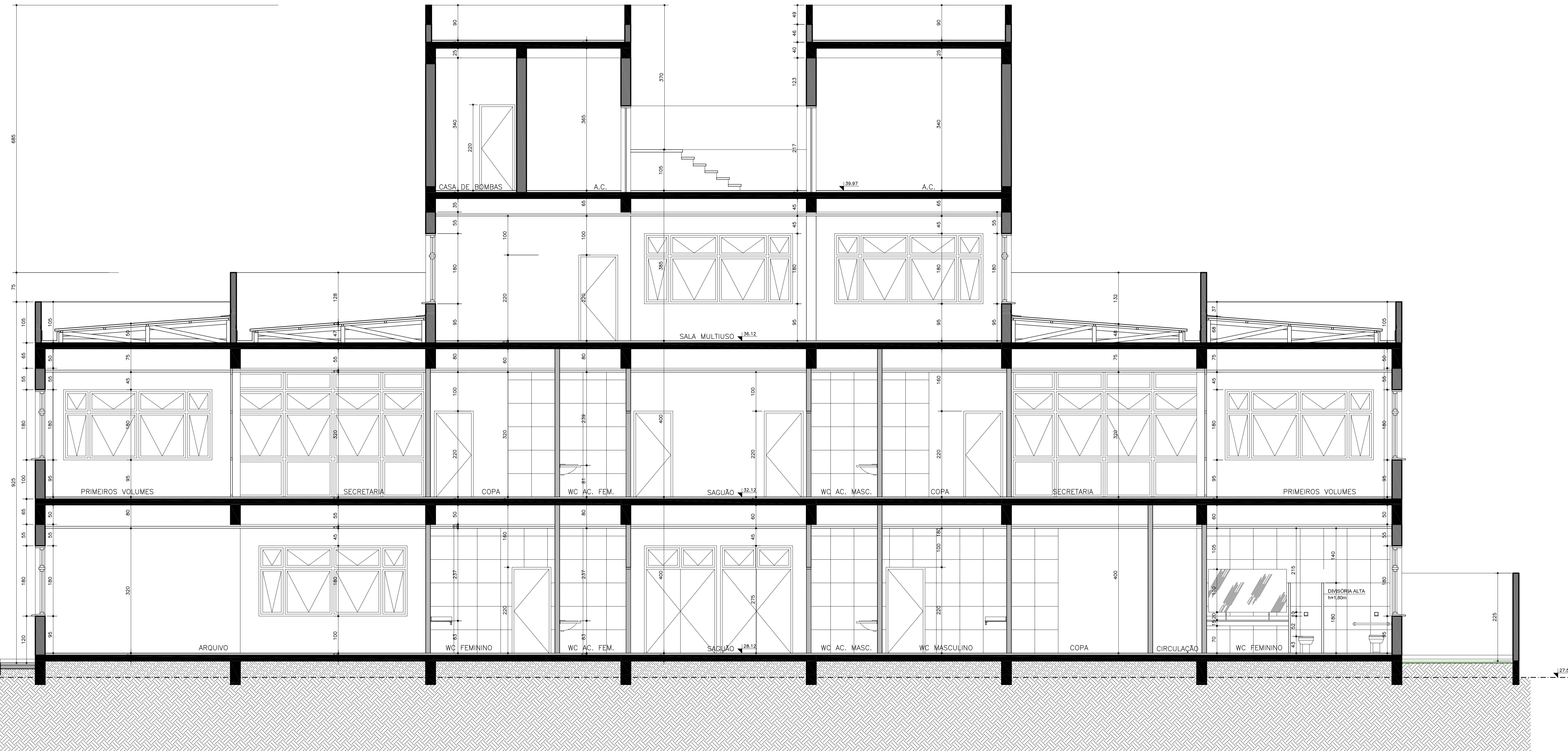
CORTE BB'
Esc. 1/50

REVISÃO	04		
REVISÃO	03		
REVISÃO	02		
REVISÃO	01		
EMISSÃO INICIAL	15.03.11		

TRIBUNAL REGIONAL DO TRABALHO DA 4ª REGIÃO AV. PRAIA DE BELAS, 110 - BAIRRO MENINO DEUS - PORTO ALEGRES - CEP 90110-903 SERVIÇO DE ENGENHARIA E ARQUITETURA FONE: (51) 3252-2000 / 3252-2002 HOME-PAGE: http://www.trt4.jus.br E-MAIL: seara@trt4.jus.br		PROVA A08
FORO DO TRABALHO DE URUGUAIANA		ESPECIAL INDICADA
AUTUR DO PROJETO ARQ. LEONARDO CASTELLO - CREA 19933	DESENHO LEONARDO	DATA 01.06.2012
CONTEÚDO CORTES AA E BB		



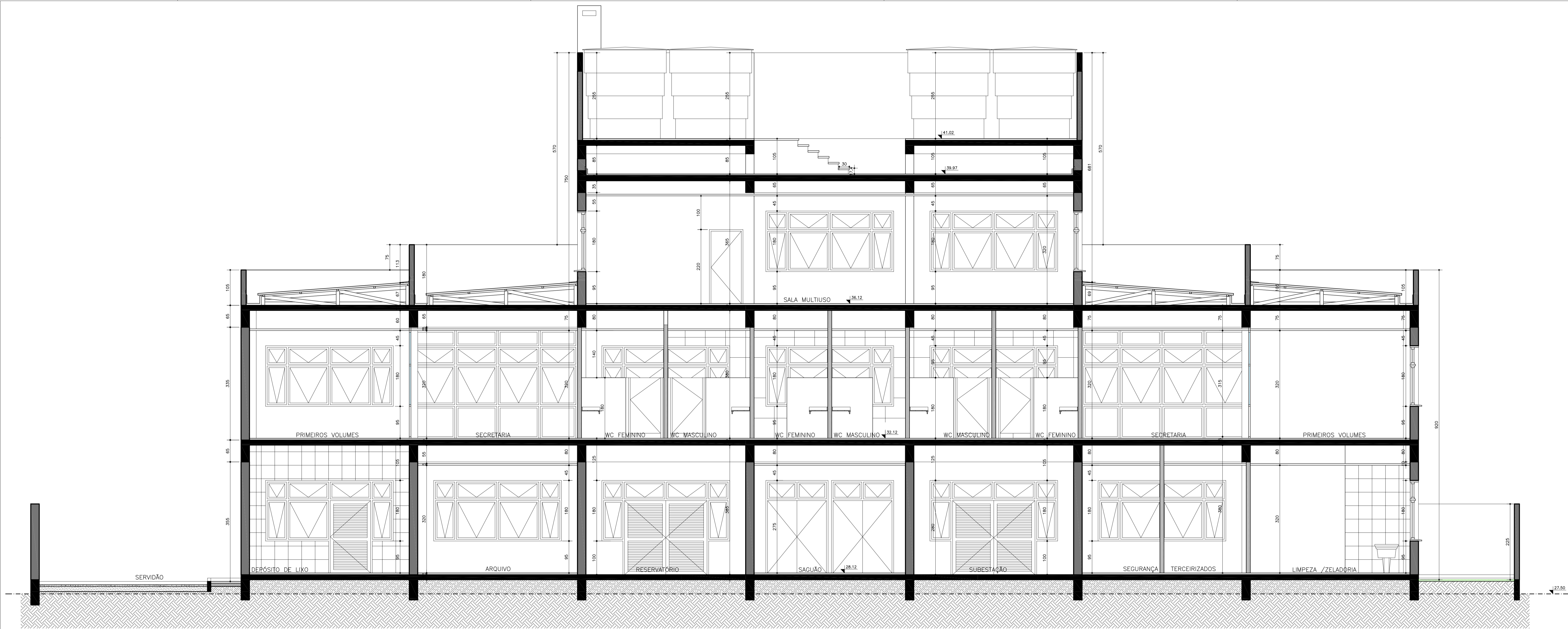
CORTE CC'
Esc. 1/50



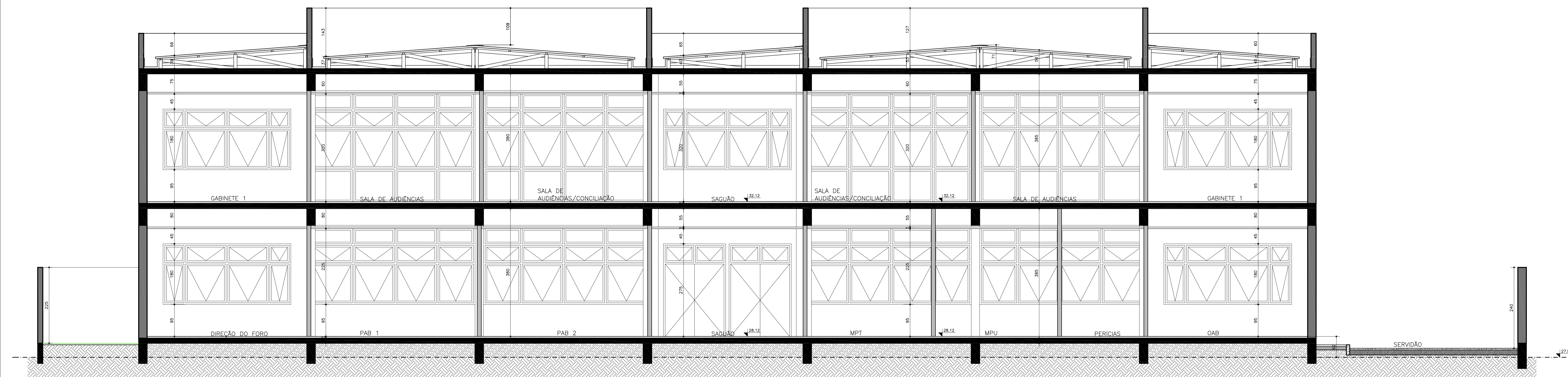
CORTE DD'
Esc. 1/50

REVISÃO	04		
REVISÃO	03		
REVISÃO	02		
REVISÃO	01		
EMISSÃO INICIAL	15.03.11		

TRIBUNAL REGIONAL DO TRABALHO DA 4ª REGIÃO AV. PRAIA DE BELAS, 1106 - BAIRRO MENINO DEUS - PORTO ALEGRE/RS - CEP 90110-903 FONE: (51) 3255-2000 / 3255-2002 HOME-PAGE: http://www.trt4.jus.br		PRIMEIRA: A09 ESCALA: INDICADA
OBJ: FORO DO TRABALHO DE URUGUAIANA ENCOMENDADO: ESPLANADA DA JUSTIÇA, QUADRA Nº166, S/N	DESENHO: LEONARDO	DATA: 01.06.2012
AUTOR DO PROJETO: ARQ. LEONARDO CASTRO - CREA 10933		
CONTEÚDO: CORTES CC E DD		



CORTE EE'
Esc. 1/50

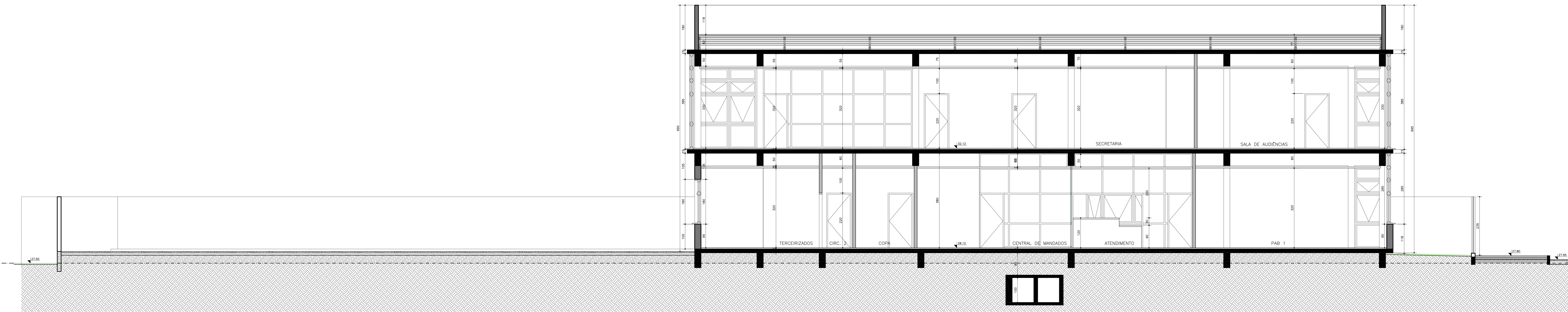


CORTE FF'
Esc. 1/50

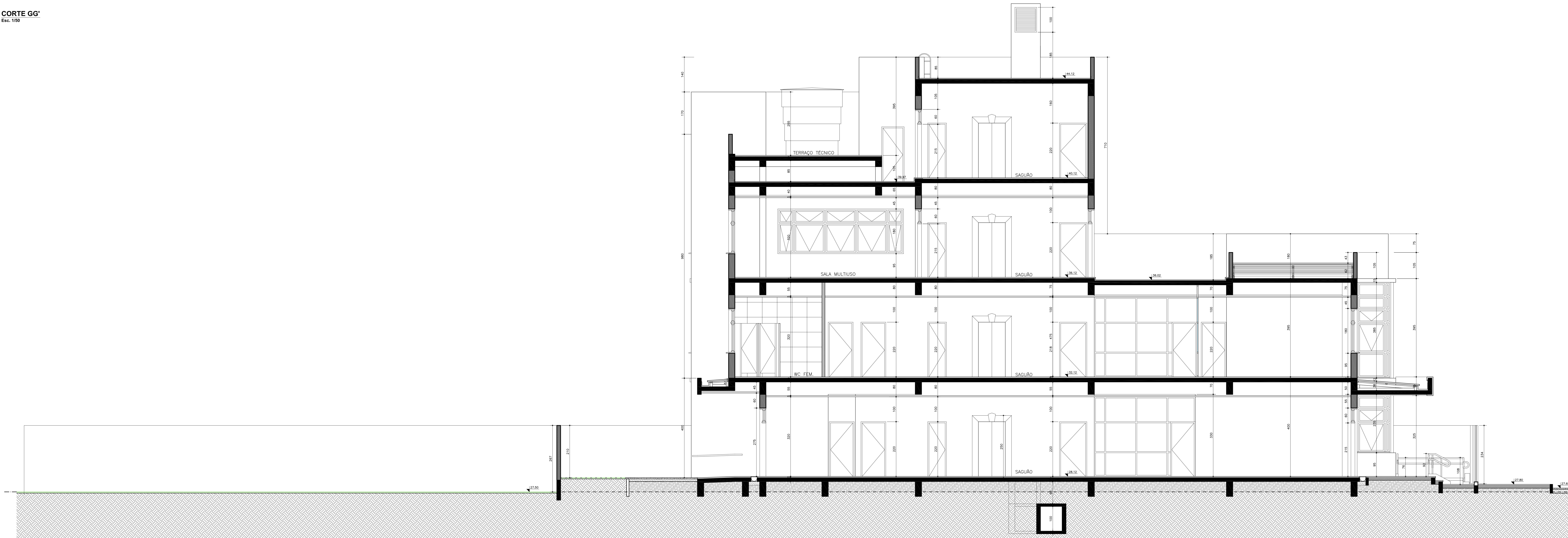
REVISÃO	04	
REVISÃO	03	
REVISÃO	02	
REVISÃO	01	
EMIÇÃO INICIAL	15.03.11	

TRIBUNAL REGIONAL DO TRABALHO DA 4ª REGIÃO
 AV. PRAIA DE BELAS, 1100 - BAIRRO MENINO DEUS - PORTO ALEGRE/RS - CEP 90110-903
 SERVIÇO DE ENGENHARIA E ARQUITETURA FONE: (51) 3255-2000 / 3255-2002
 HOME-PAGE: <http://www.trt4.jus.br> E-MAIL: searq@trt4.jus.br

OBRA	FORO DO TRABALHO DE URUGUAIANA	PRANCHA	A10
ESCALA	ESPLANADA DA JUSTIÇA, QUADRA Nº166, S/N	INDICADA	
AUTOR DO PROJETO	AND. LEONARDO CASTILHO - CREA 109029	DESENHO	LEONARDO
CONTÉUDO	CORTES EE E FF	DATA	01.06.2012



CORTE GG'
Esc. 1/50

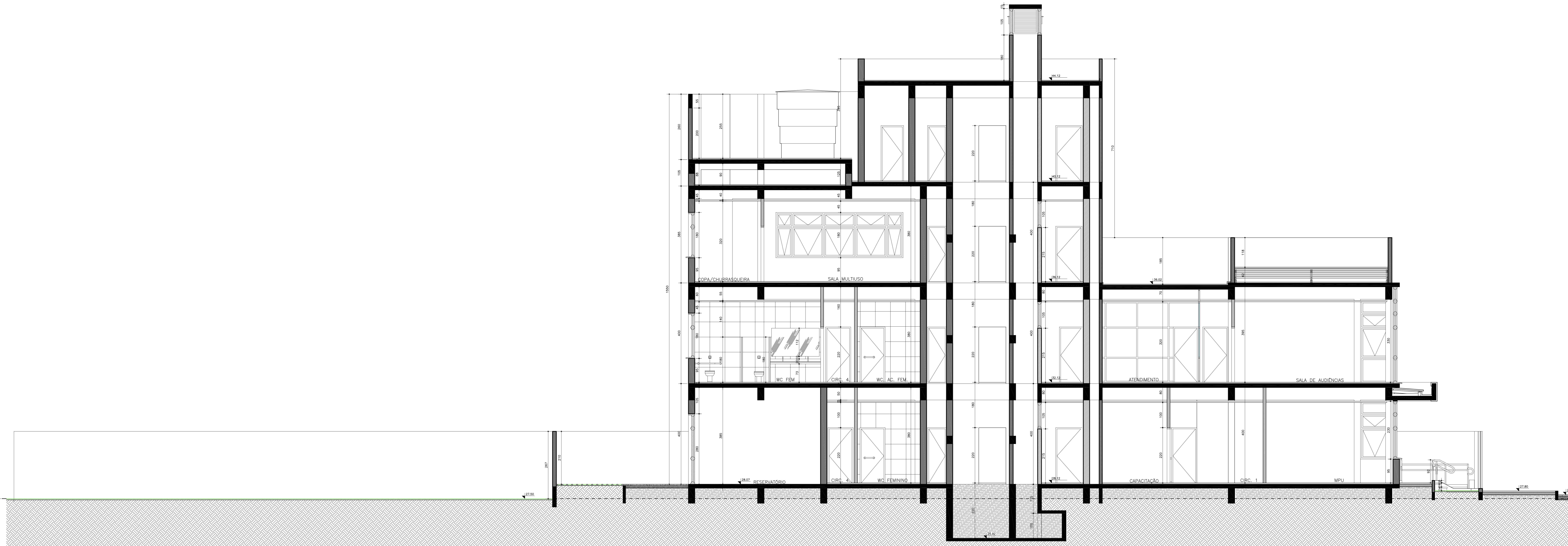


CORTE HH'
Esc. 1/50

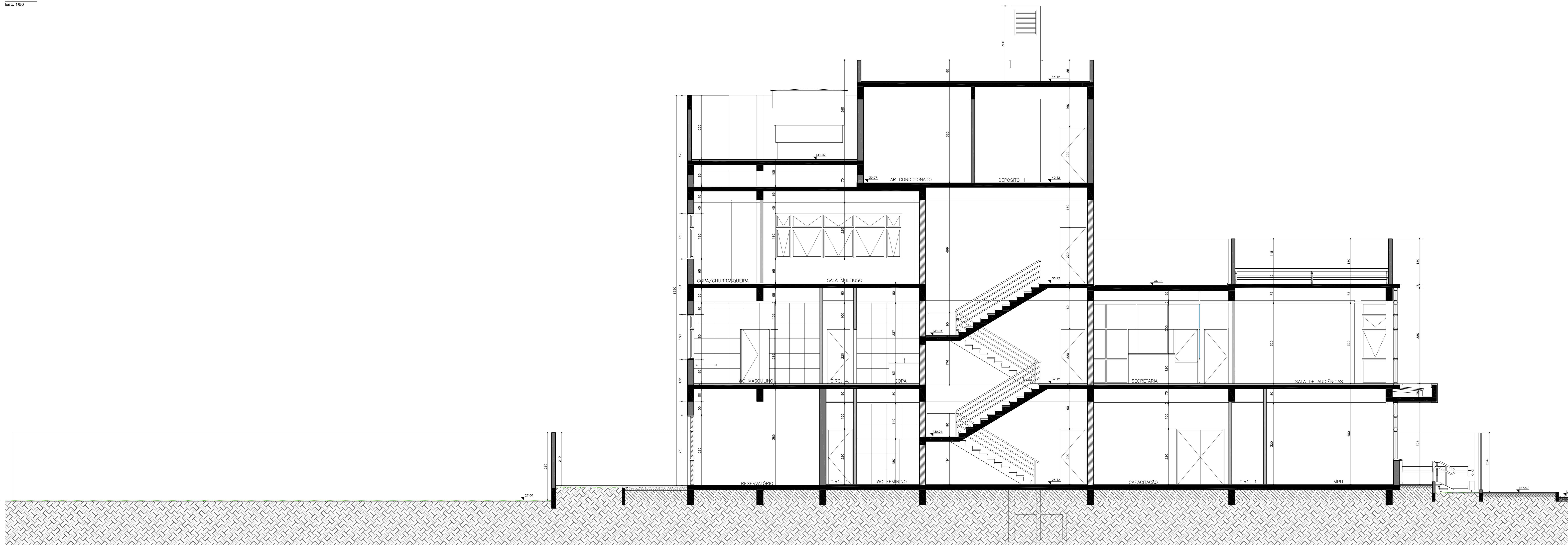
REVISÃO	G4		
REVISÃO	G3		
REVISÃO	G2		
REVISÃO	G1		
EMISSÃO INICIAL	1	15.03.11	

TRIBUNAL REGIONAL DO TRABALHO DA 4ª REGIÃO
 AV. PRAIA DE BELAS, 1195 - BAIRRO MENINO DEUS - PORTO ALEGRE/RS - CEP 91118-903
 SERVIÇO DE ENGENHARIA E ARQUITETURA FONE: (51) 3215-0095 / 3215-2992
 HOME-PAGE: <http://www.trt4.jus.br> E-MAIL: saarq@trt4.jus.br

DATA	REVISÃO	ESCALA	A11	
ENDEREÇO	ESPANADA DA JUSTIÇA, QUADRA Nº166, S/N		INDICADA	
PROJETO	PROJ. LEONARDO CASTILHO - CREA 13022	DESENHO	LEONARDO	
CONTÉUDO	CORTES GG E HH		DATA	01.06.2012



CORTE II'
Esc. 1/50

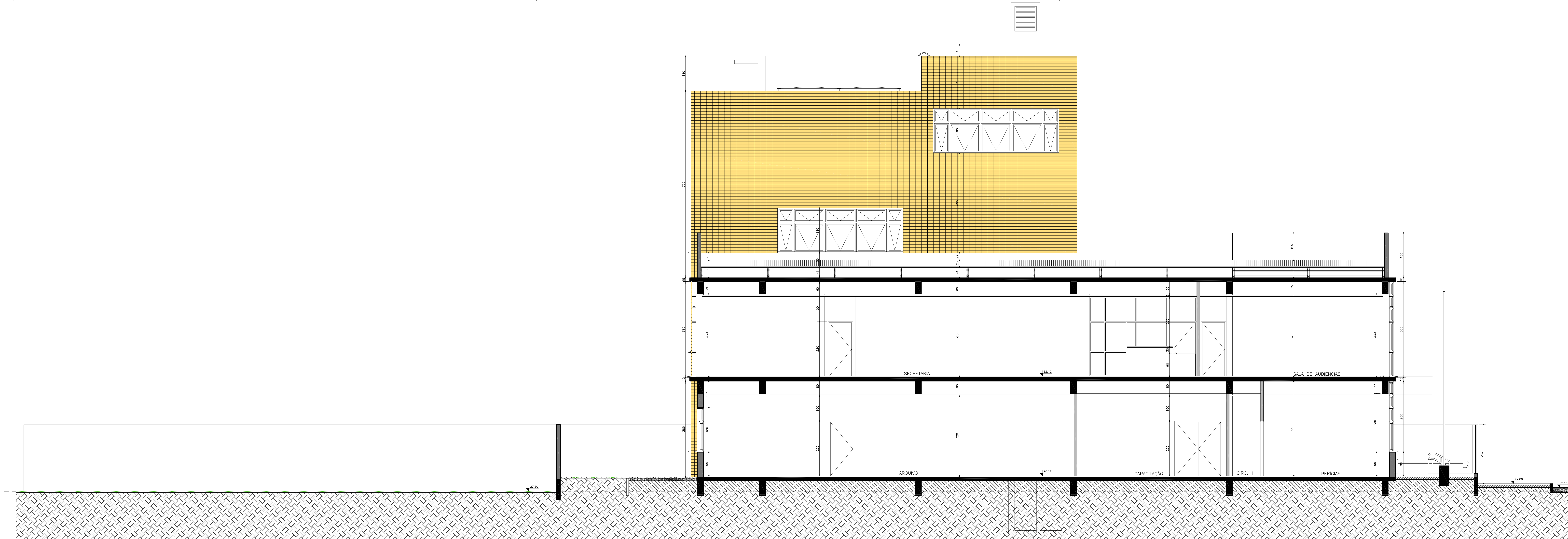


CORTE JJ'
Esc. 1/50

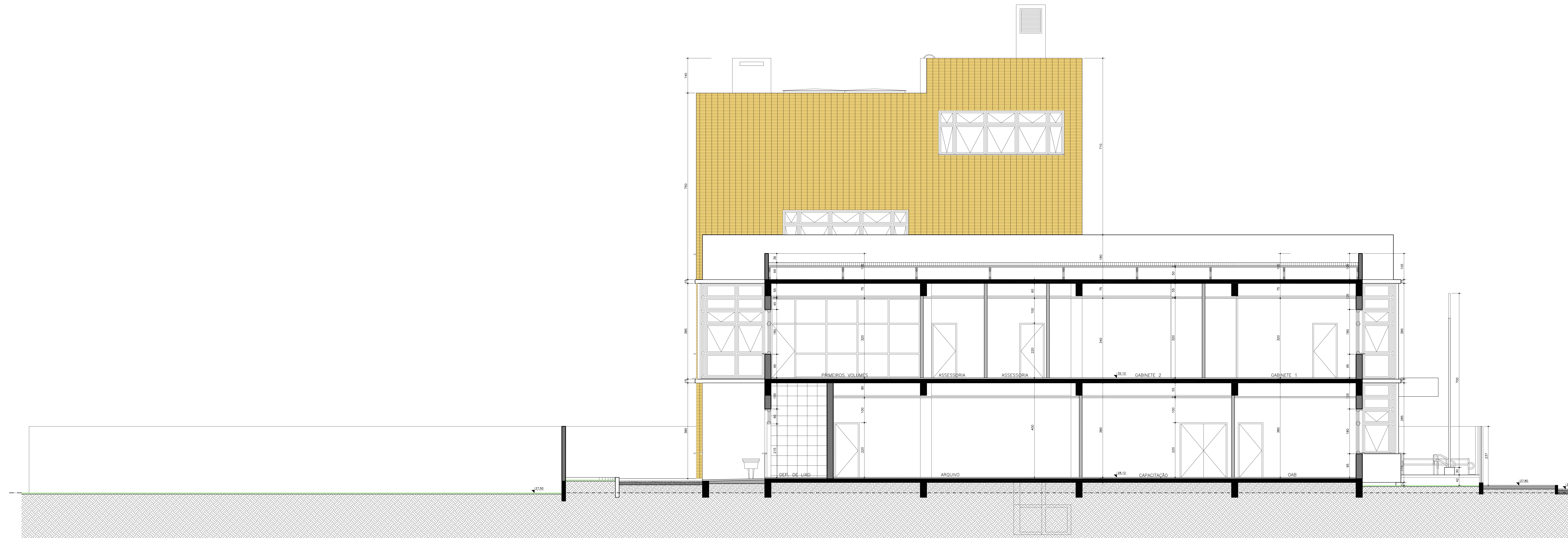
REVISÃO	04	
REVISÃO	03	
REVISÃO	02	
REVISÃO	01	
EMISSÃO INICIAL	15.03.11	

TRIBUNAL REGIONAL DO TRABALHO DA 4ª REGIÃO
 AV. FRANK DE BELAS, 1100 - BAIRRO MENINO DEUS - PORTO ALEGRES - CEP 91118-903
 SERVIÇO DE ENGENHARIA E ARQUITETURA FONE: (51) 3255-0261 / 3255-0992
 HOME PAGE: <http://www.trt4.jus.br> E-MAIL: trt4@trt4.jus.br

OBRA	FORO DO TRABALHO DE URUGUAIANA	ESCALA	A12
PROJETO	ESPLANADA DA JUSTIÇA, QUADRA Nº166, S/N	INDICADA	
AUTOR DO PROJETO	LEONARDO	DATA	01.06.2012
CONTEÚDO	CORTES II E JJ		



CORTE KK'
Esc. 1/50



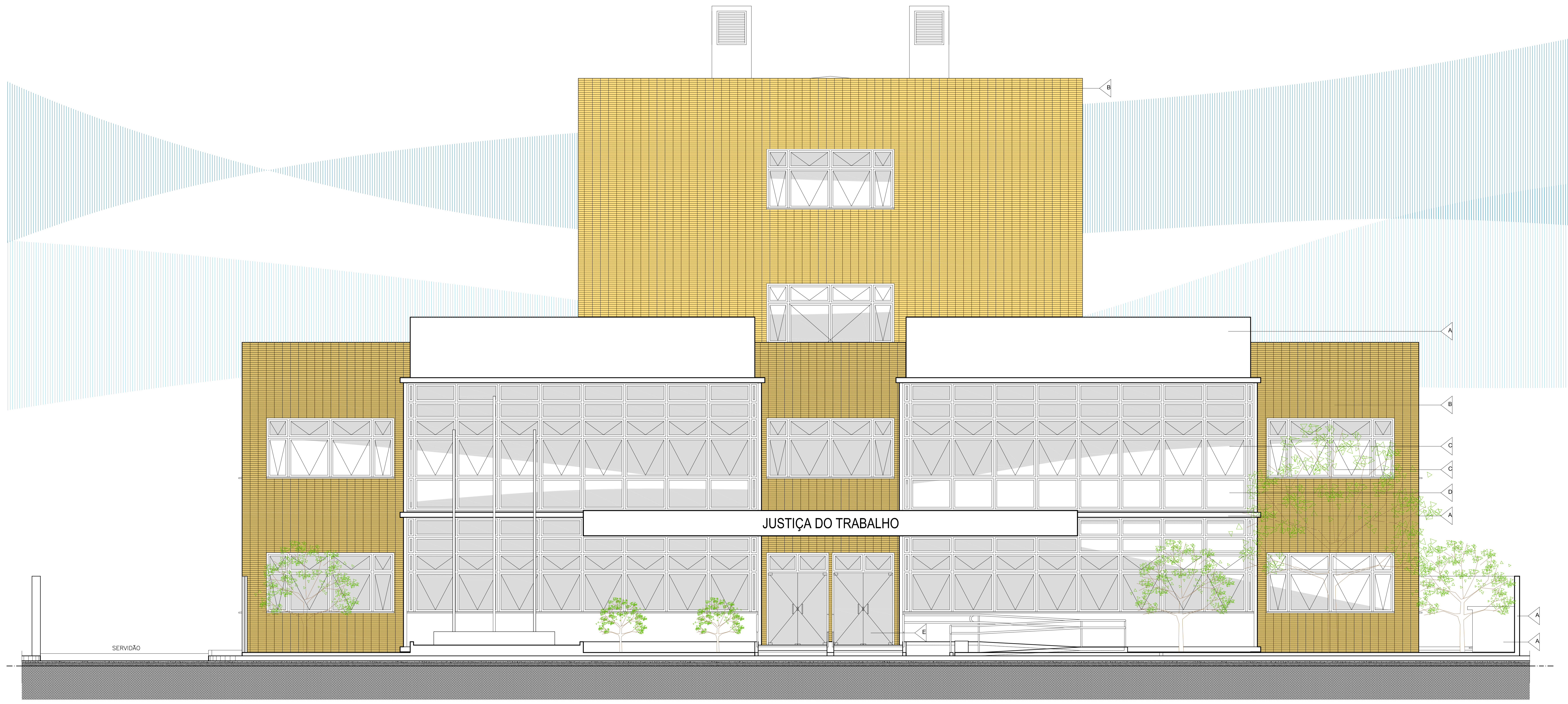
CORTE LL'
Esc. 1/50

REVISÃO	04	
REVISÃO	03	
REVISÃO	02	
REVISÃO	01	
EMISSÃO INICIAL	7	15.03.11

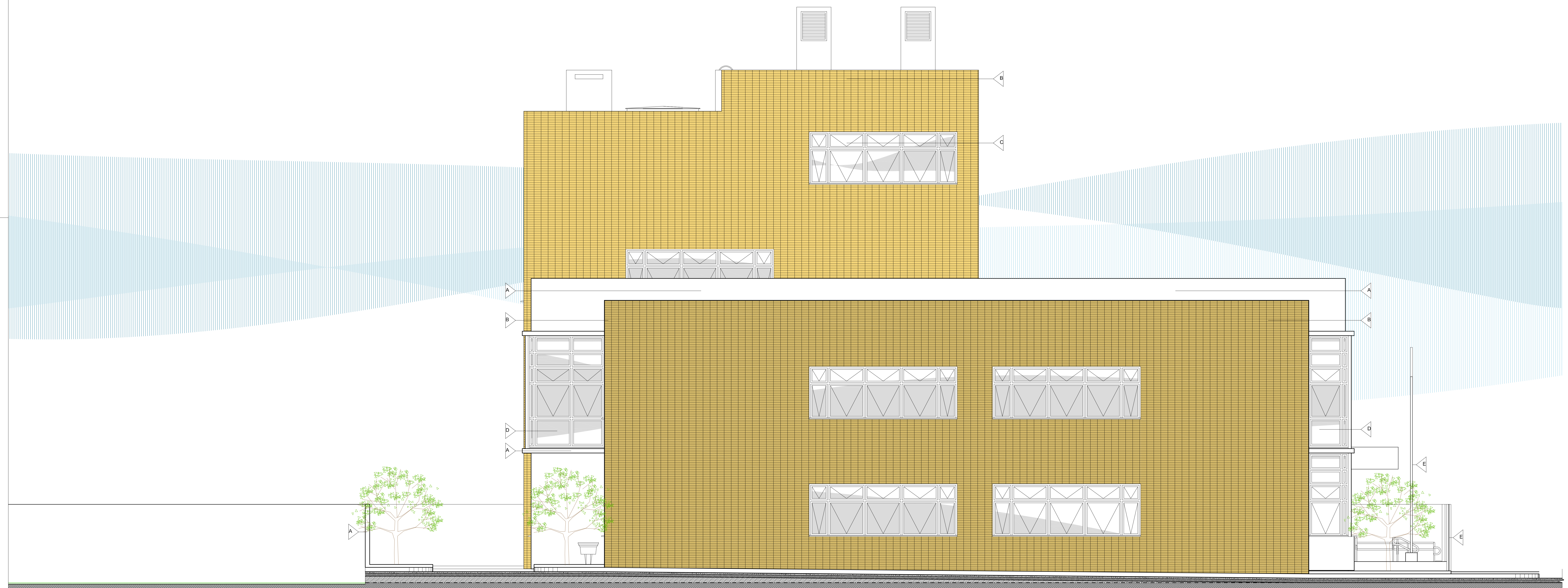
TRIBUNAL REGIONAL DO TRABALHO DA 4ª REGIÃO
 AV. PRAÇA DE BELAS, 1166 - BARRO MENINO DEUS - PORTO ALEGRES - CEP 91116-903
 SERVIÇO DE ENGENHARIA E ARQUITETURA FONE: (51) 3255-2000 / 3255-2992
 HOME-PAGE: <http://www.trt4.jus.br> E-MAIL: trt4@trt4.jus.br

TÍTULO	FORO DO TRABALHO DE URUGUAIANA	ESCALA	A13
PROJETO	ESPLANADA DA JUSTIÇA QUADRA Nº166, SN	INDICADA	
AUTOR DO PROJETO	LEONARDO	DATA	01.06.2012
DESENHADOR	LEONARDO		
CORTES	CORTES KK E LL		

LEGENDA	
△	REVESTIMENTOS EXTERNOS
A	BRANCO COM TINTA TRAZIDA TRILINDAZO COR GEL
B	PLACAS EM CERMAMAS EXTRUDIDAS COM 20x40x10cm (DE 10x10x10) COM CORDÃO CLAVADO (DE 10x10x10) 100%
C	ESQUADRIA DE ALUMINIO ANODIZADO NATURAL, COM VERTIGES FLUTUANTES 40x40 (VER DETALHAMENTO)
D	ESQUADRIA DE ALUMINIO ANODIZADO NATURAL, COM VERTIGES FLUTUANTES 40x40 (VER DETALHAMENTO)
E	PORTA EM VITRO TRILINDAZO COM 100% ANODIZADO NATURAL COM 40x40 (VER DETALHAMENTO)
F	PORTA EM VITRO TRILINDAZO COM 100% ANODIZADO NATURAL COM 40x40 (VER DETALHAMENTO)
G	PORTA EM VITRO TRILINDAZO COM 100% ANODIZADO NATURAL COM 40x40 (VER DETALHAMENTO)
H	PORTA EM VITRO TRILINDAZO COM 100% ANODIZADO NATURAL COM 40x40 (VER DETALHAMENTO)
I	PORTA EM VITRO TRILINDAZO COM 100% ANODIZADO NATURAL COM 40x40 (VER DETALHAMENTO)
J	PORTA EM VITRO TRILINDAZO COM 100% ANODIZADO NATURAL COM 40x40 (VER DETALHAMENTO)
K	PORTA EM VITRO TRILINDAZO COM 100% ANODIZADO NATURAL COM 40x40 (VER DETALHAMENTO)
L	PORTA EM VITRO TRILINDAZO COM 100% ANODIZADO NATURAL COM 40x40 (VER DETALHAMENTO)
M	PORTA EM VITRO TRILINDAZO COM 100% ANODIZADO NATURAL COM 40x40 (VER DETALHAMENTO)
N	PORTA EM VITRO TRILINDAZO COM 100% ANODIZADO NATURAL COM 40x40 (VER DETALHAMENTO)
O	PORTA EM VITRO TRILINDAZO COM 100% ANODIZADO NATURAL COM 40x40 (VER DETALHAMENTO)
P	PORTA EM VITRO TRILINDAZO COM 100% ANODIZADO NATURAL COM 40x40 (VER DETALHAMENTO)
Q	PORTA EM VITRO TRILINDAZO COM 100% ANODIZADO NATURAL COM 40x40 (VER DETALHAMENTO)
R	PORTA EM VITRO TRILINDAZO COM 100% ANODIZADO NATURAL COM 40x40 (VER DETALHAMENTO)
S	PORTA EM VITRO TRILINDAZO COM 100% ANODIZADO NATURAL COM 40x40 (VER DETALHAMENTO)
T	PORTA EM VITRO TRILINDAZO COM 100% ANODIZADO NATURAL COM 40x40 (VER DETALHAMENTO)
U	PORTA EM VITRO TRILINDAZO COM 100% ANODIZADO NATURAL COM 40x40 (VER DETALHAMENTO)
V	PORTA EM VITRO TRILINDAZO COM 100% ANODIZADO NATURAL COM 40x40 (VER DETALHAMENTO)
W	PORTA EM VITRO TRILINDAZO COM 100% ANODIZADO NATURAL COM 40x40 (VER DETALHAMENTO)
X	PORTA EM VITRO TRILINDAZO COM 100% ANODIZADO NATURAL COM 40x40 (VER DETALHAMENTO)
Y	PORTA EM VITRO TRILINDAZO COM 100% ANODIZADO NATURAL COM 40x40 (VER DETALHAMENTO)
Z	PORTA EM VITRO TRILINDAZO COM 100% ANODIZADO NATURAL COM 40x40 (VER DETALHAMENTO)



FACHADA LESTE
Esc. 1/50



FACHADA SUL
Esc. 1/50

REVISÃO	04		
REVISÃO	03		
REVISÃO	02		
REVISÃO	01		
EMISSÃO INICIAL	15.03.11		

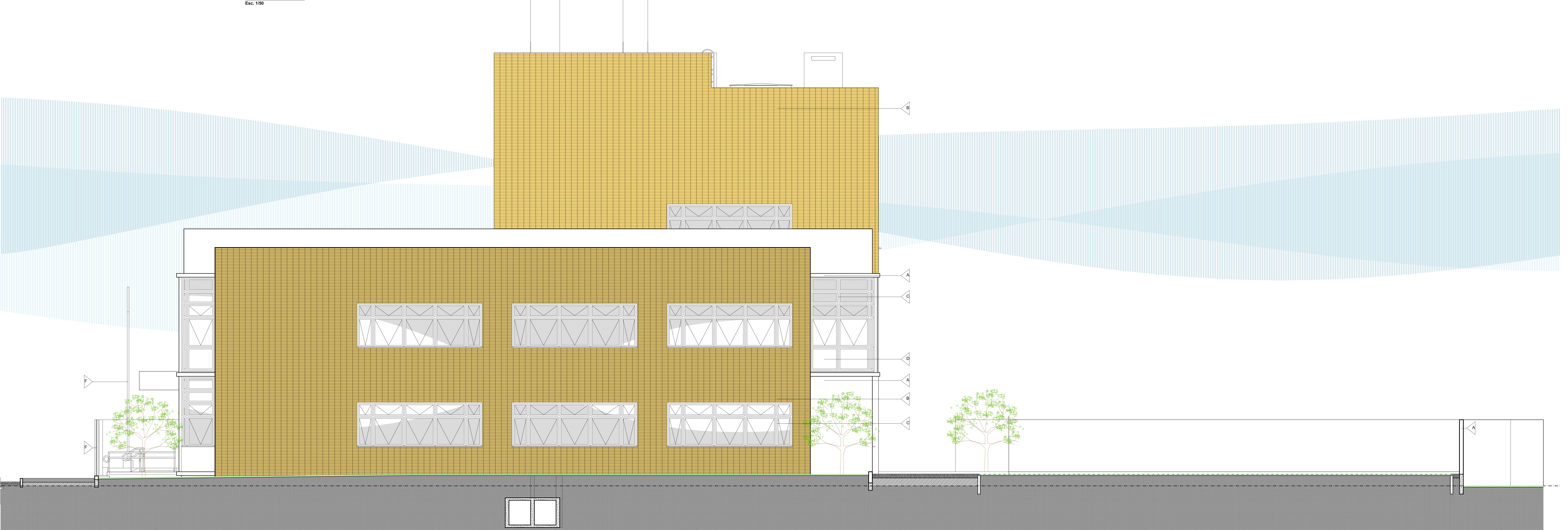
TRIBUNAL REGIONAL DO TRABALHO DA 4ª REGIÃO
 AV. PRAIA DE BELAS, 1100 - BAIRRO MENINO DEUS - PORTO ALEGRES - CEP 91101-903
 SERVIÇO DE ENGENHARIA E ARQUITETURA
 FONE: (51) 3255-5500 / 3255-2092
 HOME-PAGE: <http://www.trt4.jus.br> E-MAIL: saarq@trt4.jus.br

CLIENTE	FORO DO TRABALHO DE URUGUAIANA	REVISÃO	A14
EMPENHO	ESPLANADA DA JUSTIÇA, QUADRA Nº196, S/N	INDICADA	
AUTOR DO PROJETO	ARQ. LEONARDO CASTELHO - CRA 19033	DATA	01.06.2012
CONTEÚDO	FACHADAS LESTE E SUL		

Arquiteto responsável: Arq. Leonardo Castelino - CRA 19033 - Arq. Leonilda - TRT4 - Projeto - Fachadas Leste e Sul



FACHADA OESTE
Esc. 1/50



FACHADA NORTE
Esc. 1/50

LEGENDA	
REVESTIMENTOS EXTERNOS	
A	PERFIS COM TEXTURA TROCENADO, COM GRELHA
B	FAÇADA ALUMINADA COM ACABAMENTO EM ALUMÍNIO BRANCO, COM GRELHA EM ALUMÍNIO BRANCO
C	ESQUADRIA DE ALUMÍNIO ANODIZADO NATURAL, COM VERTICIS EM ALUMÍNIO BRANCO (DETALHAMENTO)
D	ESQUADRIA DE ALUMÍNIO ANODIZADO NATURAL, COM VERTICIS EM ALUMÍNIO BRANCO (DETALHAMENTO)
E	PERFIS DE TUBO PERFORADO EM TUBO DE ALUMÍNIO ANODIZADO NATURAL, COM GRELHA EM ALUMÍNIO BRANCO (DETALHAMENTO)
F	ACABAMENTO EM TUBO DE ALUMÍNIO ANODIZADO NATURAL, COM VERTICIS EM ALUMÍNIO BRANCO (DETALHAMENTO)

REVISÃO	04		
REVISÃO	03		
REVISÃO	02		
REVISÃO	01		
EMISSÃO ORIGINAL	15.03.11		

TRIBUNAL REGIONAL DO TRABALHO DA 4ª REGIÃO
 AV. PRAIA DE BELAS, 1100 - BAIRRO MENINO DEUS - PORTO ALEGRE/RS - CEP 91110-900
 SERVIÇO DE ENGENHARIA E ARQUITETURA FONE: (51) 3225-0957 / 3225-2922
 HOME-PAGE: <http://www.trt4.jus.br> E-MAIL: trt4@trt4.jus.br

ORDEM: FORO DO TRABALHO DE URUGUAIANA ENDEREÇO: ESPLANADA DA JUSTIÇA, QUADRA Nº166, S/N	FOLHA: A15 INDICADA
AUTOR DO PROJETO: DR. LEONARDO CASTELHO - OAB/RN 19523	DATA: 01.06.2012
CONTEÚDO: FACHADAS OESTE E NORTE	

Imagem extraída de sistema de gestão de projetos em nuvem. Para mais informações, consulte o site www.trt4.jus.br