

## **Configuração do Java para uso do sistema de PE com certificado digital**

### **Download dos certificados do TRT4**

1) Acesse o link a seguir e salve o arquivo em alguma pasta de seu computador, como a pasta **Downloads**:

<http://www.trt4.jus.br/portaltrt/trt4.zip>

2) Localize o arquivo **trt4.zip** em seu computador. Em seguida, extraia seu conteúdo clicando com o botão direito do mouse sobre e selecionando a opção “Extrair Tudo...”. Coloque os arquivos extraídos, **wwwtrt4.cer** e **sistemastrt4.cer**, em alguma pasta de seu computador, como a pasta **Downloads**.

## Importação dos certificados

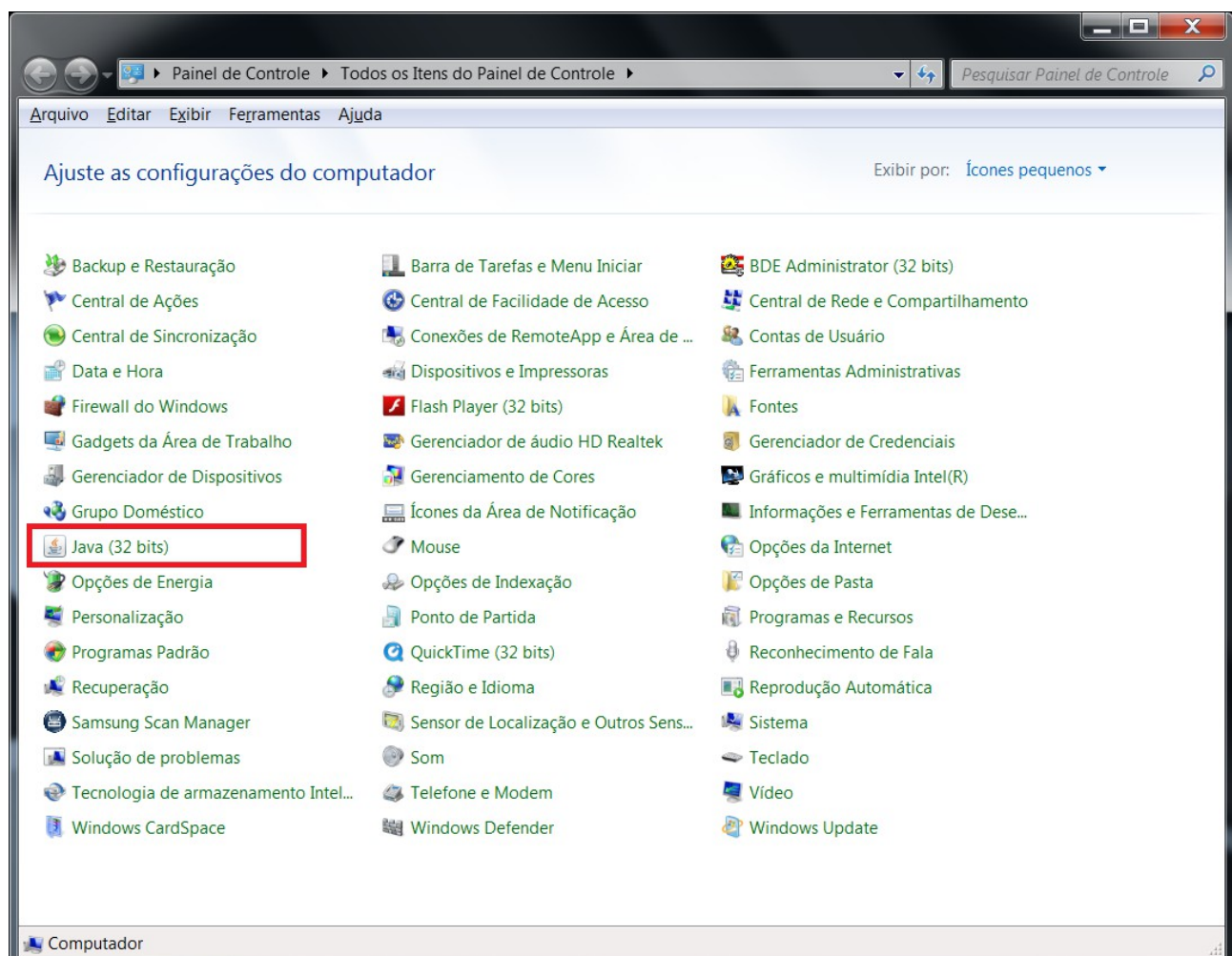
Abra o Painel de Controle do Windows.

No Windows 7, clique no menu Iniciar e selecione a opção Painel de Controle do Windows.

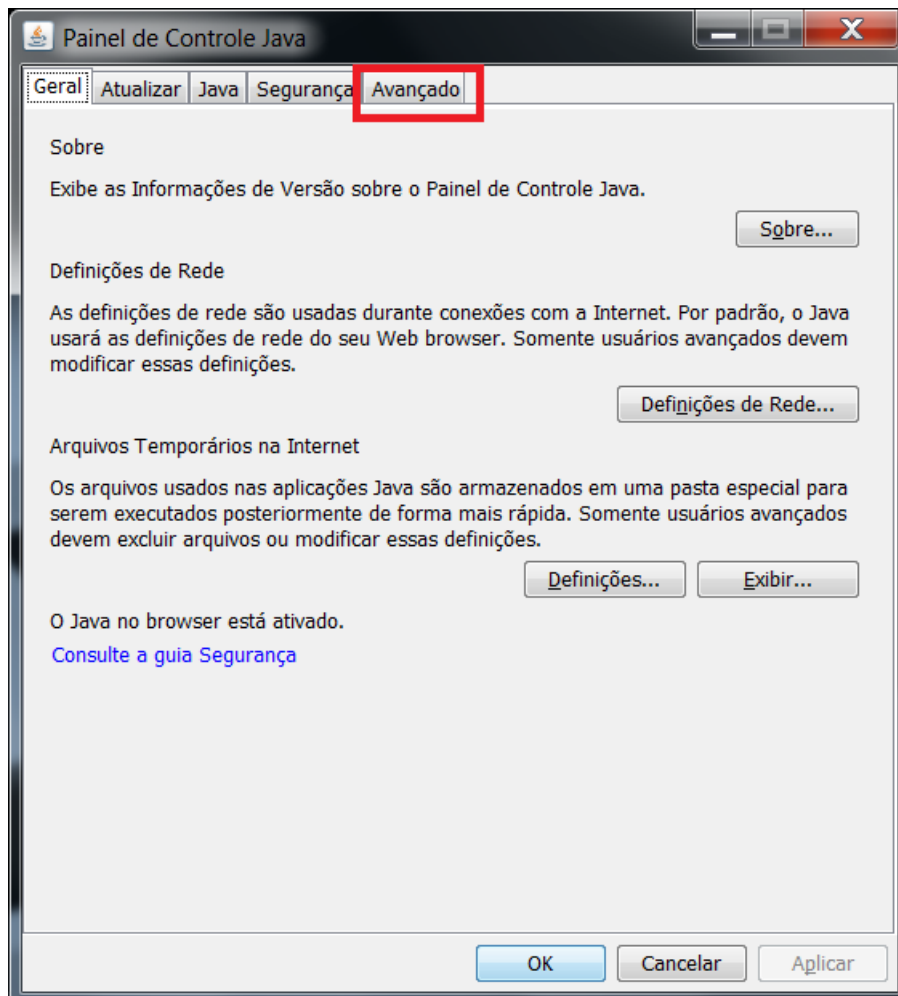
No Windows 8, pressione a tecla Windows do teclado, digite “Painel de Controle” e pressione Enter.

Uma vez aberto o Painel de Controle, clique uma vez no ícone “Java” para abrir as configurações do Java. O ícone Java também poderá estar representado como “Java (32 bits)”.

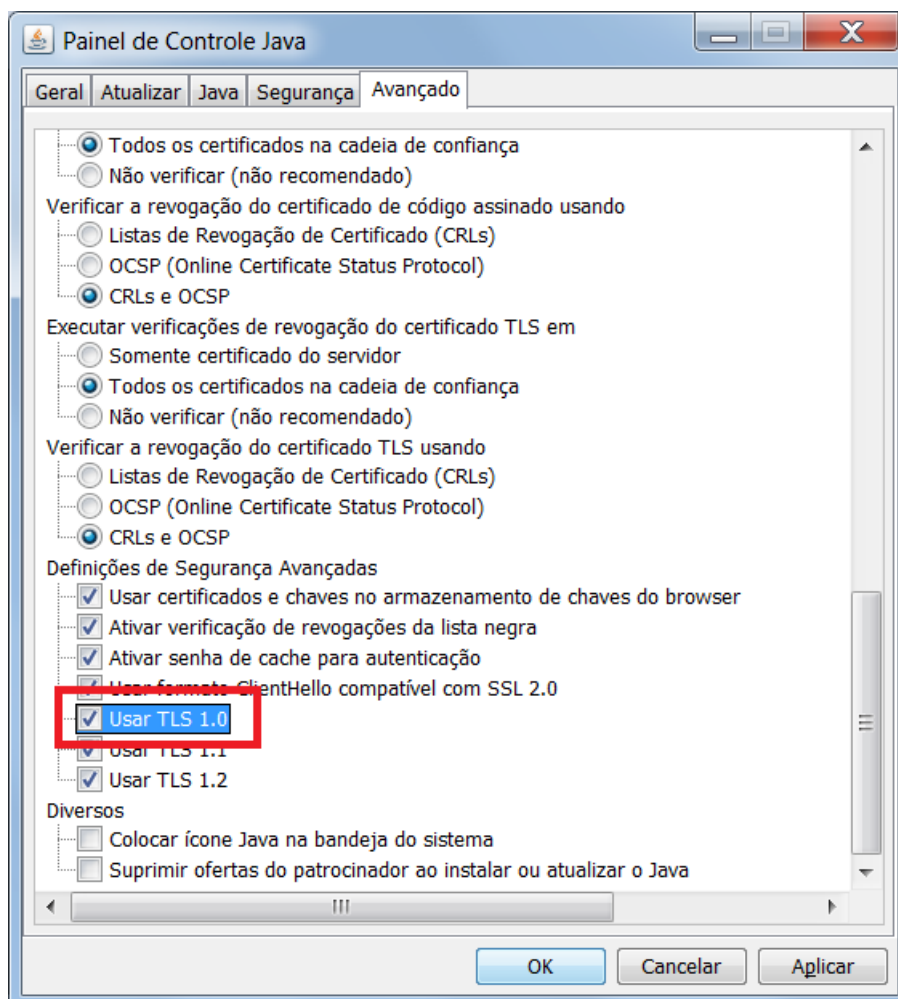
**ATENÇÃO:** se houver mais de uma versão do Java instalada na máquina, o ícone do Java pode aparecer mais de uma vez e os passos aqui descritos terão que ser feitos para cada instalação.



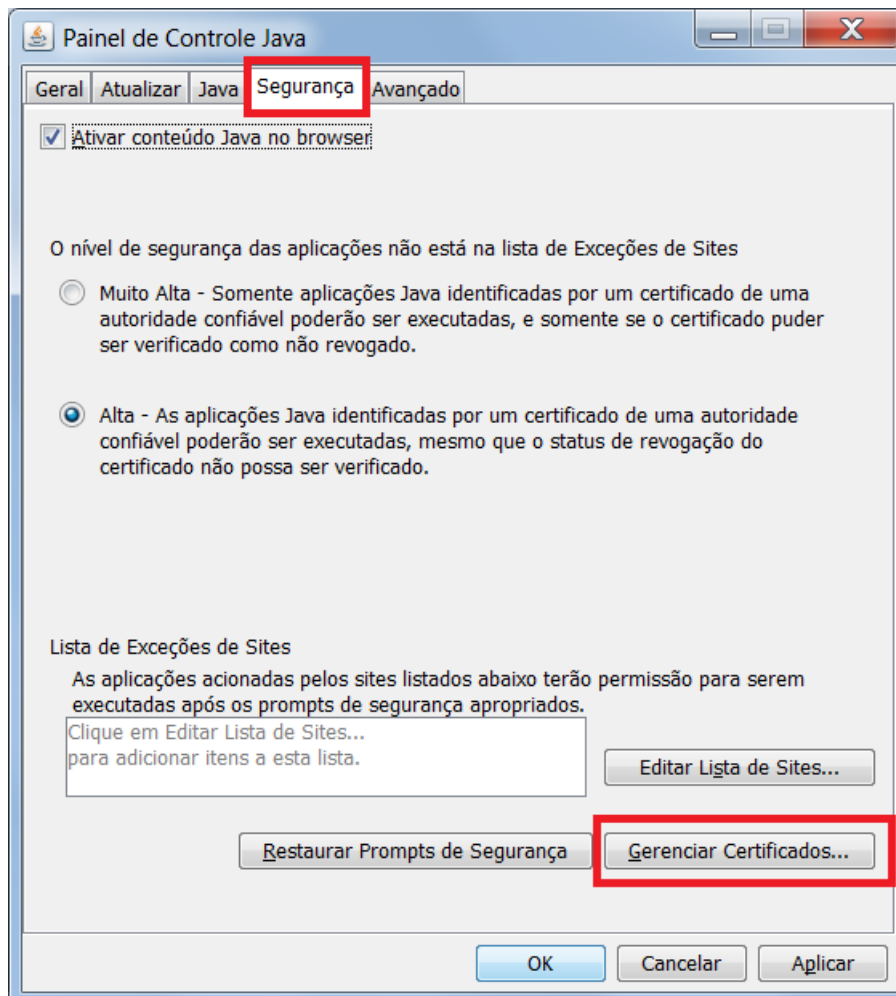
As configurações do Java serão abertas. Clique na aba “Avançado”.



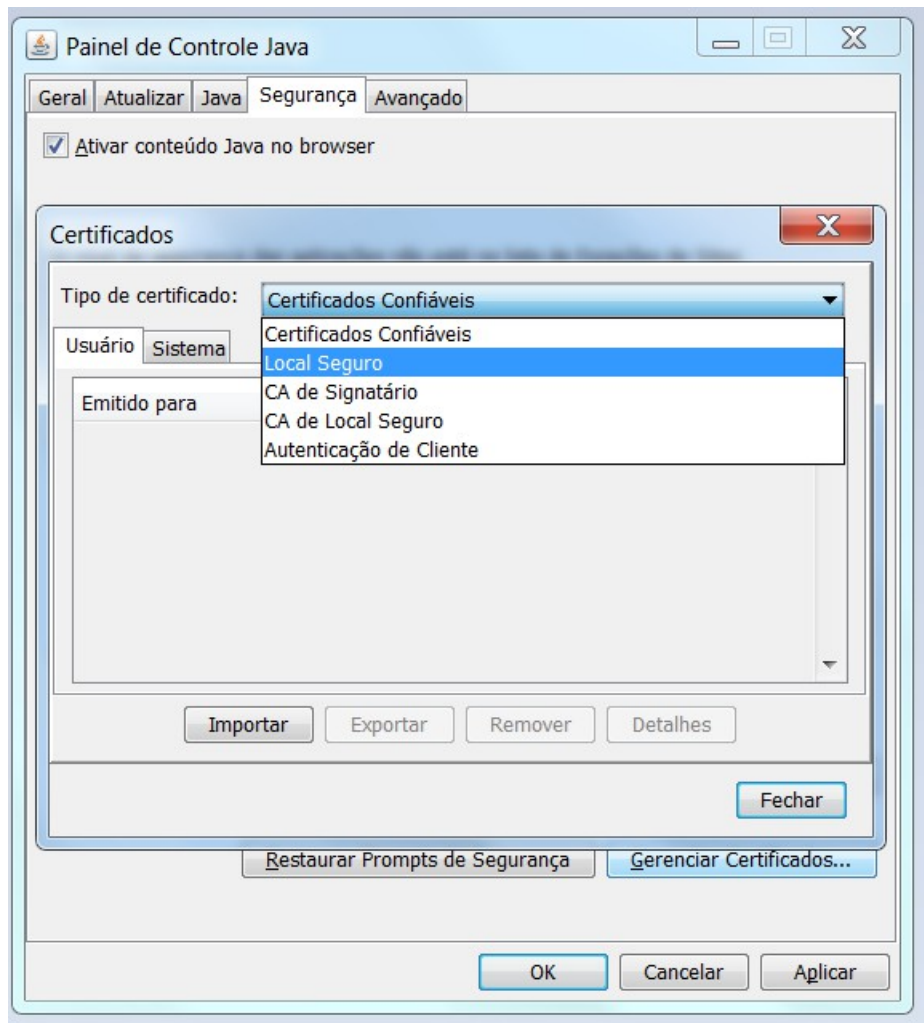
Utilize a barra de rolagem para localizar a opção “Usar TLS 1.0”. Marque esta opção.



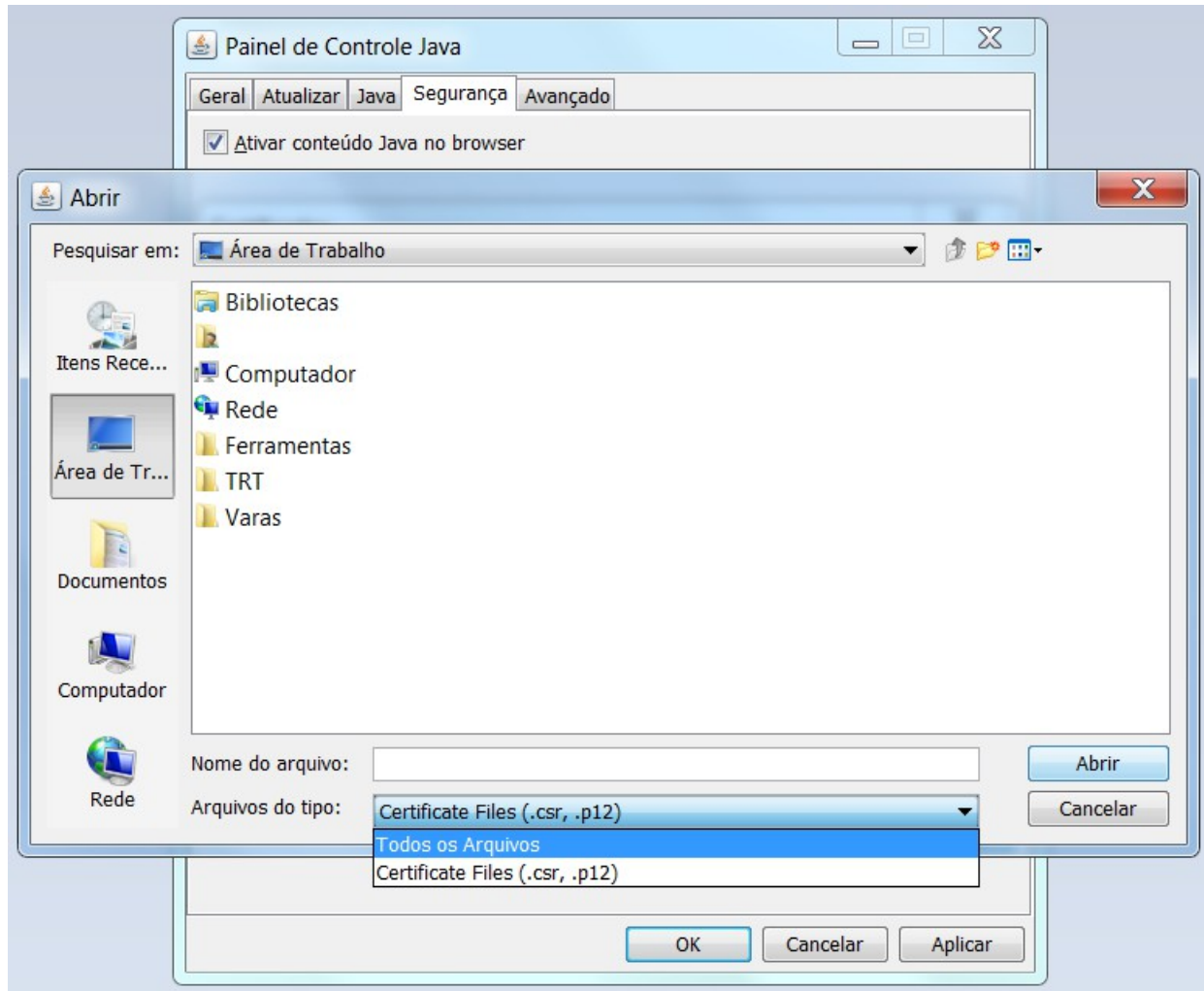
Clique na aba "Segurança". Em seguida, clique no botão "Gerenciar Certificados..."



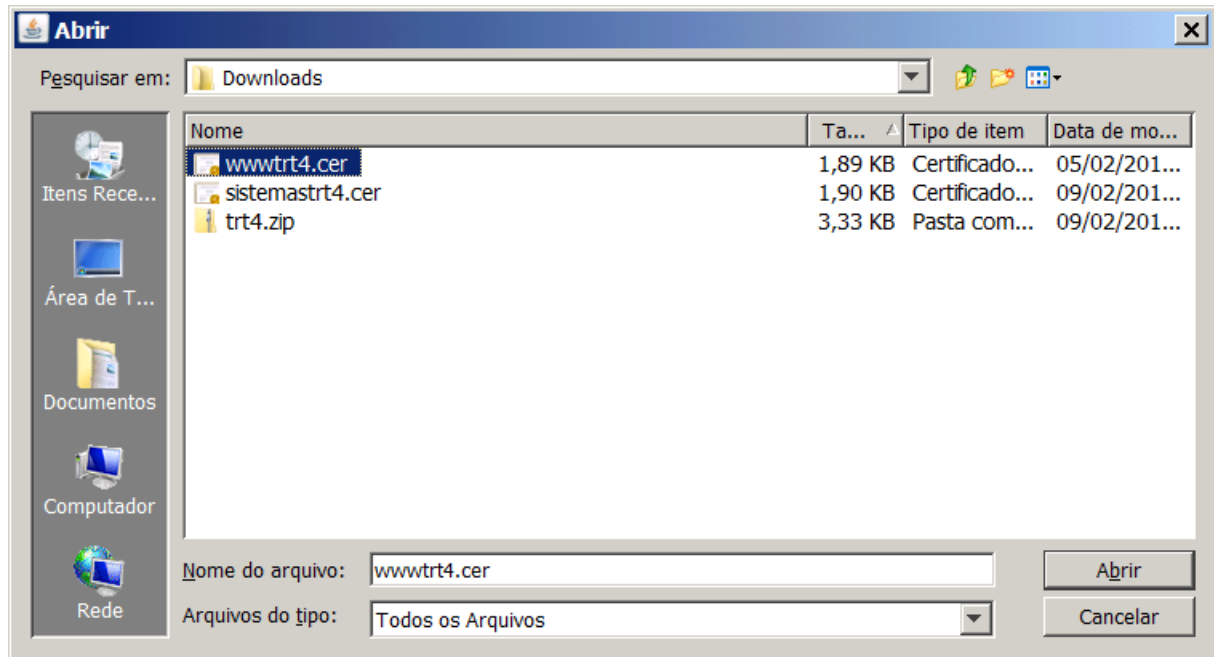
Na lista “Tipo de certificado:”, clique em “Local Seguro”.



Clique no botão “Importar”. Será exibida uma caixa de diálogo para importar o certificado. Na lista “Arquivos do tipo”, selecione a opção “Todos os arquivos”:

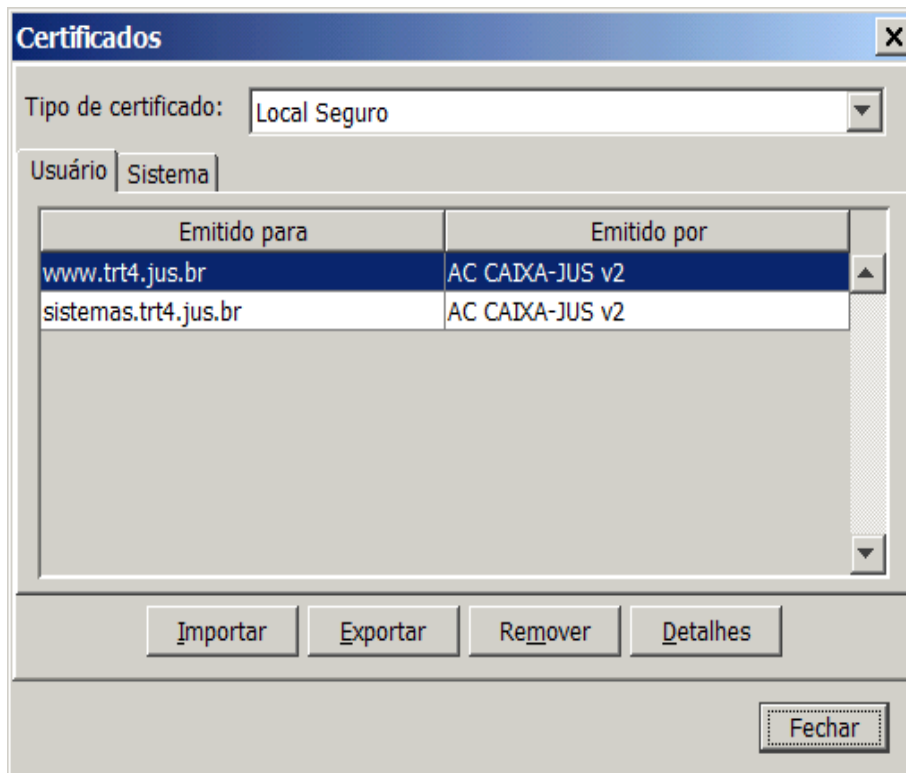


Em seguida, localize a pasta onde foram salvos os arquivos **wwwtrt4.cer** e **sistemastrt4.cer**. Clique sobre o arquivo **wwwtrt4.cer** e clique no botão Abrir. Após, repita para **sistemastrt4.cer**.





Os certificados serão apresentados na lista, permitindo o funcionamento correto do sistema. Clique no botão Fechar e, em seguida, clique no botão OK.



Reinicie o navegador da Internet e acesse o Peticionamento Eletrônico normalmente.

Caso encontre dificuldades, a equipe de nossa Central de Atendimento está à disposição.