

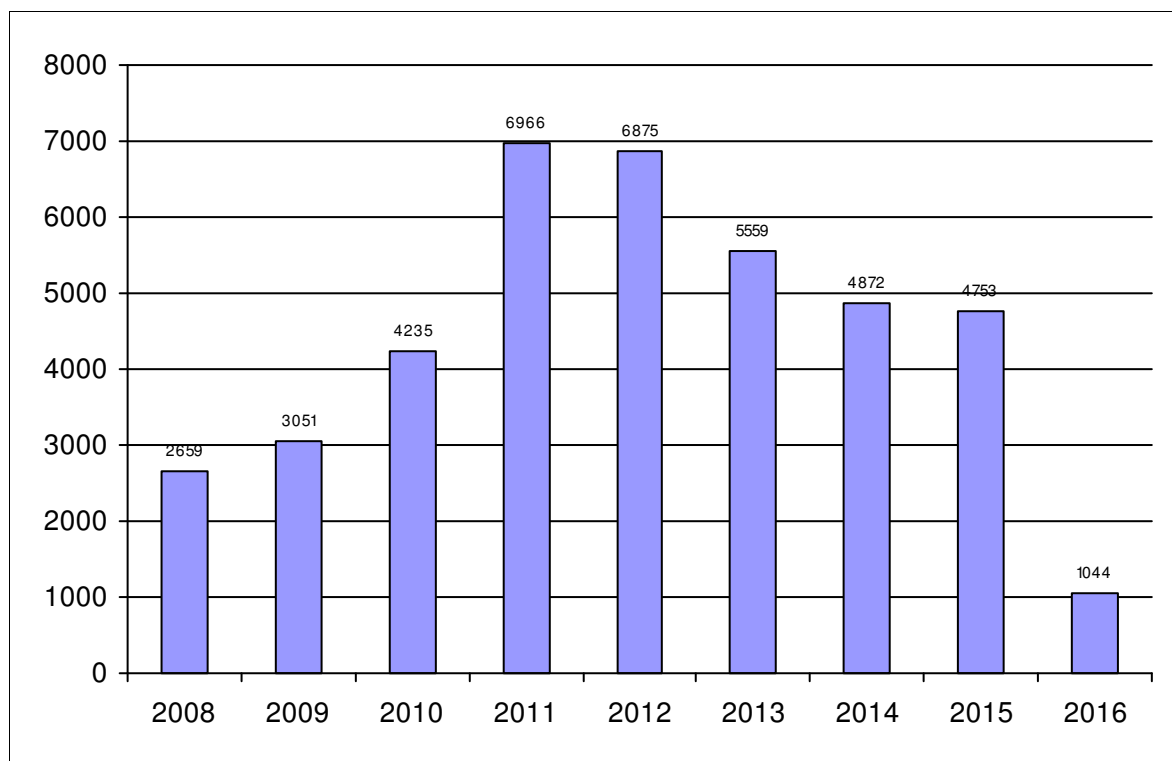
# Tribunal Regional do Trabalho da 4ª Região

## Informativo Mensal da Ouvidoria

3/2016

### *Demanda Anual*

(Período inventariado: 07/01/2008 a 31/03/2016 17:17:46)



<i>Ano</i>	<i>Quant</i>
2008	2659
2009	3051
2010	4235
2011	6966
2012	6875
2013	5559
2014	4872
2015	4753
2016	1044

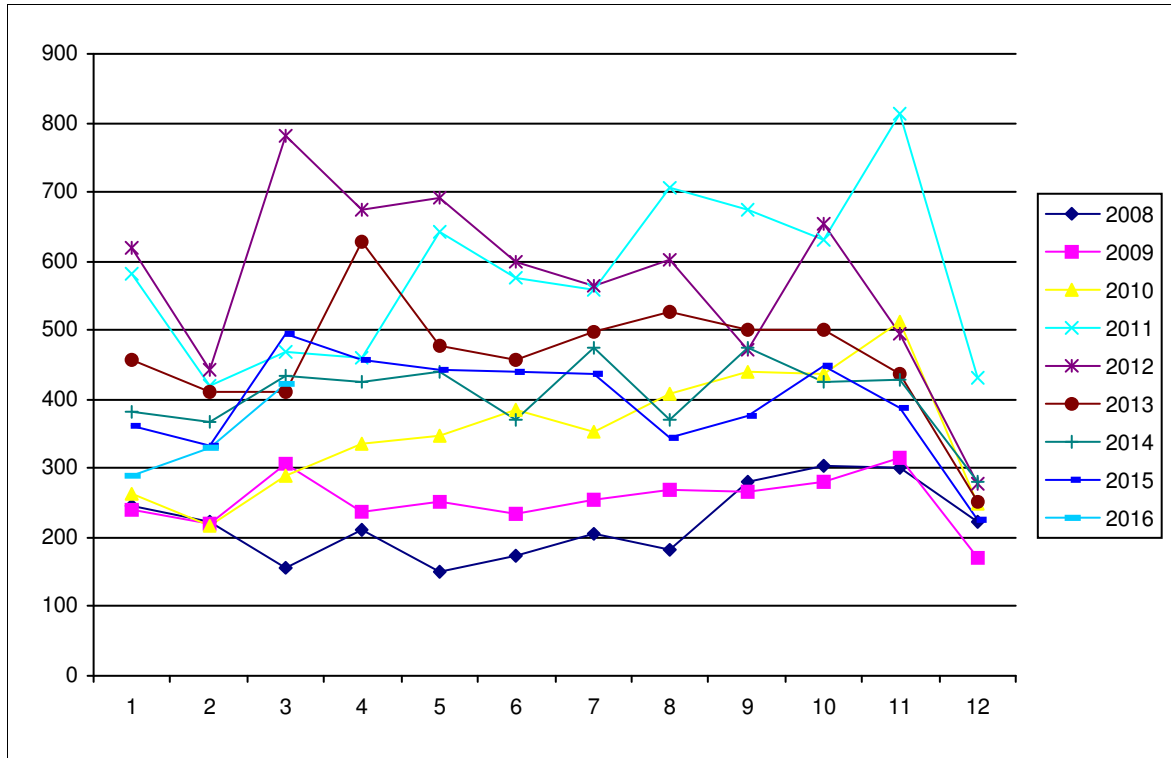
# Tribunal Regional do Trabalho da 4ª Região

## Informativo Mensal da Ouvidoria

3/2016

### *Demanda Mensal*

(Período inventariado: 07/01/2008 a 31/03/2016 17:17:46)



<i>Ano</i>	<i>1</i>	<i>2</i>	<i>3</i>	<i>4</i>	<i>5</i>	<i>6</i>	<i>7</i>	<i>8</i>	<i>9</i>	<i>10</i>	<i>11</i>	<i>12</i>
2008	246	224	157	210	151	173	205	182	281	304	302	224
2009	240	220	306	237	253	235	256	269	267	280	316	172
2010	264	216	289	335	348	384	353	409	440	436	511	250
2011	583	421	470	460	642	577	559	707	674	631	812	430
2012	620	443	780	675	693	599	564	603	472	653	496	277
2013	457	411	410	629	478	457	497	528	501	502	436	253
2014	381	368	434	426	439	369	474	371	475	426	429	280
2015	363	332	496	458	444	440	438	344	375	449	389	225
2016	290	331	423									

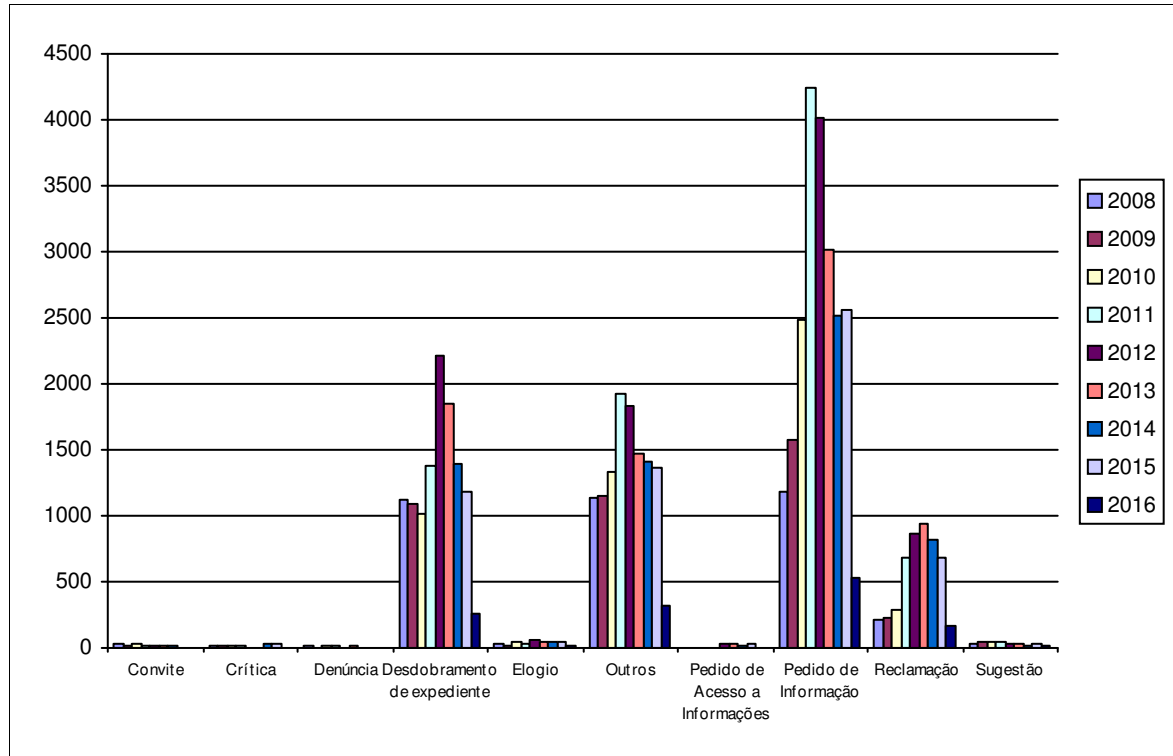
# Tribunal Regional do Trabalho da 4ª Região

## Informativo Mensal da Ouvidoria

3/2016

### *Demanda por Classes*

(Período inventariado: 07/01/2008 a 31/03/2016 17:17:46)



Ano	Convite	Crítica	Crítica ou elogio	Denúncia	Desdobramento de expediente	Elogio	Outros	Pedido de Informação	Reclamação	Sugestão
2008	31	19		8	1122	32	1139	1186	214	30
2009	18	20		7	1085	22	1146	1569	227	42
2010	28	13		8	1014	40	1332	2491	284	39
2011	18	9		13	1377	29	1921	4244	683	49
2012	17	5		7	2215	67	1837	4014	862	30
2013	19	2		8	1847	40	1475	3019	934	29
2014	14	30		3	1392	41	1413	2511	816	22
2015	7	29		3	1189	42	1363	2568	685	31
2016		6			254	9	322	531	161	11

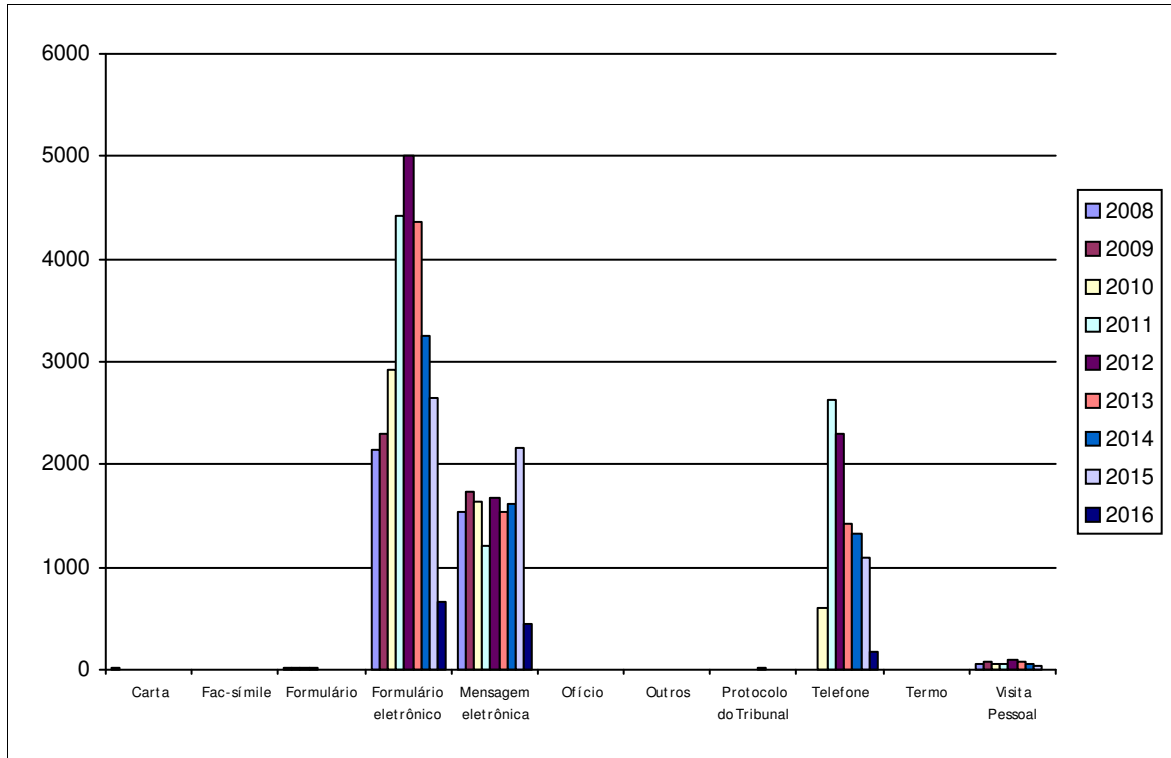
# Tribunal Regional do Trabalho da 4ª Região

## Informativo Mensal da Ouvidoria

3/2016

### *Demanda pela Origem da Manifestação*

(Período inventariado: 07/01/2008 a 31/03/2016 17:17:46)



Ano	Carta	Formulário	Formulário eletrônico	Mensagem eletrônica	Ofício	Outros	Protocolo do Tribunal	Telefone	Termo	Visita Pessoal
2008	18	13	2140	1533	7	3	5		1	60
2009	6	22	2297	1727	4	2	1			77
2010	6	15	2916	1628	3	8	1	604		68
2011	4	11	4421	1208		1	1	2636		61
2012	1	4	4998	1685	5	2	1	2298		96
2013	4	2	4365	1535	1		10	1418		71
2014	2	5	3258	1616	1			1331		51
2015	1		2657	2157	1	1		1083		42
2016	2		661	449				177		9

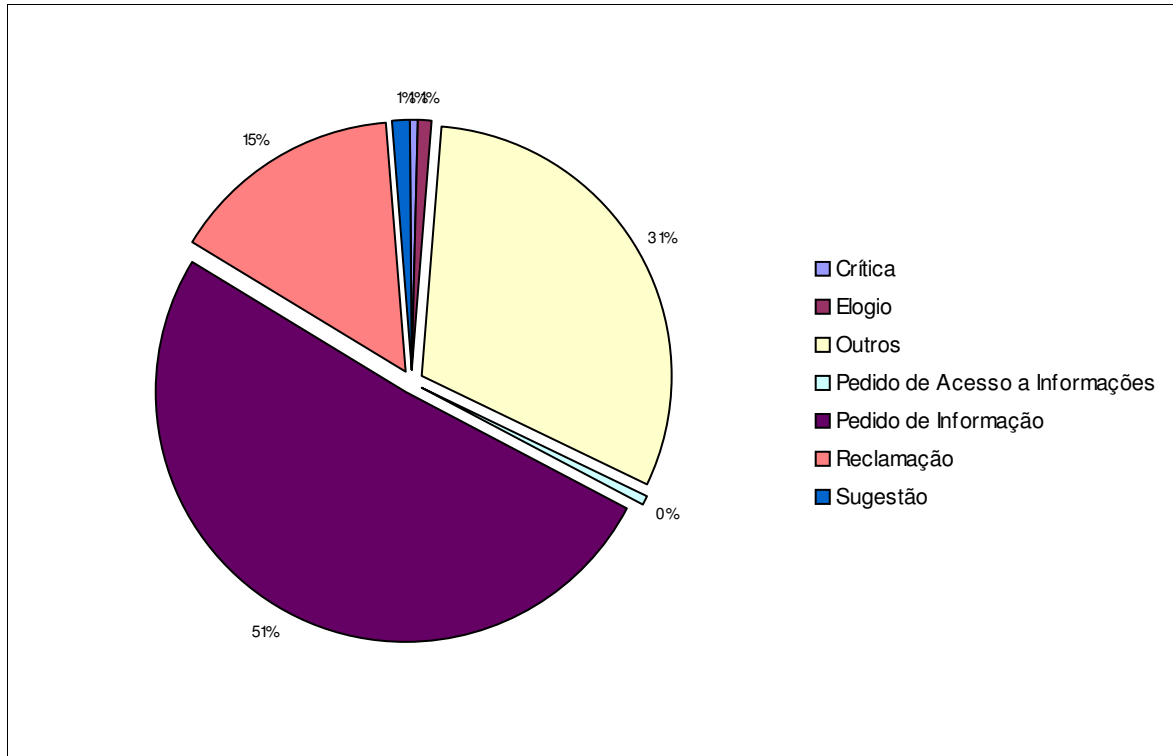
# Tribunal Regional do Trabalho da 4ª Região

## Informativo Mensal da Ouvidoria

3/2016

### *Demanda - Composição Relativa*

Exercício: 2016.



# Tribunal Regional do Trabalho da 4ª Região

## Informativo Mensal da Ouvidoria

3/2016

### Expedientes por Classes (objetos de maior frequência)

Notas:

Exercício: 2016.

Quantidade de expedientes do período: 1044.

Os nomes das classes e as frequências dos objetos estão apresentados em ordem decrescente, alfabética e numérica, respectivamente.

---

<b>Sugestão</b>	<b>Frequência</b>	
	<b>Relativa</b>	<b>Absoluta</b>
<b>Objeto</b>		
Sobre o PJe-JT	36,36%	4
Alteração do horário de funcionamento de restaurante/lanchonete instalado em dependência do TRT-4ª Região	9,09%	1
Alteração no sistema de consulta processual	9,09%	1
Alterações na consulta à jurisprudência no "site" do TRT-4ª Região	9,09%	1
Diversos	9,09%	1
Informações disponíveis na página do TRT-4ª Região na internet	9,09%	1
IPCA - E	9,09%	1
Mudança no sistema de chamada dos elevadores do prédio II do Foro Trabalhista de Porto Alegre	9,09%	1
Demais objetos com menor frequência individual contidos na classe Sugestão	0,00%	<u>0</u>
	<b>Frequência total da classe:</b>	<b>11</b>

---

<b>Reclamação</b>	<b>Frequência</b>	
	<b>Relativa</b>	<b>Absoluta</b>
<b>Objeto</b>		
Demora no andamento do processo	52,80%	85
Demora na prolação de sentença/despacho	32,92%	53
Processo eletrônico	2,48%	4
Demais objetos com menor frequência individual contidos na classe Reclamação	11,80%	<u>19</u>
	<b>Frequência total da classe:</b>	<b>161</b>

# Tribunal Regional do Trabalho da 4ª Região

## Informativo Mensal da Ouvidoria

3/2016

---

<b>Pedido de Informação</b>	<b>Frequência</b>	
	<b>Relativa</b>	<b>Absoluta</b>
<b>Objeto</b>		
Esclarecimentos sobre atos processuais e movimentos na consulta unificada	49,15%	261
Sobre o número do processo	9,60%	51
Sobre concurso para servidores	5,08%	27
Demais objetos com menor frequência individual contidos na classe Pedido de Informação	36,16%	<u>192</u>
	<b>Frequência total da classe:</b>	<b>531</b>

---

<b>Outros</b>	<b>Frequência</b>	
	<b>Relativa</b>	<b>Absoluta</b>
<b>Objeto</b>		
Assuntos de competência de outras entidades	48,14%	155
Manifestação genérica cujo objeto não se enquadra nas atribuições da Ouvidoria	17,70%	57
Consulta jurídica - direito trabalhista	13,35%	43
Demais objetos com menor frequência individual contidos na classe Outros	20,81%	<u>67</u>
	<b>Frequência total da classe:</b>	<b>322</b>

---

<b>Elogio</b>	<b>Frequência</b>	
	<b>Relativa</b>	<b>Absoluta</b>
<b>Objeto</b>		
Elogio a magistrados	44,44%	4
Elogio genérico a Vara/Foro do Trabalho	33,33%	3
Elogio a servidores	11,11%	1
Elogio genérico ao serviço prestado por unidade do TRT-4ª Região	11,11%	1
Demais objetos com menor frequência individual contidos na classe Elogio	0,00%	<u>0</u>
	<b>Frequência total da classe:</b>	<b>9</b>

---

<b>Crítica</b>	<b>Frequência</b>	
	<b>Relativa</b>	<b>Absoluta</b>
<b>Objeto</b>		
Crítica genérica à Justiça do Trabalho	50,00%	3
Atrasos das audiências em Varas do Trabalho	16,67%	1
Crítica genérica ao Processo Judicial Eletrônico (PJ-e)	16,67%	1
Proibição de ingresso nas dependências do TRT-4ª Região, vestindo bermuda e sandália	16,67%	1

## Tribunal Regional do Trabalho da 4ª Região

### Informativo Mensal da Ouvidoria

**3/2016**

Demais objetos com menor frequência individual contidos na classe Crítica	0,00%	<u>0</u>
---	-------	----------

***Frequência total da classe: 6***