

ORÇAMENTO: R\$ 1,748 bilhão (LOA)

Pessoal | Ativos - R\$ 848,7 milhões
Pessoal | Inativos - R\$ 567,9 milhões
Encargos Patronais - R\$ 174,4 milhões
Benefícios - R\$ 70,8 milhões
Assistência Gratuita - R\$ 14,7 milhões
Custeio - R\$ 59 milhões
Investimentos - R\$ 11,3 milhões
Obras - R\$ 0,8 milhões
Reserva de Contingência - R\$ 1,2 milhões

FORÇA DE TRABALHO

Magistrados 1º Grau: 236
Magistrados 2º Grau: 48
Servidores: 3.120

INFRAESTRUTURA FÍSICA

Bens móveis - R\$ 59 milhões
Bens imóveis - R\$ 264 milhões

INFRAESTRUTURA DE TIC

Data Centers

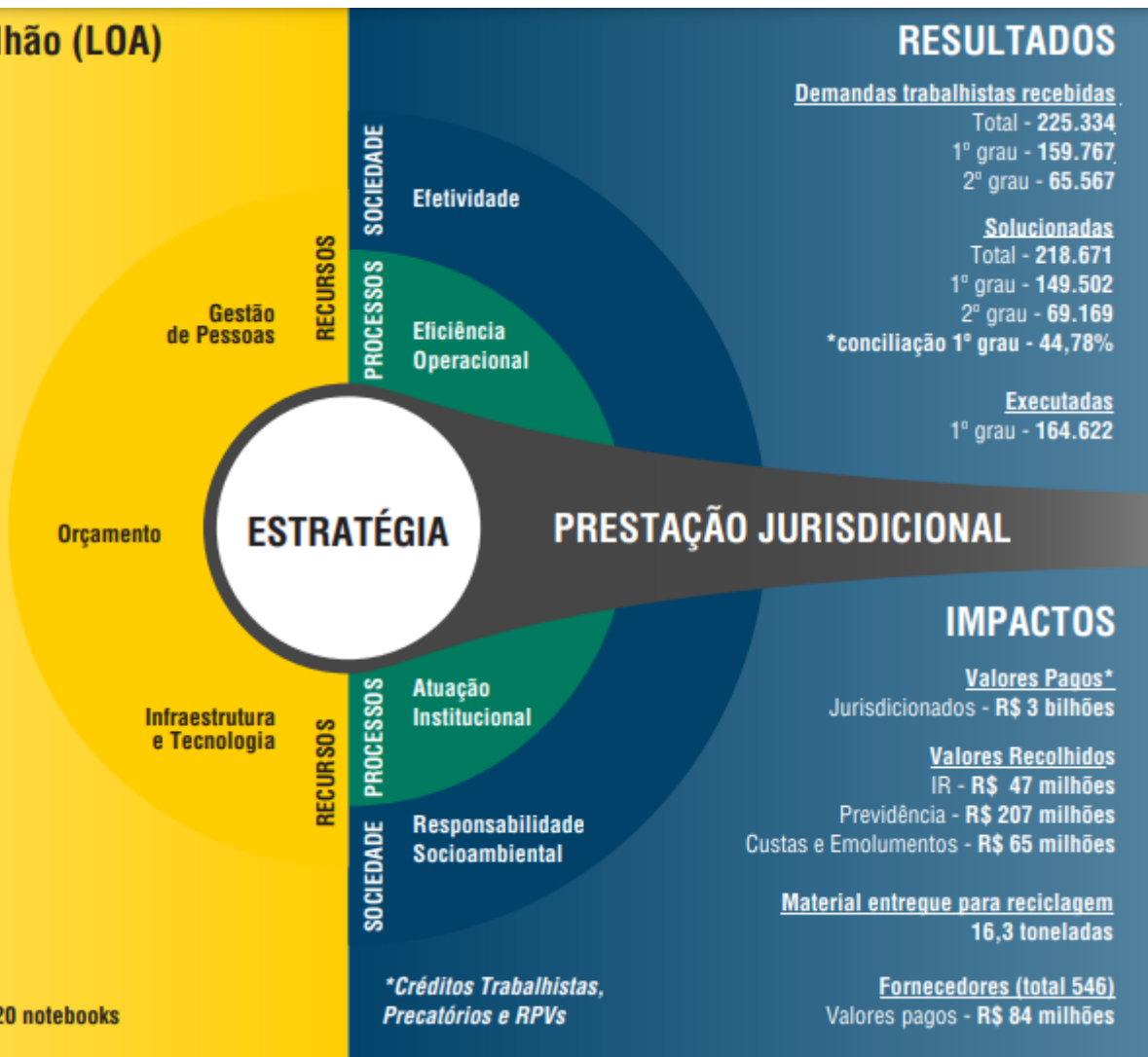
Armazenamento - 1.145 TB
Processamento CPU - 2.924 cores
Aplicações/Sistemas - 91

Rede de Computadores

Localidades (quantidade) - 65
Capacidade de Conexão - 14.256 pontos

Equipamentos

Computadores - 4.998 computadores + 1.120 notebooks



RESULTADOS

Demandas trabalhistas recebidas

Total - 225.334
1º grau - 159.767
2º grau - 65.567

Solucionadas

Total - 218.671
1º grau - 149.502
2º grau - 69.169

*conciliação 1º grau - 44,78%

Executadas

1º grau - 164.622

IMPACTOS

Valores Pagos*

Jurisdicionados - R\$ 3 bilhões

Valores Recolhidos

IR - R\$ 47 milhões
Previdência - R\$ 207 milhões
Custas e Emolumentos - R\$ 65 milhões

Material entregue para reciclagem

16,3 toneladas

*Créditos Trabalhistas,
Pecatórios e RPVs

Fornecedores (total 546)

Valores pagos - R\$ 84 milhões