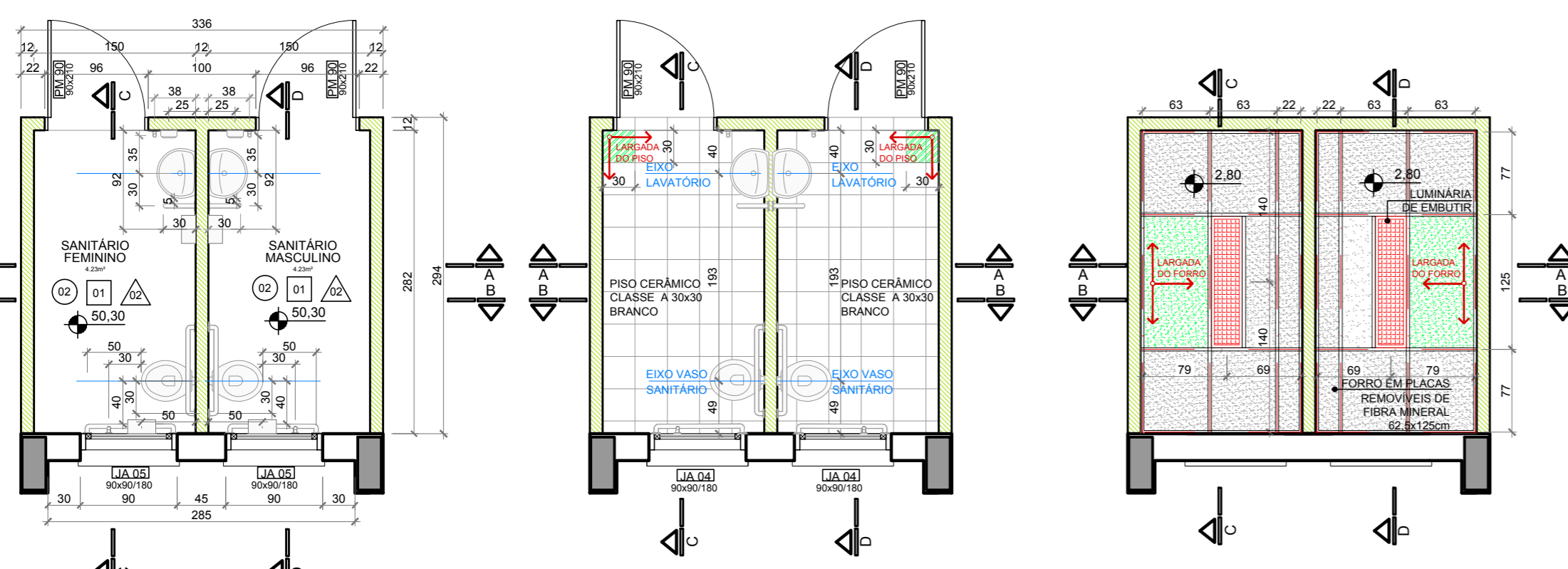


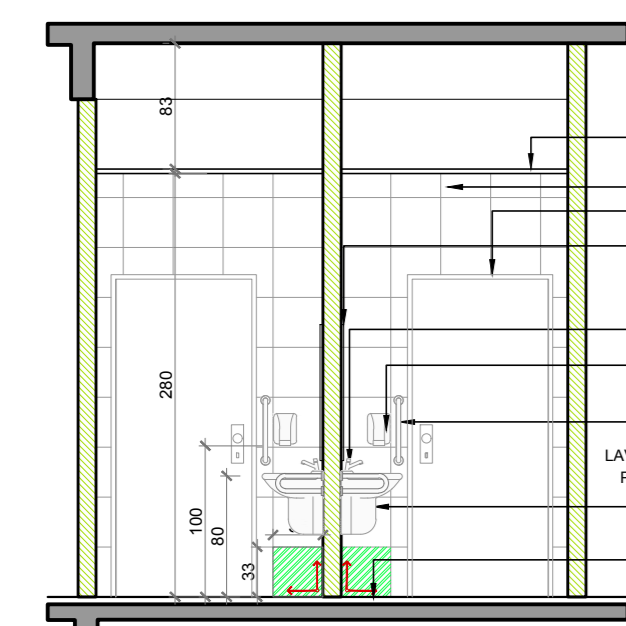
SANITÁRIOS PÚBLICOS



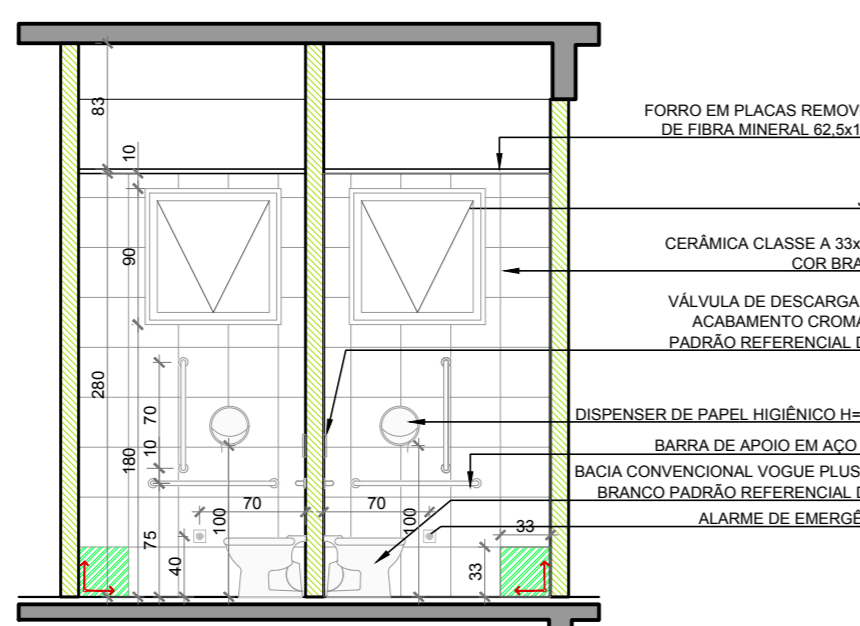
PLANTA BAIXA

PLANTA DE PISO

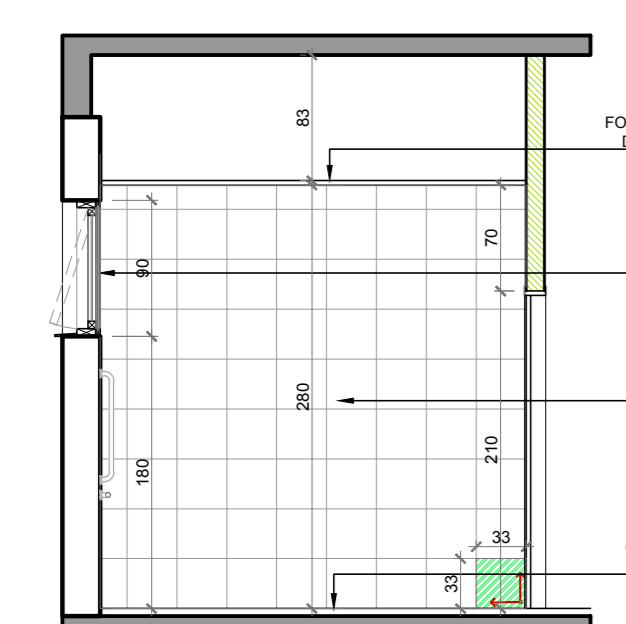
PLANTA DE FORRO



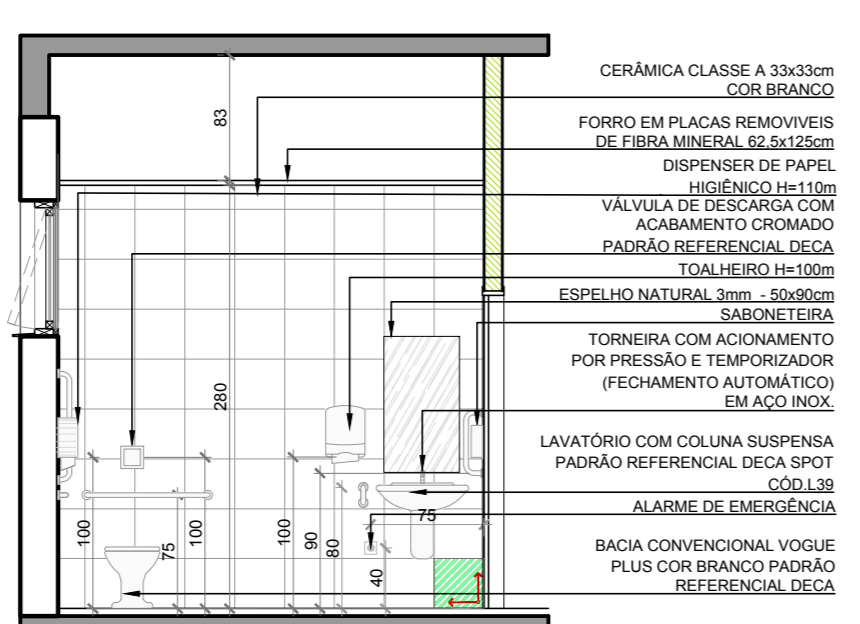
CORTE AA



CORTE BB

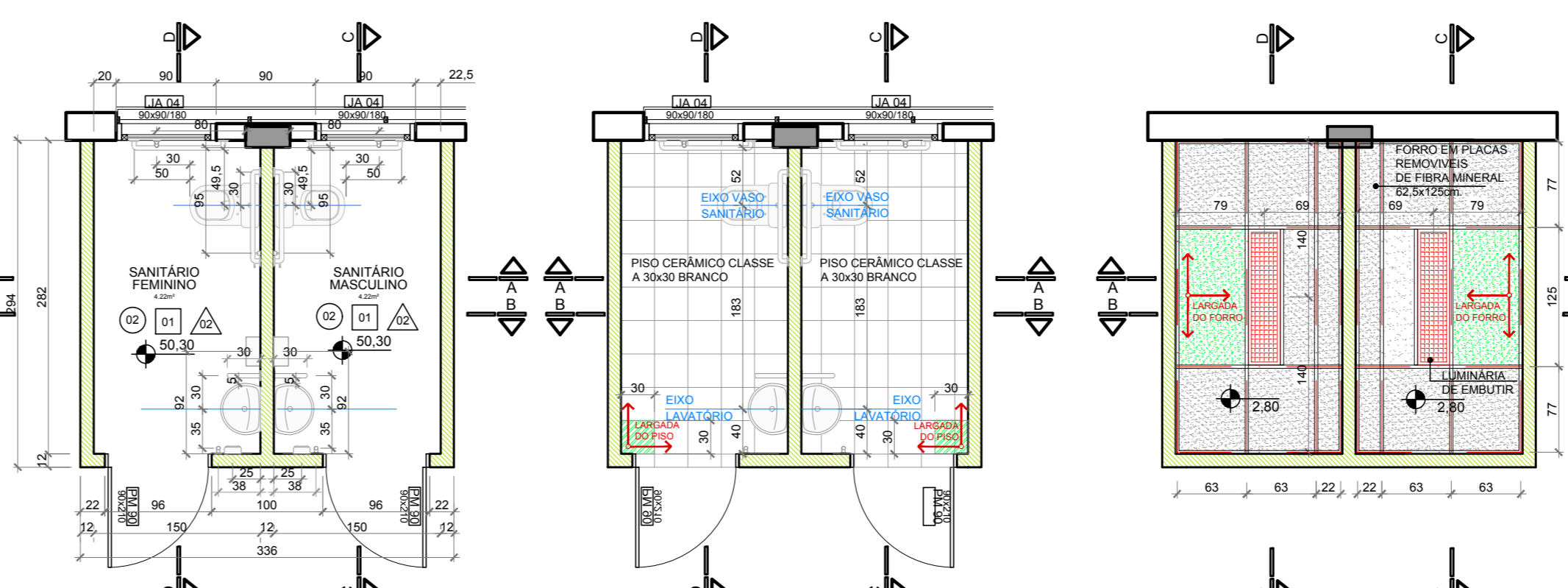


CORTE CC



CORTE DD

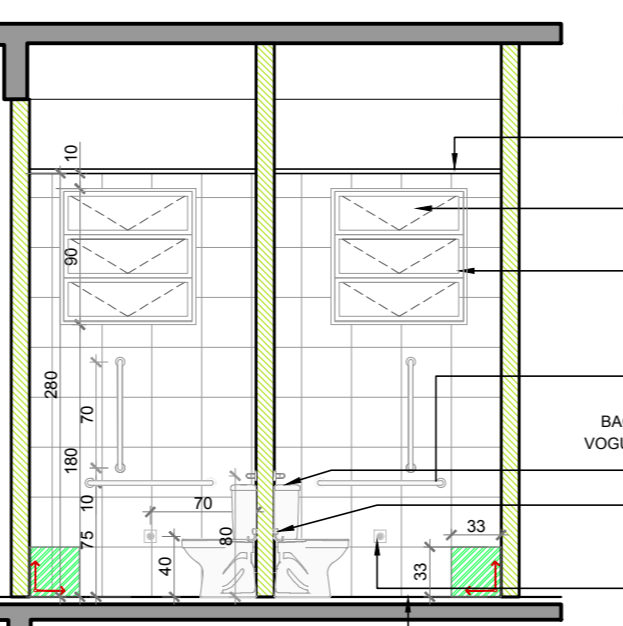
SANITÁRIOS SERVIDORES



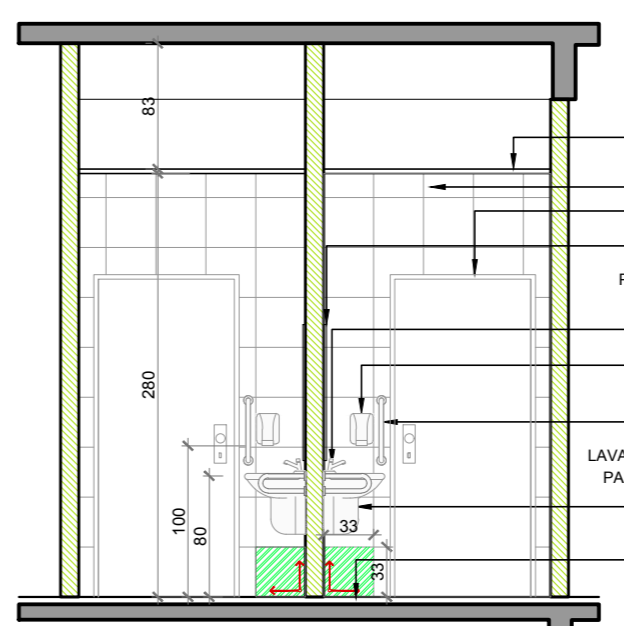
PLANTA BAIXA

PLANTA DE PISO

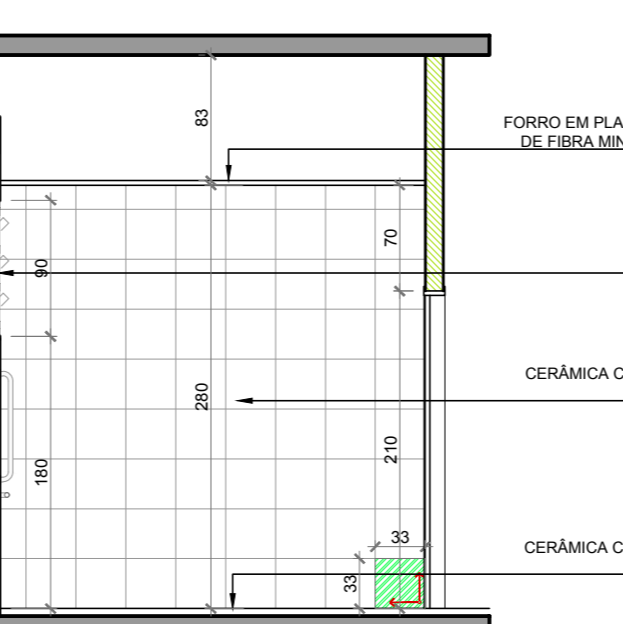
PLANTA DE FORRO



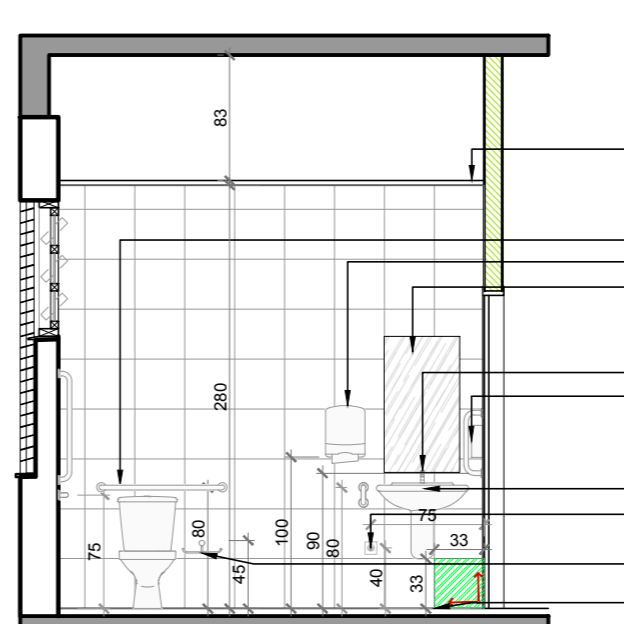
CORTE AA



CORTE BB



CORTE CC

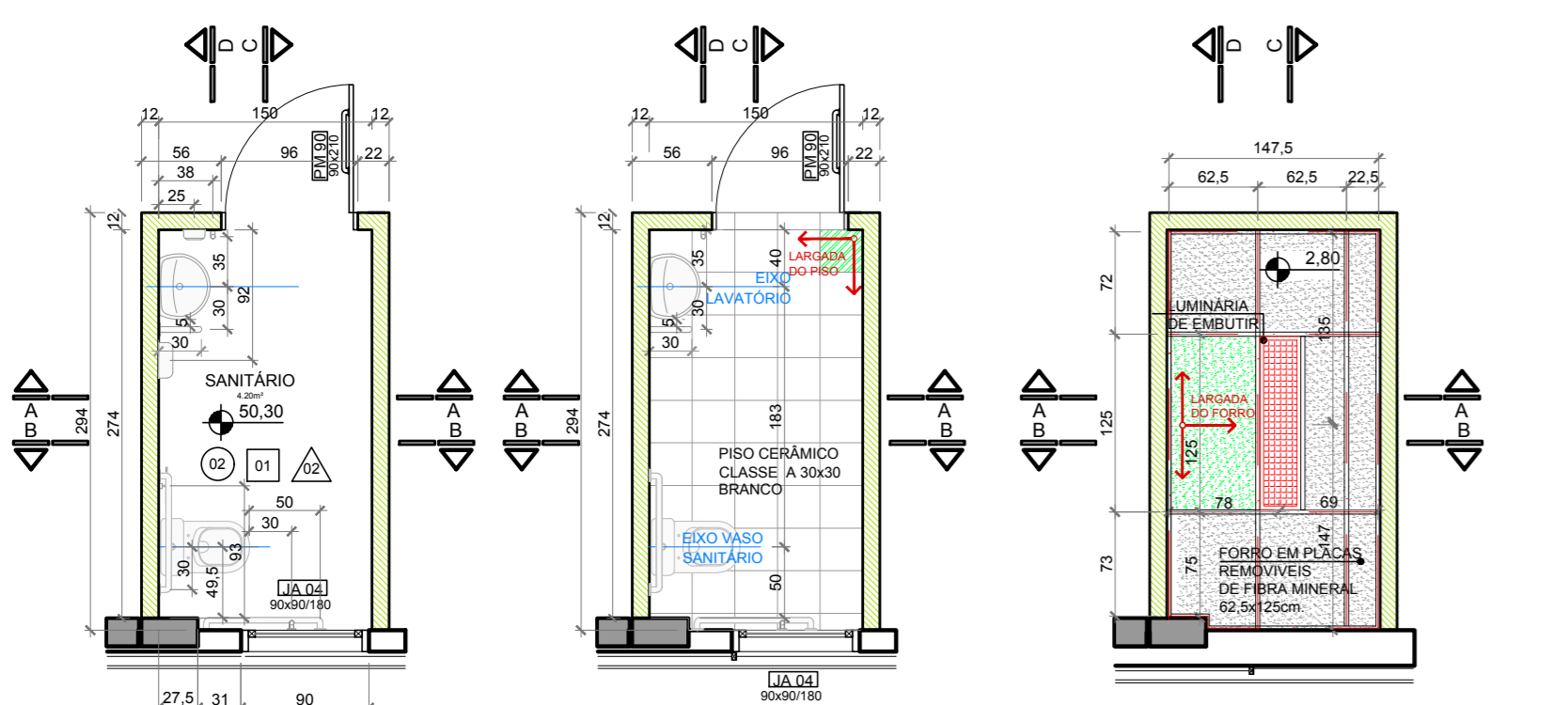


CORTE DD

LEGENDA	
PISOS	
01	VINILICO EM PLACAS 30x30cm, e = 3.2mm
02	CERÂMICA CLASSE A, PEI-4, 33x33cm COR BRANCO
FORRO	
01	FORRO MINERAL, PLACAS 625x1250x15mm
REVESTIMENTO DAS PAREDES	
01	PINTURA ACRILICA COM ACABAMENTO ACETINADO NA COR PALHA
02	CERÂMICA CLASSE A, PEI-4, 33x33cm COR BRANCO ATÉ O FORRO
SIMBOLOGIA	
[Symbol]	PAREDES INTERNAS EM ALVENARIA COM 15cm
[Symbol]	PAREDES EXTERNAS EM ALVENARIA COM 25cm
[Symbol]	PAREDES EM GESSO ACARTONADO COM PLACAS VERDES RESISTENTE A UMIDADE
[Symbol]	DIVISÓRIA DE GESSO ACARTONADO SIMPLES
observações: TODAS AS PAREDES EM GESSO DEVEM IR ATÉ A LAJE.	

LEGENDA EQUIPAMENTOS		
SÍMBOLO	DESCRIÇÃO	IMAGEM DE REFERÊNCIA
[Symbol]	BACIA CONVENCIONAL COR BRANCO - PADRÃO REFERENCIAL DECA VOGUE PLUS CDD P510 - LINHA CONFORTO	[Image]
[Symbol]	VÁLVULA DE DESCARGA COM ACABAMENTO CROMADO	[Image]
[Symbol]	BACIA COM CAIXA ACOPLADA COR BRANCO - PADRÃO REFERENCIAL DECA VOGUE PLUS CDD P505	[Image]
[Symbol]	LAVATÓRIO COM COLUNA SUSPensa PADRÃO REFERENCIAL DECA SPOT CDD L39	[Image]
[Symbol]	TORNEIRA COM ACOMODAMENTO POR PRESSÃO E TEMPORIZADOR (FECHAMENTO AUTOMÁTICO) EM AÇO INOX - PADRÃO REFERENCIAL DECA - DECA Matic REF: 1170C	[Image]
[Symbol]	BARRA DE APOIO RETA DE AÇO INOX 80cm	[Image]
[Symbol]	BARRA DE APOIO RETA DE AÇO INOX 70cm	[Image]
[Symbol]	BARRA DE APOIO DE AÇO INOX 40cm	[Image]
[Symbol]	BARRA DE APOIO EM "U" DE AÇO INOX 35cm COM DOIS PONTOS DE FIXAÇÃO	[Image]
[Symbol]	TOALHEIRO DE PLÁSTICO - PADRÃO REF. JOFEL LINHA BRANCA CDD: AH 60-190	[Image]
[Symbol]	SABONETEIRA PLÁSTICA - PADRÃO REF. JOFEL LINHA MODELO "POPULAR"	[Image]
[Symbol]	PAPELEIRA DE PLÁSTICO - PADRÃO REF. JOFEL - LINHA BRANCA CDD: A60-500	[Image]
[Symbol]	PAPELEIRA DUPLA HOTEL - PADRÃO REF. DECA CDD: 2020-CLX	[Image]
[Symbol]	ESPELHO NATURAL 3mm BORDA LAPIDADA RETA COLADO - 50x80cm	[Image]
[Symbol]	ALARME DE EMERGÊNCIA AUDIOVISUAL SEM FIO - PADRÃO REF. TOTAL ACESSIBILIDADE CDD: 115	[Image]

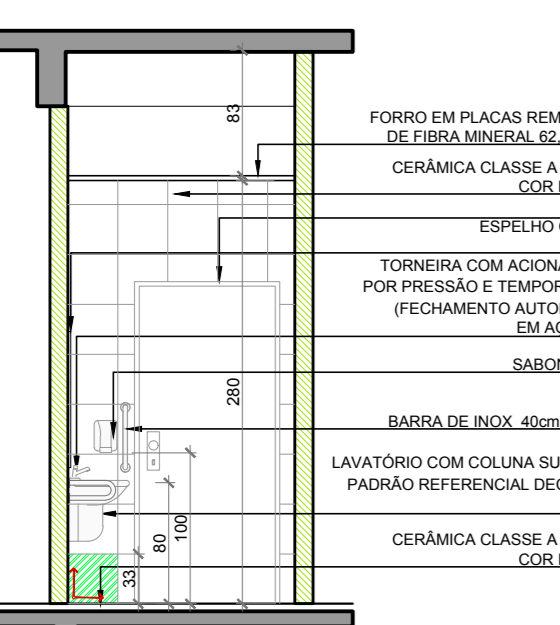
SANITÁRIO JUIZ TITULAR



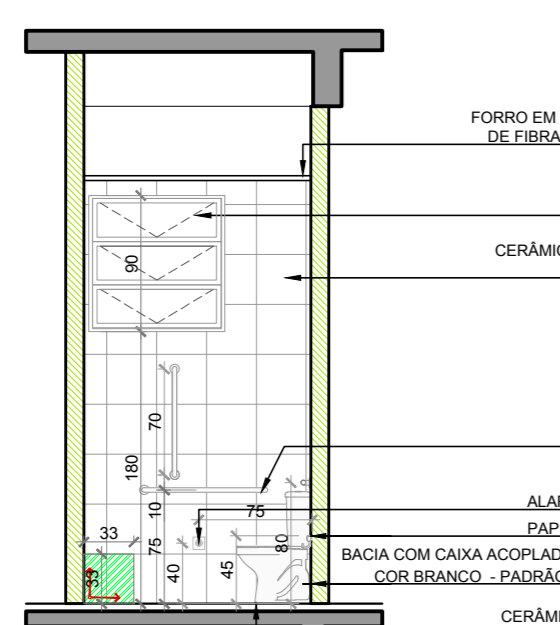
PLANTA BAIXA

PLANTA DE PISO

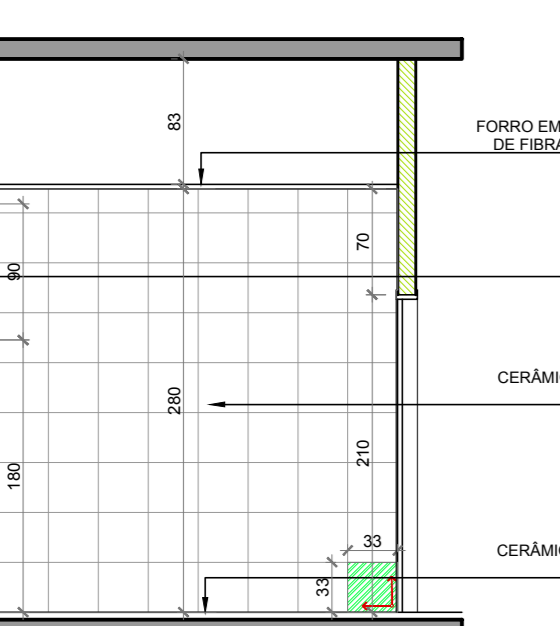
PLANTA DE FORRO



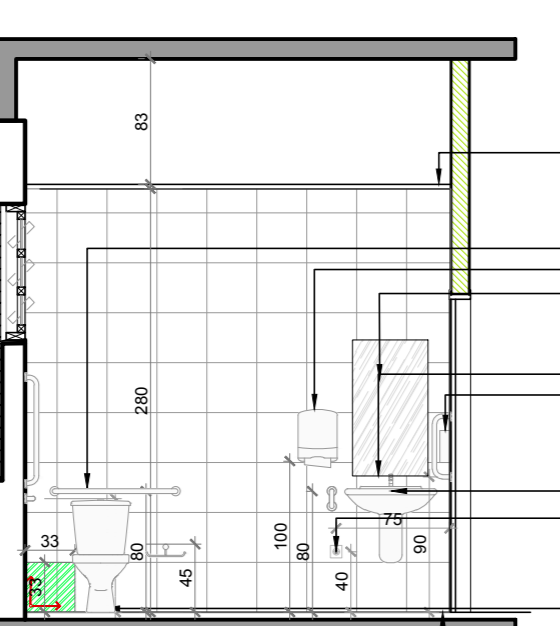
CORTE AA



CORTE BB

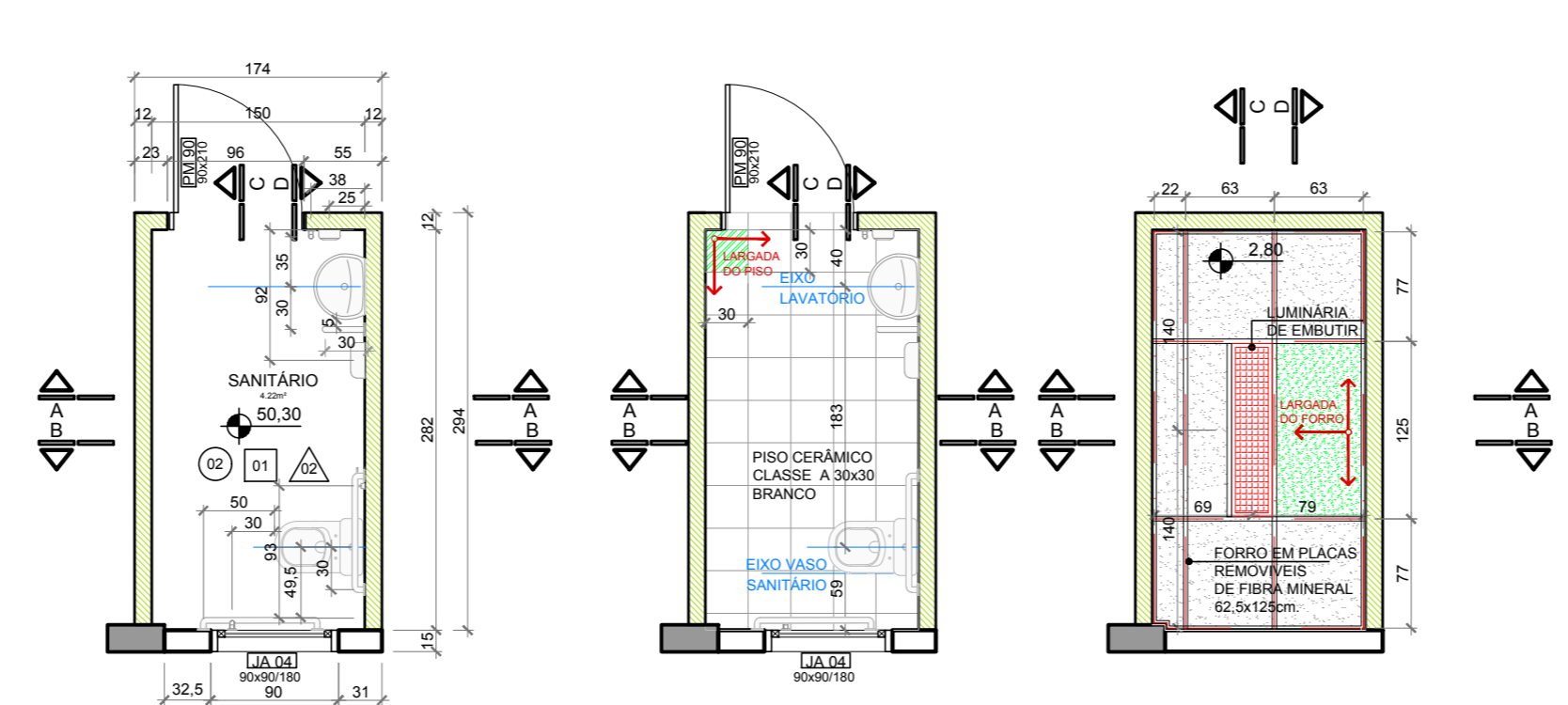


CORTE CC



CORTE DD

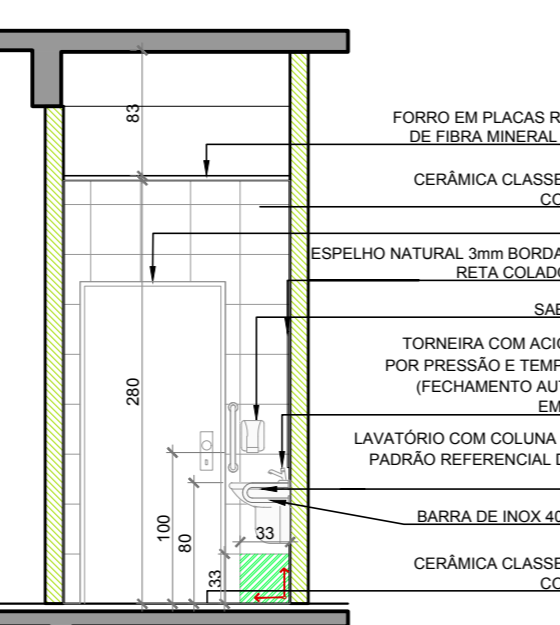
SANITÁRIO JUIZ SUBSTITUTO



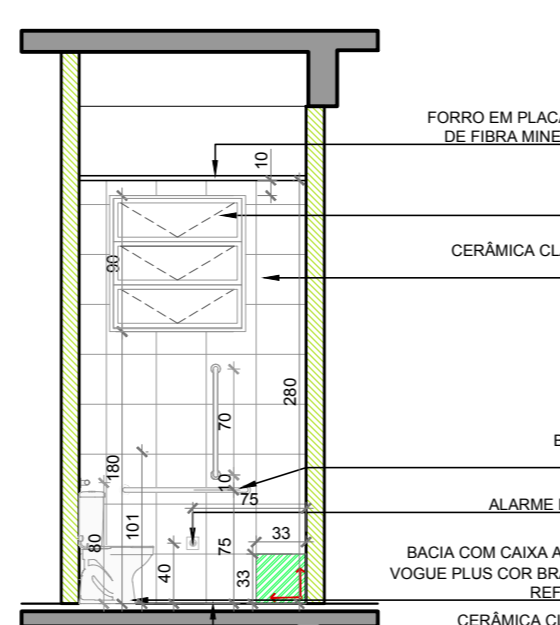
PLANTA BAIXA

PLANTA DE PISO

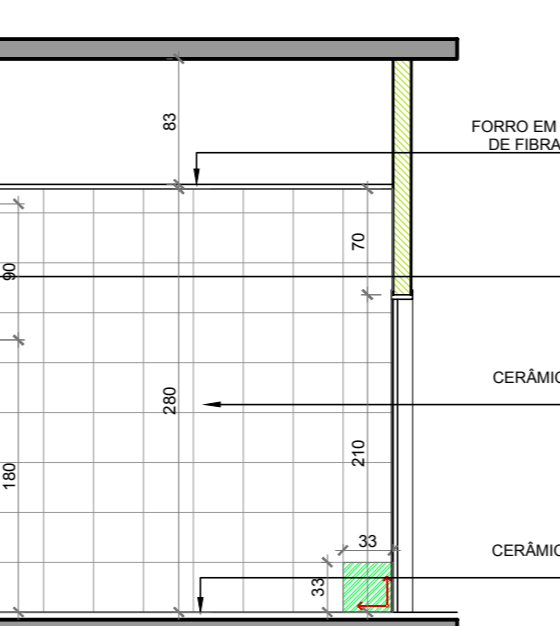
PLANTA DE FORRO



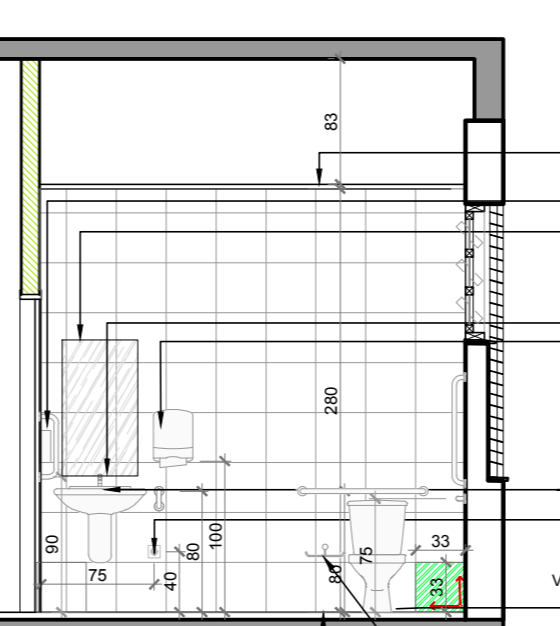
CORTE AA



CORTE BB

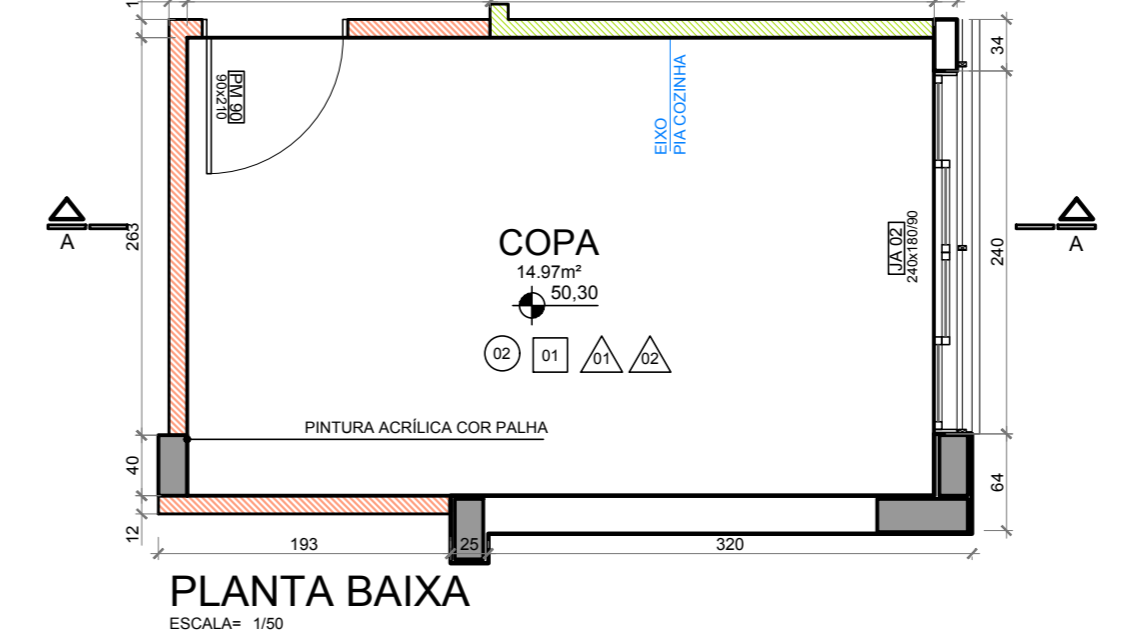


CORTE CC

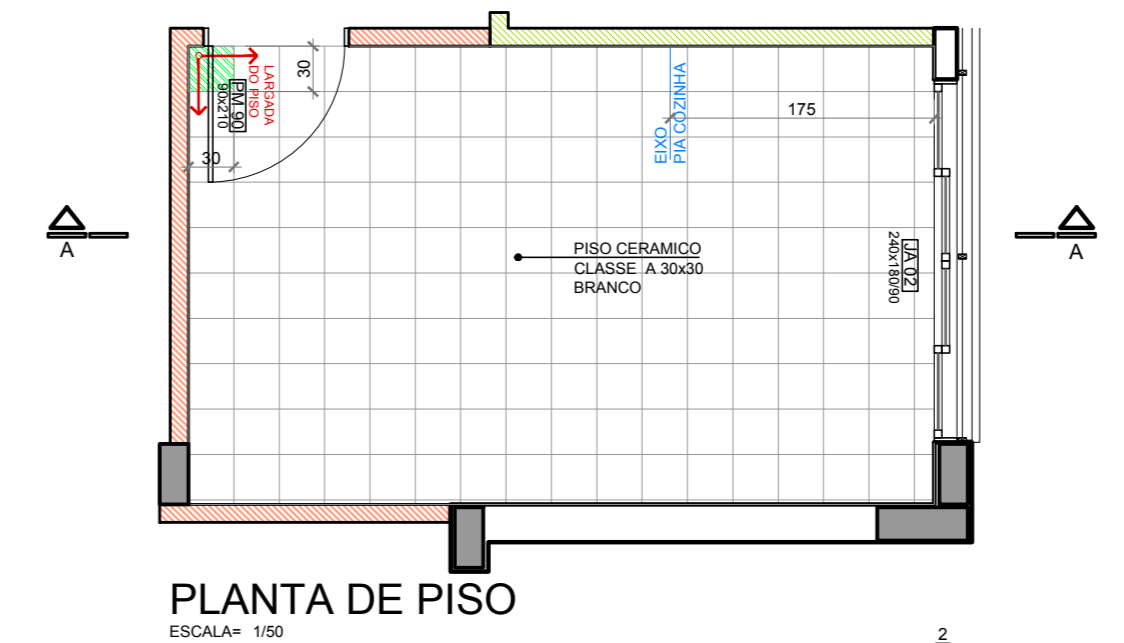


CORTE DD

COPA



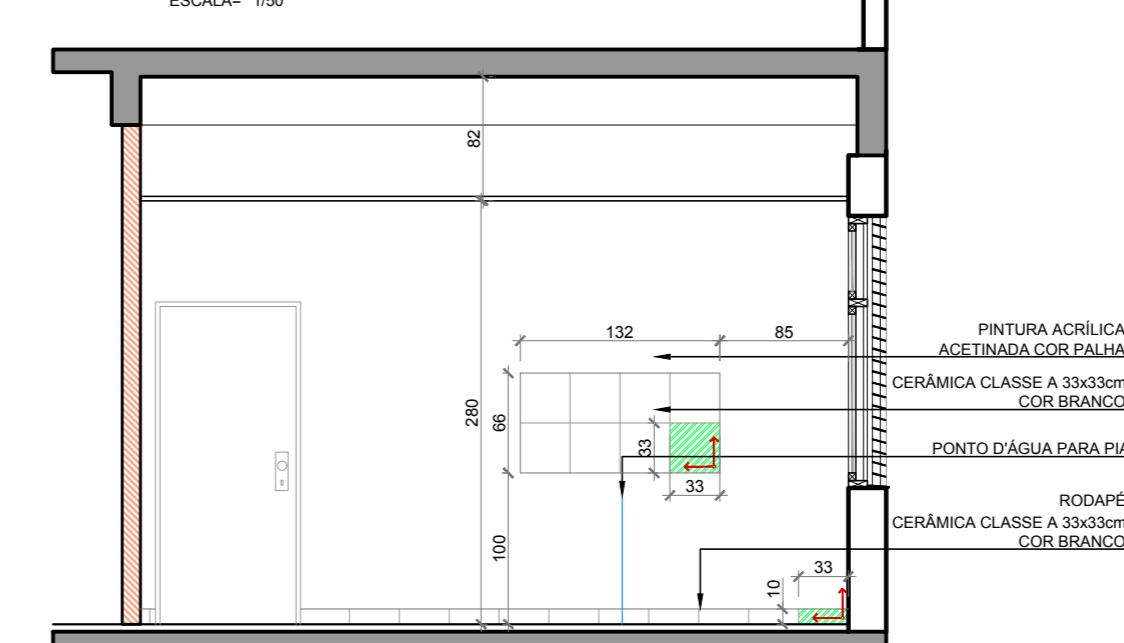
PLANTA BAIXA



PLANTA DE PISO



PLANTA DE FORRO



CORTE AA

ALQUILADOR: ALTERAÇÃO DE ALVENARIAS, ESQUADRIAS, ACABAMENTO EM GESSO, REDE, SEM CONTEÚDO DA SÉRIE DE PRODUTO. OS CONTEÚDOS MEDIDAS NO LOCAL. OS PROJETOS EXECUTIVOS DE FABRICAÇÃO E MONTAGEM DEVERÃO SER ADEQUADOS AOS LEVANTAMENTOS "IN LOCO". OS EFEITOS DOCUMENTAIS BASTA PARA OS SERVIÇOS ANTERIORES. O PREÇO NÃO É VÁLIDO PARA A EXECUÇÃO DA OBRA SEM A CONCORDÂNCIA DA SANTINI E ROCHA ARQUITETOS E A LIBERAÇÃO DA EQUIPE TÉCNICA DO TRIBUNAL REGIONAL DO TRABALHO DE PARA A EXECUÇÃO DA OBRA. SUBMITER OS DESENHOS DE ARQUITETURA E UMA VERIFICAÇÃO DE CÁLCULO ESTRUTURAL. TODA FOLHA DA EMPRESA FORNECEDORA E ATRIBUIÇÃO DE RESPONSABILIDADE DE PROJETO, REVISÃO E CÁLCULO COM O EMPREENDEDOR PUNTO DE TODOS OS COMPONENTES. (ESPAÇO RESERVADO PARA OS CAMBÍOS)

REVISÃO	Nº	DATA	DESCRIÇÃO
REVISÃO	05	24/10/2016	REVISADO CONFORME APONTAMENTOS DO TRT
REVISÃO	04	21/10/2016	REVISADO CONFORME APONTAMENTOS DO TRT
REVISÃO	03	14/10/2016	REVISADO CONFORME APONTAMENTOS DO TRT
REVISÃO	02	11/10/2016	REVISADO CONFORME APONTAMENTOS DO TRT
EMISSÃO INICIAL	01	28/08/2016	EMITIDO PARA COMENTÁRIOS
REVISÃO	Nº	DATA	

CONTRATANTE: **TRIBUNAL REGIONAL DO TRABALHO DA 4ª REGIÃO**
 AV. PRAIA DE BELAS, 1100 - PORTO ALEGRES/RS - BAIRRO MENINO DEUS - CEP 90110-903
 FONE 051 3255-2000
 HOME-PAGE: <http://www.trt4.jus.br>
 E-MAIL: searq@trt4.gov.br (Serviço de Engenharia e Arquitetura)

AUTOR DO PROJETO ARQUITETÔNICO: **SANTINI E ROCHA ARQUITETOS SOCIEDADE SIMPLES LTDA**
 RUA MOSTARDEIRO, 992 - CONJ. 03 - PORTO ALEGRES/RS - BAIRRO INDEPENDÊNCIA - CEP 90430-000
 FONE 051 3332-6911
 CNPJ: 90.167.653/0001-45

CONTRATADA	ESPECIALIDADE	ARQUITETURA
COORDENAÇÃO TÉCNICA		ARQUITETURA
RESPONSÁVEL TÉCNICO	CÍCERO SANTINI E SILVA HENRIQUE ROCHA HENRIQUE CASTELLAN COSTA SÉRGIO ELIA RAMOS	ARQUITETURA
OBRA	PRÉDIO DA JT DE VACARIA	ASSINATURA PROPRIETÁRIO
ENDEREÇO	ANTÔNIO RIBEIRO BRANCO ESQUINA COM A RUA PROJETADA DR. ASSIS ANDRADE BOEIRA, SEM NÚMERO	ASSINATURA AUTOR DO PROJETO
CONTÍDUO	DETALHAMENTO DAS ÁREAS MOLHADAS	FRANQUÍIA Nº
DATA	21/10/2016	ESCALA
	1/50	ARQUIVO DWG
		VAC-EXE-001-TOT-R05

EXE09/16