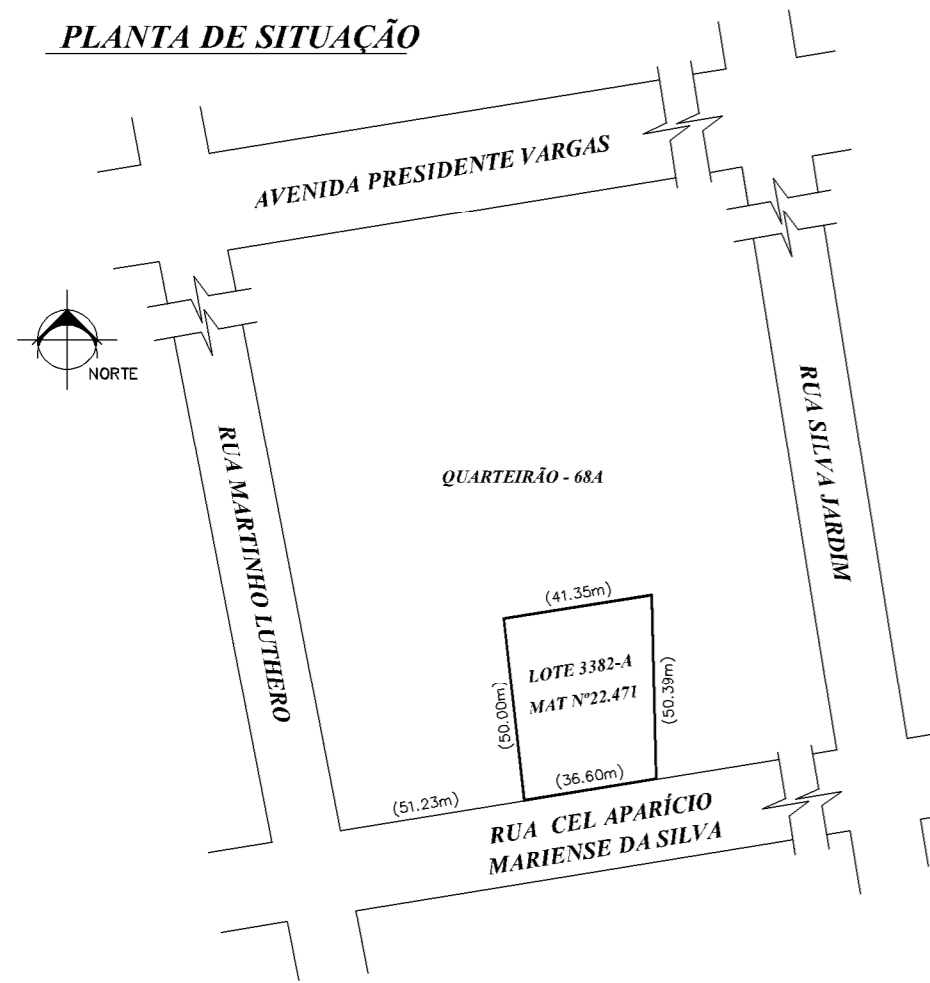


PLANTA DE SITUAÇÃO

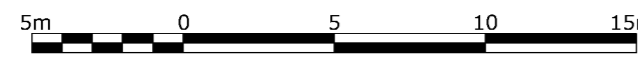


PLANILHA DESCRIÇÃO LOTE - Matrícula nº22.471

VÉRTICE	PONTO VISADO	ÂNGULO INTERNO	COORDENADAS (m)		DISTÂNCIA (metros)
			ABSCISSAS	ORDENADAS	
L1	L2	87°20'18"	8.009,398	15.011,274	36,60
L2	L3	98°04'04"	8.045,536	15.017,074	50,39
L3	L4	82°00'29"	8.044,612	15.067,455	41,35
L4	L1	92°35'09"	8.003,776	15.060,957	50,00

Área Titulada = 1.931,86m² Área Lançamento matrícula = 1.945,71m²

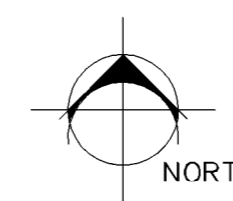
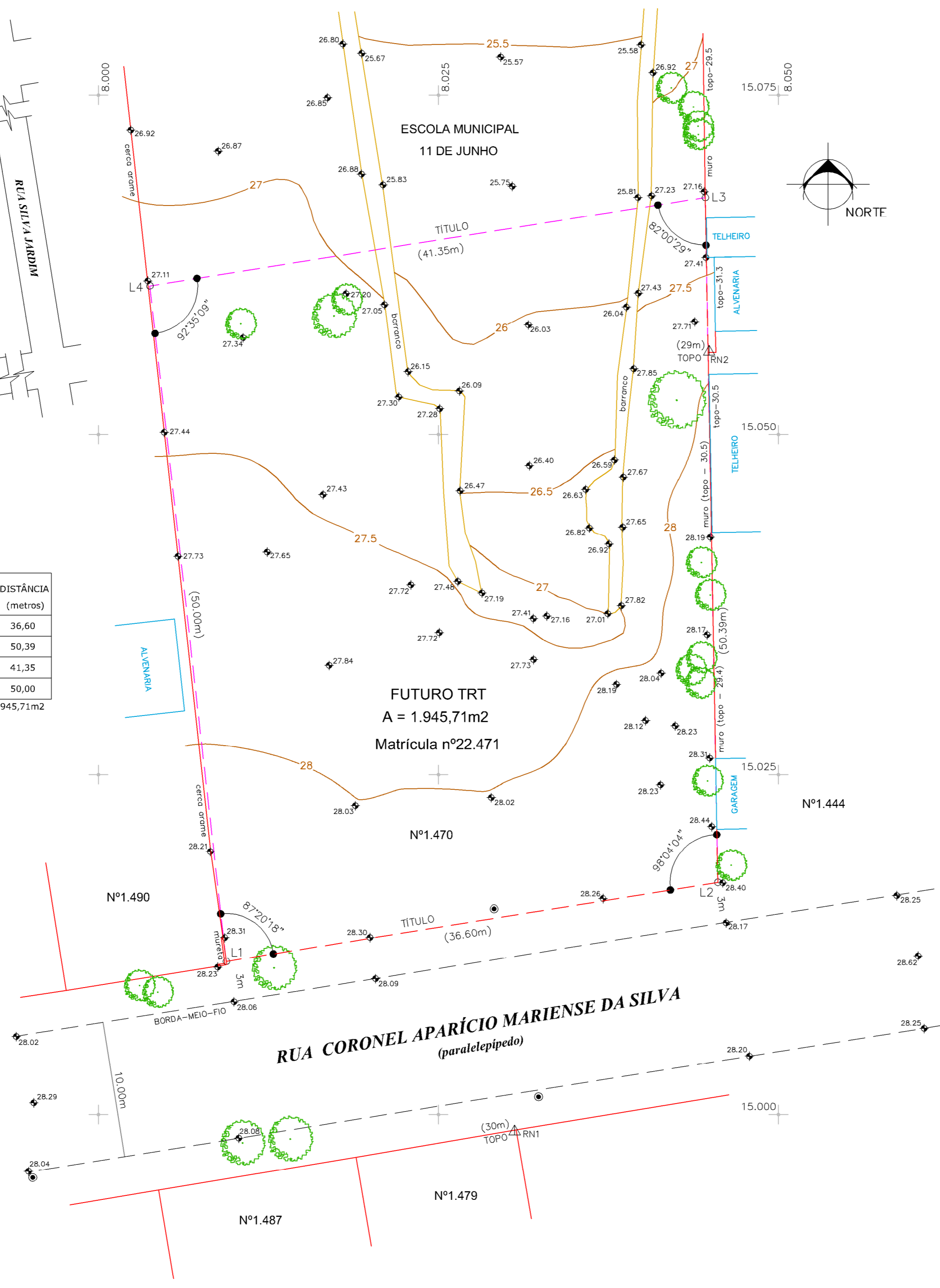
Levantamento Topográfico executado in loco
 Mês/Ano: Agosto 2010
 Estação Total: Topcon GTS229
 Precisão Angular: 5" (cinco segundos)
 Precisão Linear: 3mm (três milímetros)



ESCALA GRÁFICA

CONVENÇÕES

- 41.35m DIMENSÕES
- POSTE
- ALINHAMENTO OU MEIO FIO
- ALINHAMENTO TÍTULO
- MURO OU CERCA
- ÁRVORE
- 25.60 PUNTO COTADO
- L1,2,3,4 ○ VÉRTICE LEVANTAMENTO
- △ (30.00) REFERÊNCIA DE NÍVEL
- 8.050 SISTEMA DE COORDENADAS
- 18 CURVA DE NÍVEL (0.5m)



OBRA	Proprietário/Cliente: TRIBUNAL REGIONAL DO TRABALHO DA 4ª REGIÃO - TRT		Local: RUA CEL APARÍCIO MARIENSE DA SILVA, N°1.470 MUNICÍPIO DE SÃO BORJA - RS	
	LEVANTAMENTO PLANIALTIMÉTRICO CADASTRAL			
DATA	Prancha:	Escala:	N.Obra:	Área:
RICARDO AGOSTO/10	ÚNICA	1 : 250	497/10	1.945,71m ²
Arq.Digital:	TOPOGRAFIA-SAOBORJA.dwg			
DES.GRÁFICO	 TOPOGRAFIA - CADASTRO - CARTOGRAFIA - GEOPROCESSAMENTO PROJETOS - CONSULTORIA Av. Independência, 794 - Sala 09 - CEP 90035-072 Porto Alegre - Fone-Fax: (051) 3311-6600/3311-4647			Resp.Técnico:
ALEX				ENG. CIVIL ALFREDO LUIZ BINS CREA-79.886-D