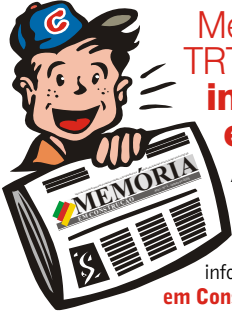




# MEMÓRIA

## EM CONSTRUÇÃO

Ano I - Nº 1 - Janeiro de 2005



### Memorial do TRT-RS ganha informativo exclusivo

A partir de hoje, os assinantes do Clipping do TRT-RS passam a receber o informativo **Memória em Construção**, editado mensalmente pela Comissão do Memorial em parceria com a Assessoria de Comunicação Social do Tribunal. O material registra o trabalho que a equipe do Memorial desenvolve e também estará à disposição dos interessados no endereço [www.trt4.gov.br/memorial](http://www.trt4.gov.br/memorial).

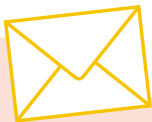


### Colabore com o Memorial

A equipe do Memorial está pesquisando no momento os fundamentos do Direito e da Justiça do Trabalho no Brasil no período de 1930 a 1942 e pede o apoio de quem tiver materiais dessa época e quiser participar da construção do Memorial enviando-os à equipe do Memorial. Maiores informações podem ser obtidas pelo telefone 3233-3311, ramal 2196. O que pode ser enviado:

- **músicas** do período (tanto populares como clássicas), seus autores, cantores, letras e curiosidades a respeito;
- **pinturas e esculturas:** a arte do período, movimentos importantes na literatura;
- **produções cinematográficas** e suas peculiaridades.

### Onde fica o Memorial



**Memorial da Justiça do Trabalho no Rio Grande do Sul** Av. Praia de Belas, 1.100 - andar térreo - Porto Alegre - RS

**Comissão/Equipe do Memorial** Av. Praia de Belas, 1.100 - 3º andar - CEP 90.110-903 - Porto Alegre - RS

**Telefone:** (51) 3233-3311 ramal 2196

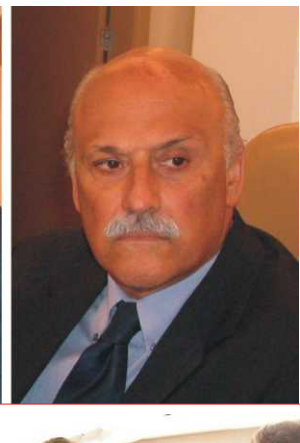
**Na internet:** [www.trt4.gov.br/memorial](http://www.trt4.gov.br/memorial)



### Você sabia?

O **acesso do trabalhador** às Juntas de Conciliação e Julgamento, criadas pelo Decreto nº 22.132/32, era restrito aos empregados sindicalizados.

## Um time escalado para dinamizar o Memorial



◀ Juízes Magda Barros Biavaschi, Paulo Orval Particelli Rodrigues e Armando Jorge Ribeiro de Moura Filho, integrantes da Comissão do Memorial, durante Seminário do dia 5 de novembro

▶ Elton Decker, Dinah Lemos e Antônio Ransolin, Servidores que complementam a equipe do Memorial

Se todos já comemoravam no final de 2003 a inauguração do Memorial no saguão do Tribunal, que significou a reserva de um espaço permanente para a memória da Justiça do Trabalho gaúcha, em 2004 o motivo de celebração foi a constituição de uma Comissão para acompanhar o desenvolvimento do Memorial e elaborar sugestões de futuras atividades vinculadas ao setor. O grupo, formado pelos Juízes aposentados **Magda Barros Biavaschi**, **Paulo Orval Particelli Rodrigues** e **Armando Jorge Ribeiro de Moura Filho**, iniciou os trabalhos em setembro de 2004. Um mês depois, a Comissão passou a contar com o apoio da servidora Dinah Lemos, oriunda do Serviço Processual do Tribunal. Mestre em História do Brasil com defesa de dissertação na formação da Justiça e do Direito do Trabalho no Brasil, Dinah contribuiu para que, no dia 5 de novembro, a equipe concretizasse o grande feito do ano: o Seminário "O Memorial da Justiça do Trabalho e a Construção do Direito e da Justiça do Trabalho no Brasil". Durante um dia inteiro, o auditório Ruy Cirne Lima foi palco de palestras que reconstruíram o ambiente vivido no País durante os anos que antecederam a criação da Justiça do Trabalho, com análises econômicas, políticas e jurídicas. O grande destaque foi a palestra de **Arnaldo Sússekind**, renomado jurista e um dos redatores da Consolidação das Leis do Trabalho



(CLT), que, ao lado do economista **Luiz Gonzaga Beluzo**, monopolizou a atenção dos participantes.

No começo de 2005, a equipe ganhou mais dois reforços: **Elton Decker**, da 24ª VT de Porto Alegre, e **Antônio Ransolin**, da 19ª VT de Porto Alegre. Os dois são estudiosos das ciências humanas: Elton é sociólogo, e Antônio é mestre em História da América Latina. Com a equipe fortalecida, a Comissão promete novidades para 2005. A primeira delas já é realidade. Quem visita o espaço do Memorial, no saguão no prédio-sede do Tribunal, pode conferir uma exposição de propagandas dos anos 30.

### A evolução

Não é de agora que a memória do TRT-RS vem sendo trabalhada. Na gestão do Juiz **Vilson Antonio Rodrigues Bilhalva** na Presidência, o assunto ganhou destaque com a exposição de móveis e objetos

ligados à trajetória da instituição no Foro Trabalhista de Porto Alegre. Três anos depois, na gestão da Juíza **Rosa Maria Weber Candiota da Rosa**, o projeto foi retomado, remodelado e instalado em novo local: o saguão do prédio-sede do TRT. A atual gestão, que tem na Presidência o Juiz **Fabiano de Castilhos Bertoluci**, deu seguimento às atividades ligadas ao Memorial com a criação da Comissão.

### Agenda

Visite o Memorial e confira **imagens** de comerciais que fizeram o cotidiano da Sociedade brasileira na Primeira fase da Era Vargas, período de 1930 a 1945. Você vai encontrar marcas de alimentos, cigarros, esmaltes, entre outras.

